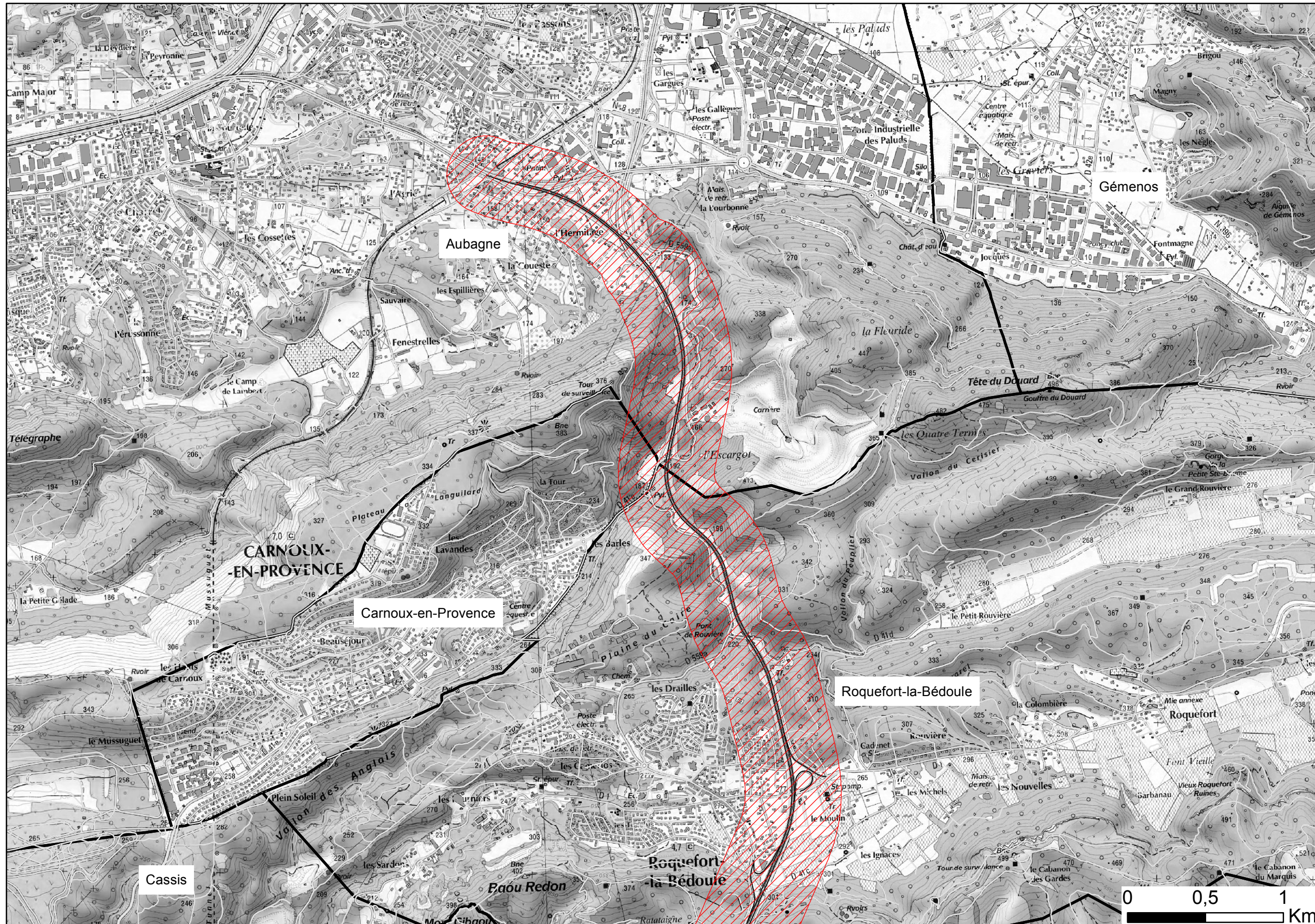


Secteurs affectés par le bruit - carte de "type b"

Secteurs affectés par le bruit tel que désignés par le classement sonore des infrastructures de transports terrestres de 1998 pour le réseau routier ESCOTA des BOUCHES-DU-RHÔNE dont le trafic est supérieur à 3M véh/an.

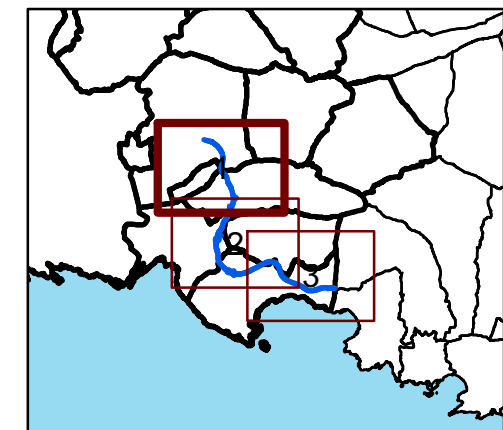


A0504
DALLE n°1

Secteurs affectés par le bruit
au sens du classement sonore

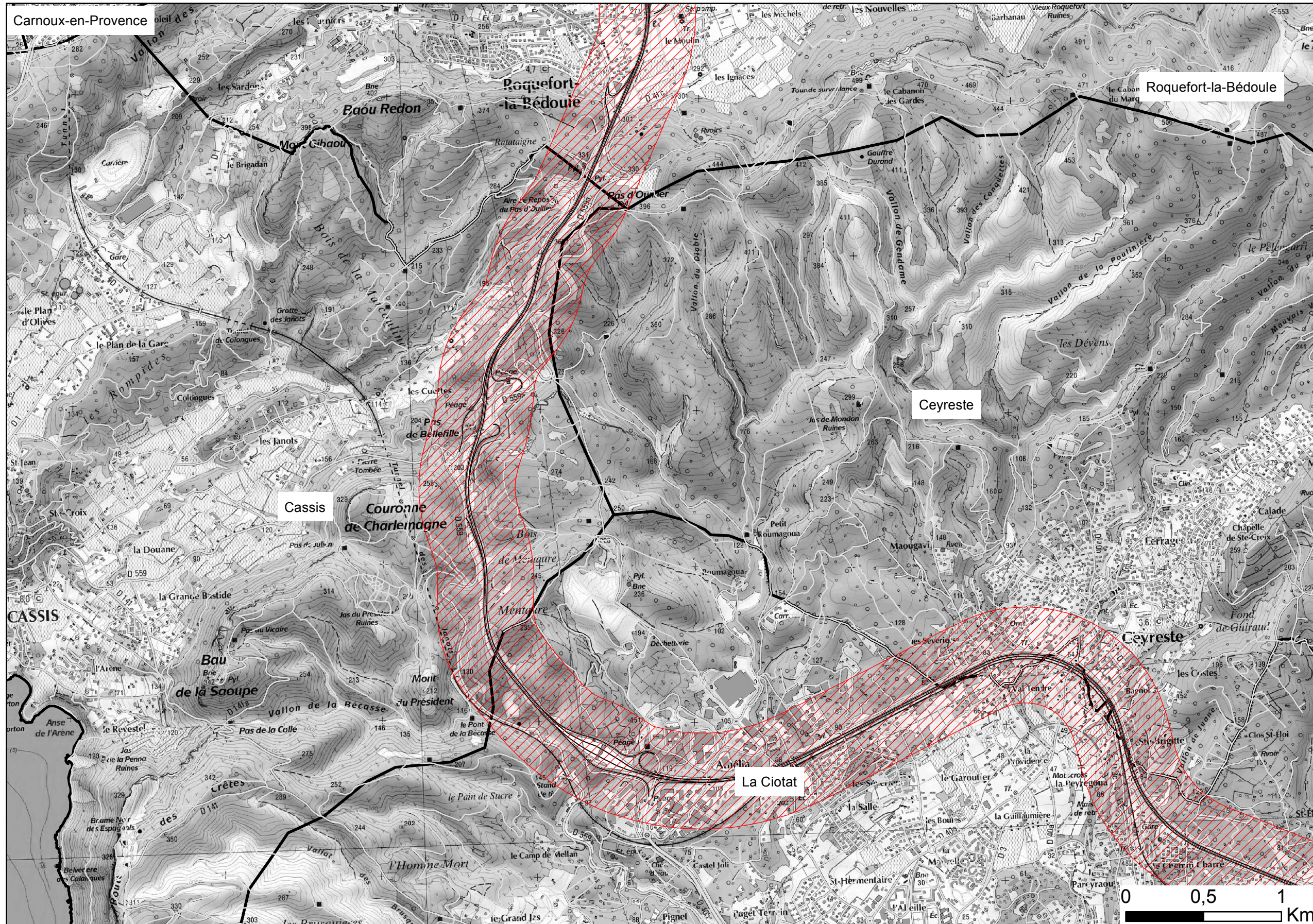


Format d'impression A3



Secteurs affectés par le bruit - carte de "type b"

Secteurs affectés par le bruit tel que désignés par le classement sonore des infrastructures de transports terrestres de 1998 pour le réseau routier ESCOTA des BOUCHES-DU-RHÔNE dont le trafic est supérieur à 3M véh/an.

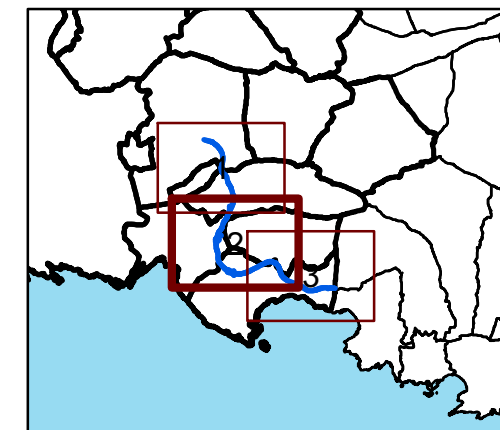


A0504
DALLE n°2

Secteurs affectés par le bruit
au sens du classement sonore



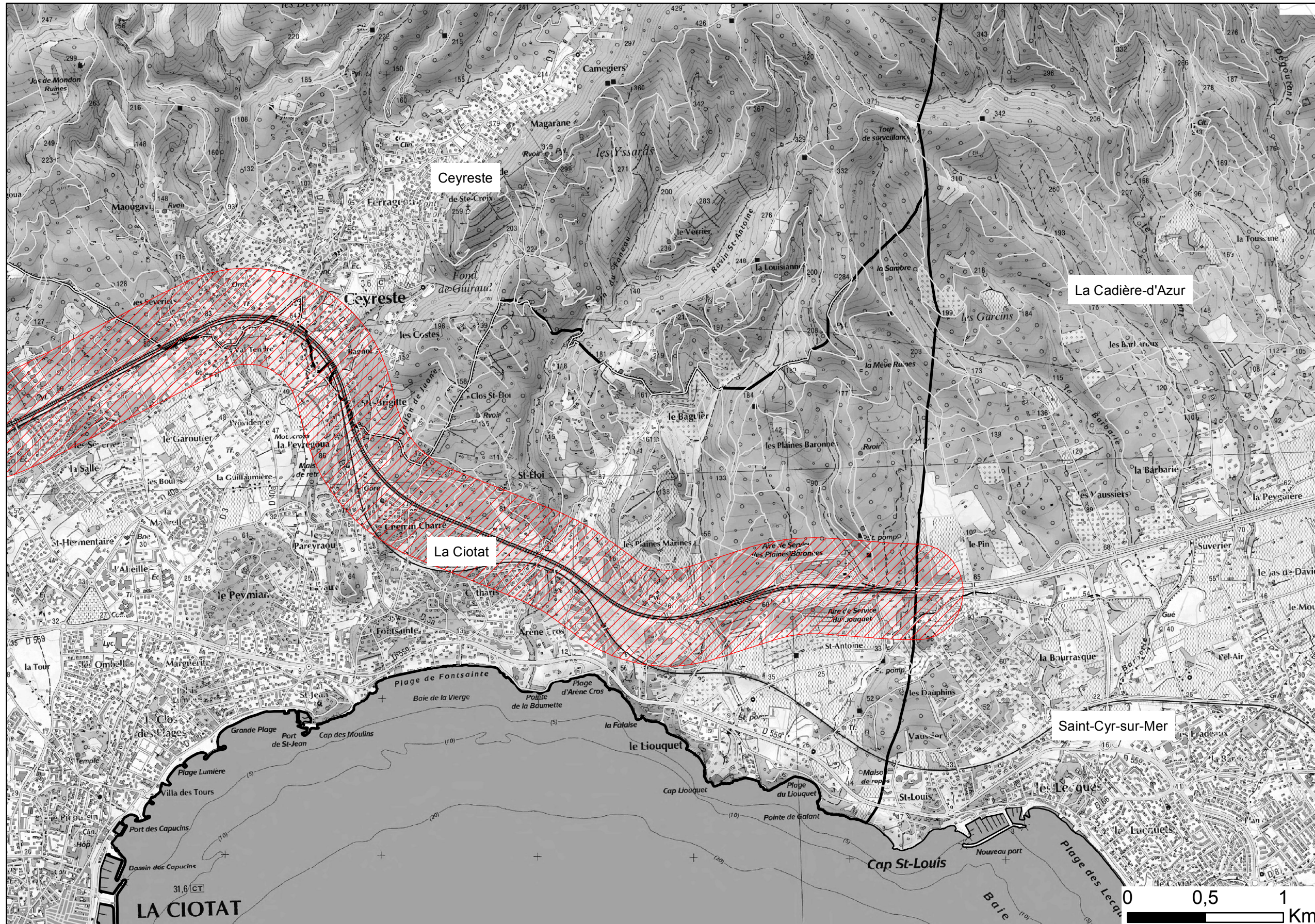
Format d'impression A3



SOLDATA
ACOUSTIC

Secteurs affectés par le bruit - carte de "type b"

Secteurs affectés par le bruit tel que désignés par le classement sonore des infrastructures de transports terrestres de 1998 pour le réseau routier ESCOTA des BOUCHES-DU-RHÔNE dont le trafic est supérieur à 3M véh/an.



A0504
DALLE n°3

Secteurs affectés par le bruit
au sens du classement sonore



Format d'impression A3

