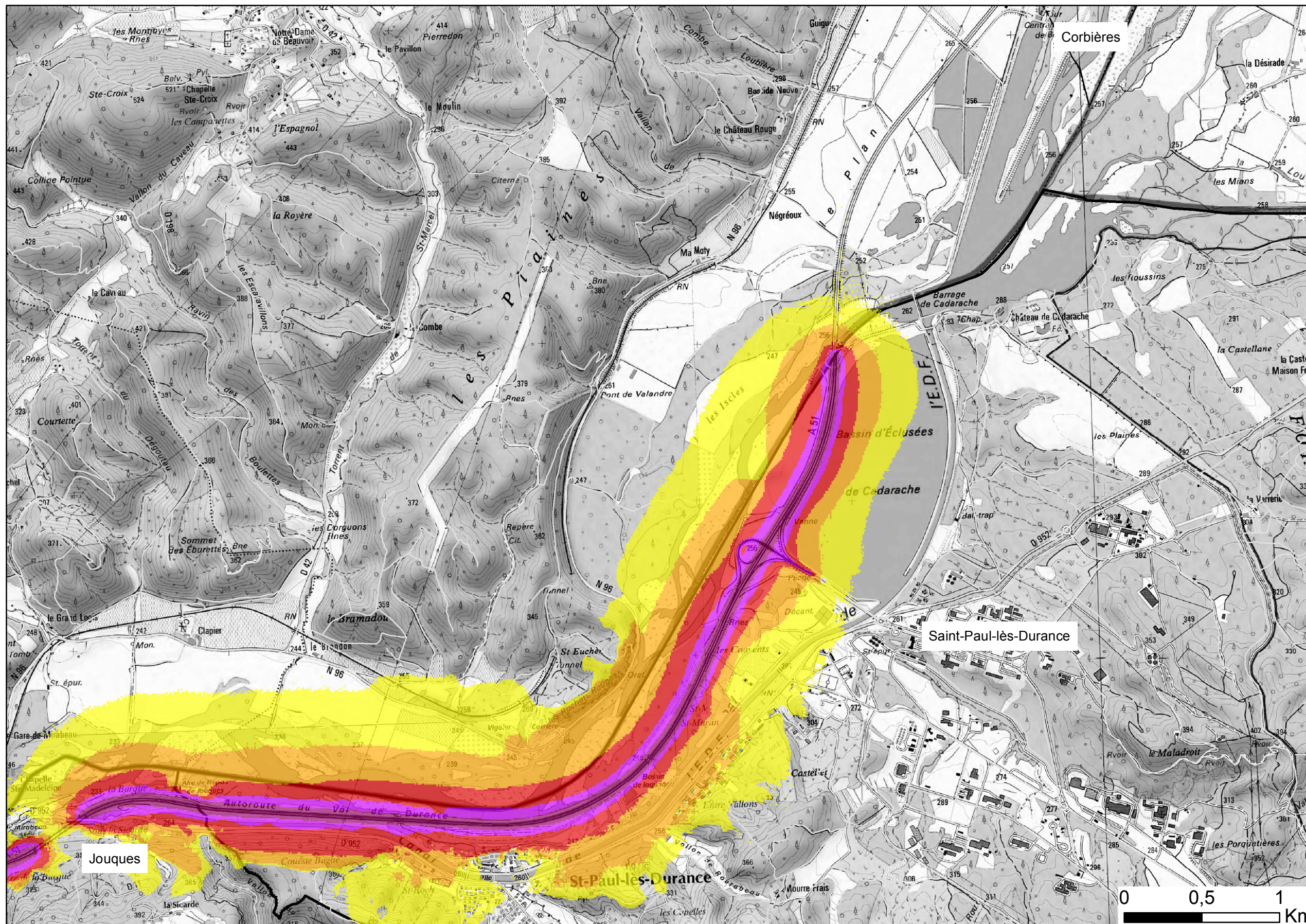


Zones exposées au bruit - carte de "type a" - LDEN

Département des BOUCHES-DU-RHÔNE (13)
FRANCE



Courbes isophones en Lden (Level day evening night) par pas de 5 en 5, de 55 dB(A) à supérieur à 75 dB(A) pour le réseau ESCOTA du Département des BOUCHES DU RHÔNE dont le trafic est supérieur à 3M véh/an.

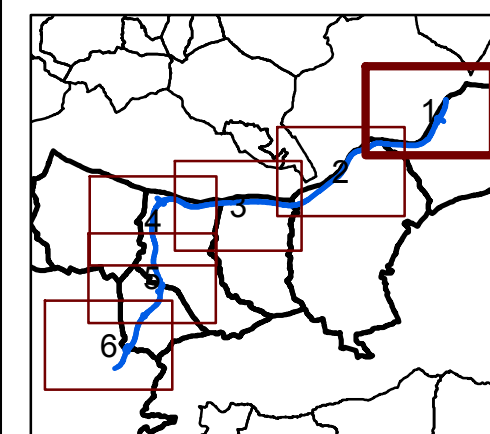


A0514
DALLE n°1

Niveaux sonores

- De 55 à 60 dB(A)
- De 60 à 65 dB(A)
- De 65 à 70 dB(A)
- De 70 à 75 dB(A)
- Supérieurs à 75 dB(A)

Format d'impression A3

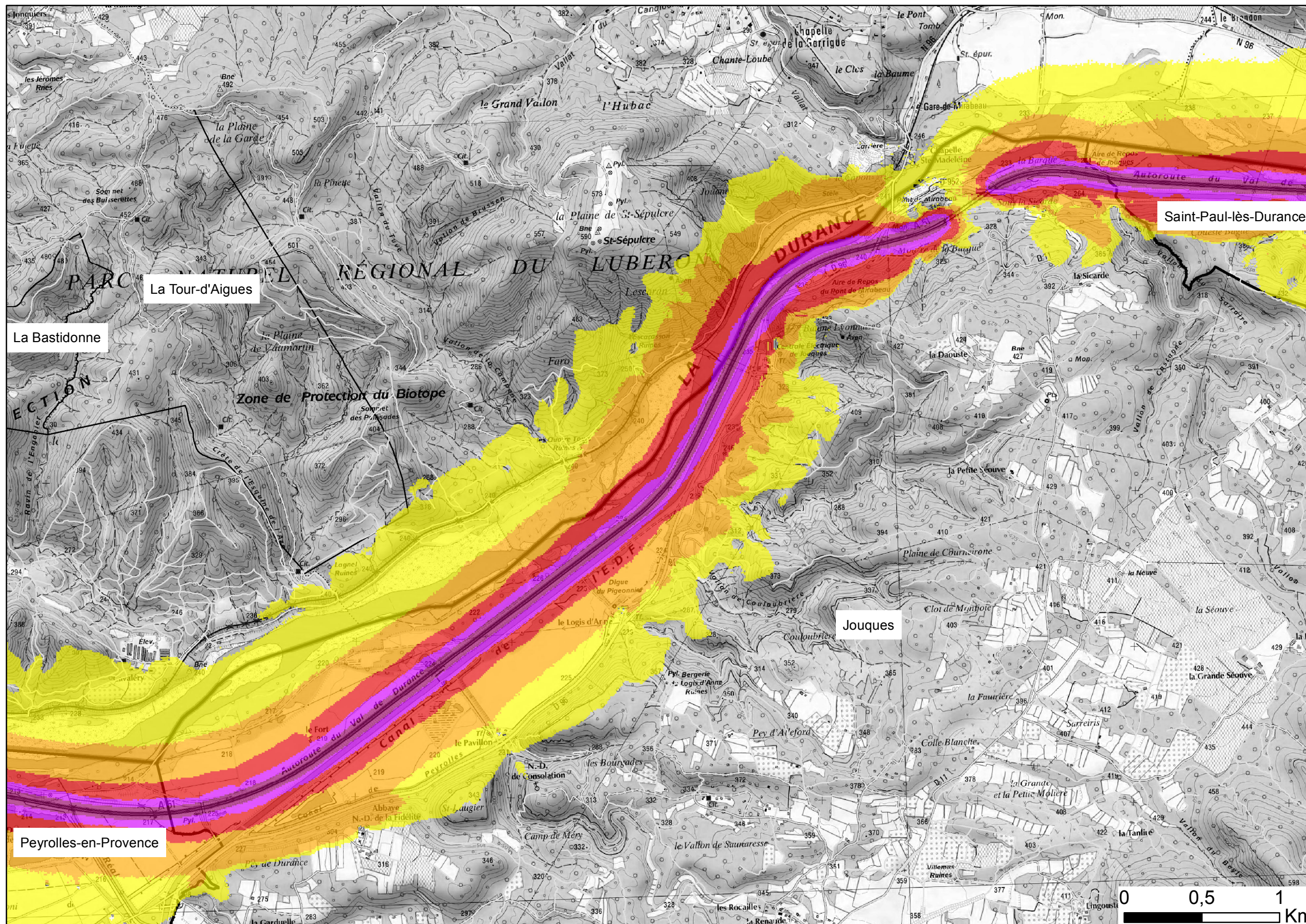


Zones exposées au bruit - carte de "type a" - Lden

Département des BOUCHES-DU-RHÔNE (13)
FRANCE



Courbes isophones en Lden (Level day evening night) par pas de 5 en 5, de 55 dB(A) à supérieur à 75 dB(A) pour le réseau ESCOTA du Département des BOUCHES DU RHÔNE dont le trafic est supérieur à 3M véh/an.

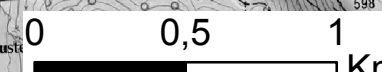
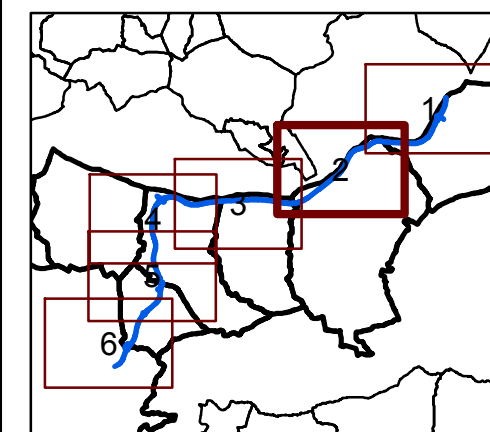


A0514
DALLE n°2

Niveaux sonores

- De 55 à 60 dB(A)
- De 60 à 65 dB(A)
- De 65 à 70 dB(A)
- De 70 à 75 dB(A)
- Supérieurs à 75 dB(A)

Format d'impression A3

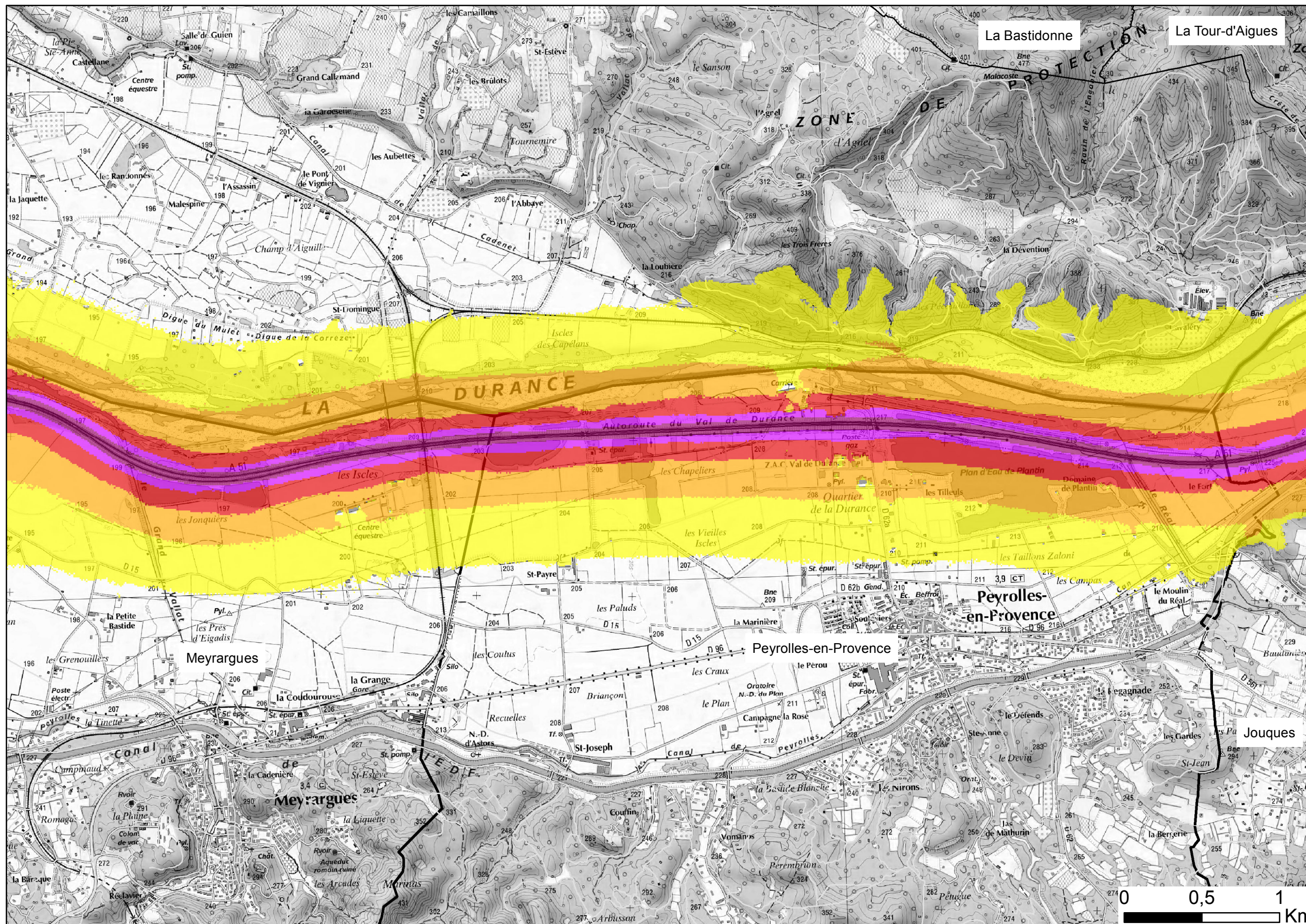


Zones exposées au bruit - carte de "type a" - LDEN

Département des BOUCHES-DU-RHÔNE (13)
FRANCE



Courbes isophones en Lden (Level day evening night) par pas de 5 en 5, de 55 dB(A) à supérieur à 75 dB(A) pour le réseau ESCOTA du Département des BOUCHES DU RHÔNE dont le trafic est supérieur à 3M véh/an.

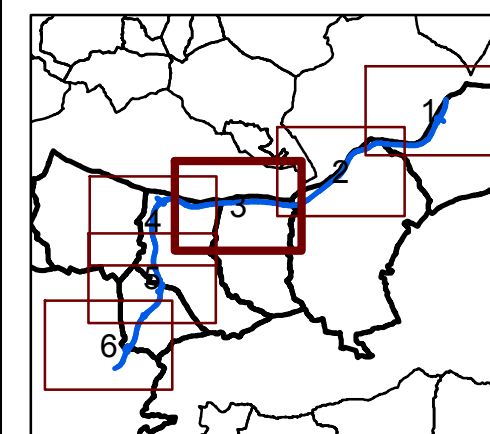


A0514
DALLE n°3

Niveaux sonores

- De 55 à 60 dB(A)
- De 60 à 65 dB(A)
- De 65 à 70 dB(A)
- De 70 à 75 dB(A)
- Supérieurs à 75 dB(A)

Format d'impression A3

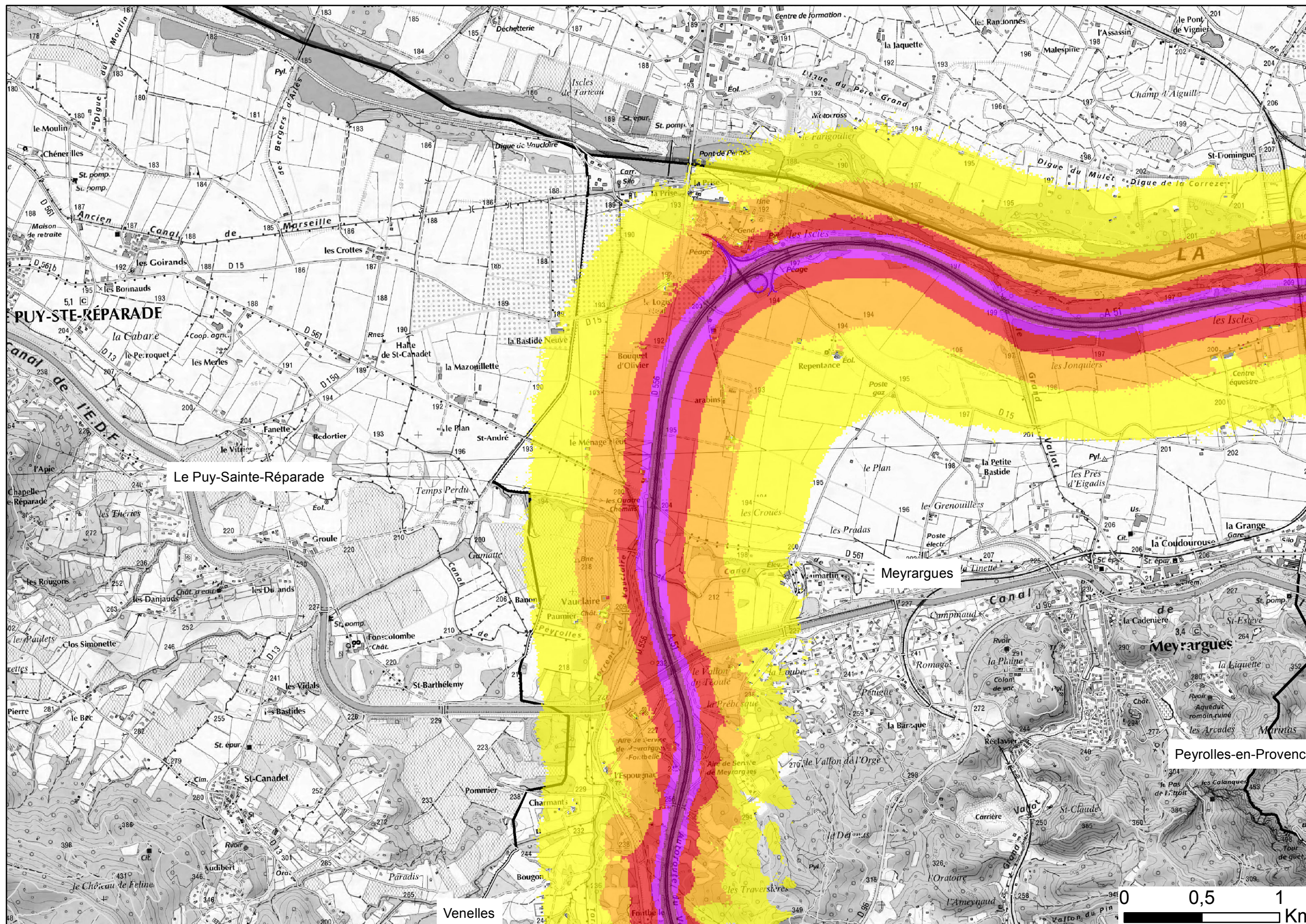


Zones exposées au bruit - carte de "type a" - LDEN

Département des BOUCHES-DU-RHÔNE (13)
FRANCE



Courbes isophones en Lden (Level day evening night) par pas de 5 en 5, de 55 dB(A) à supérieur à 75 dB(A) pour le réseau ESCOTA du Département des BOUCHES DU RHÔNE dont le trafic est supérieur à 3M véh/an.

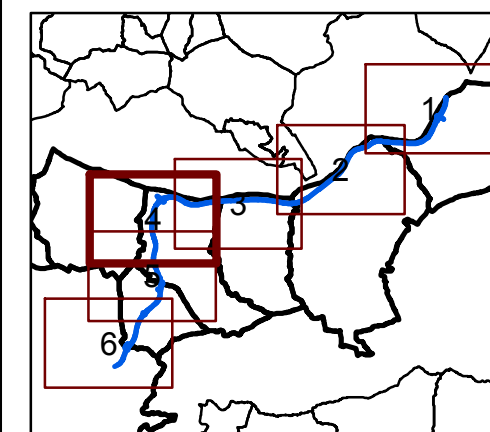


A0514
DALLE n°4

Niveaux sonores

- De 55 à 60 dB(A)
- De 60 à 65 dB(A)
- De 65 à 70 dB(A)
- De 70 à 75 dB(A)
- Supérieurs à 75 dB(A)

Format d'impression A3

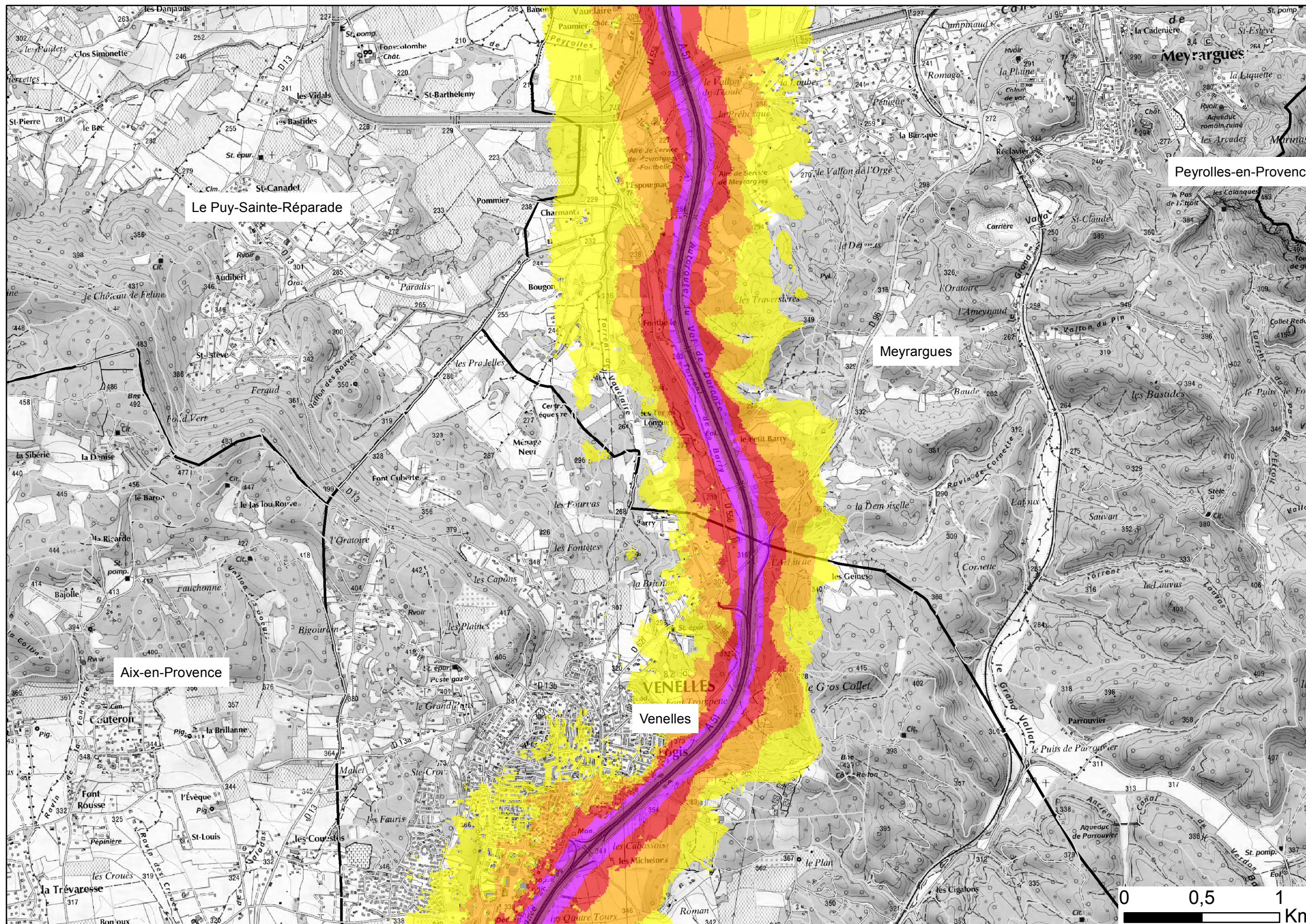


Zones exposées au bruit - carte de "type a" - LDEN

Département des BOUCHES-DU-RHÔNE (13)
FRANCE



Courbes isophones en Lden (Level day evening night) par pas de 5 en 5, de 55 dB(A) à supérieur à 75 dB(A) pour le réseau ESCOTA du Département des BOUCHES DU RHÔNE dont le trafic est supérieur à 3M véh/an.

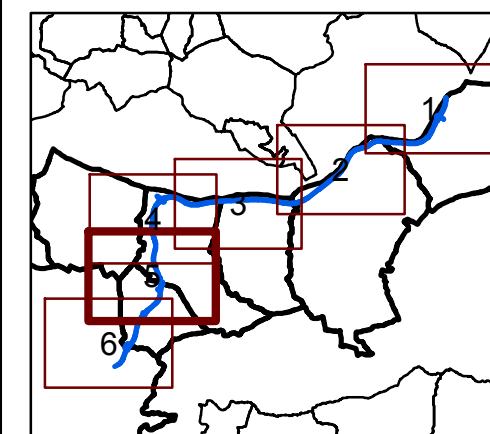


A0514
DALLE n°5

Niveaux sonores

- De 55 à 60 dB(A)
- De 60 à 65 dB(A)
- De 65 à 70 dB(A)
- De 70 à 75 dB(A)
- Supérieurs à 75 dB(A)

Format d'impression A3

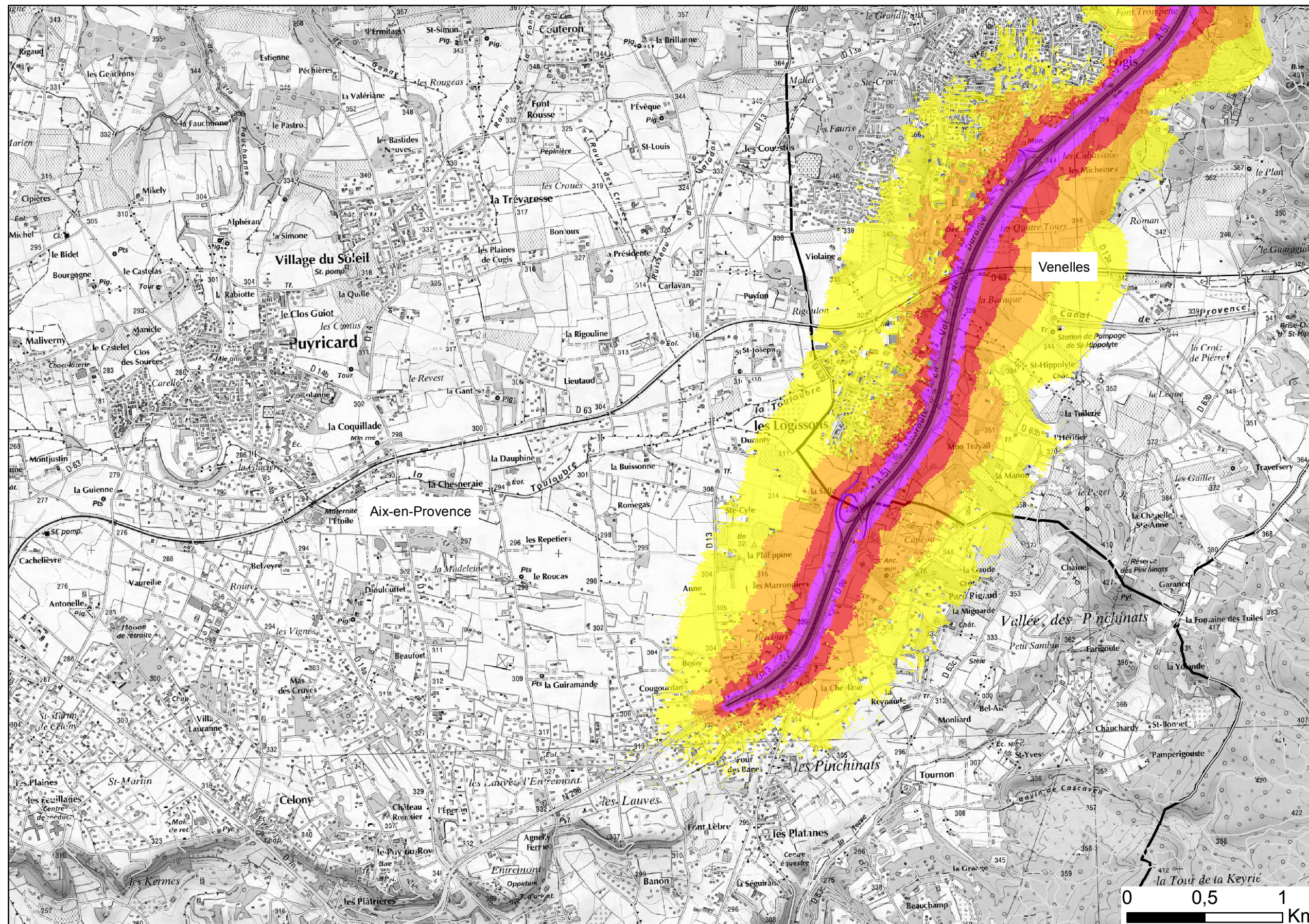


Zones exposées au bruit - carte de "type a" - Lden

Département des BOUCHES-DU-RHÔNE (13)
FRANCE



Courbes isophones en Lden (Level day evening night) par pas de 5 en 5, de 55 dB(A) à supérieur à 75 dB(A) pour le réseau ESCOTA du Département des BOUCHES DU RHÔNE dont le trafic est supérieur à 3M véh/an.

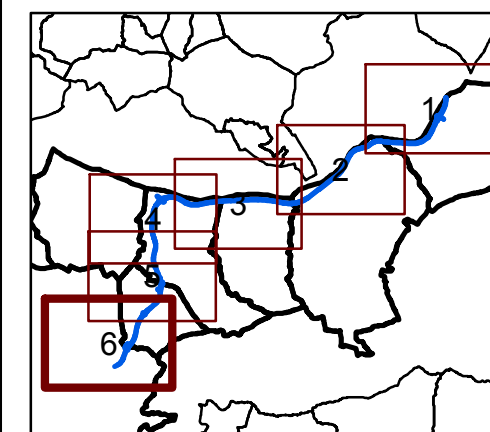


A0514
DALLE n°6

Niveaux sonores

- De 55 à 60 dB(A)
- De 60 à 65 dB(A)
- De 65 à 70 dB(A)
- De 70 à 75 dB(A)
- Supérieurs à 75 dB(A)

Format d'impression A3



0 0,5 1 Km