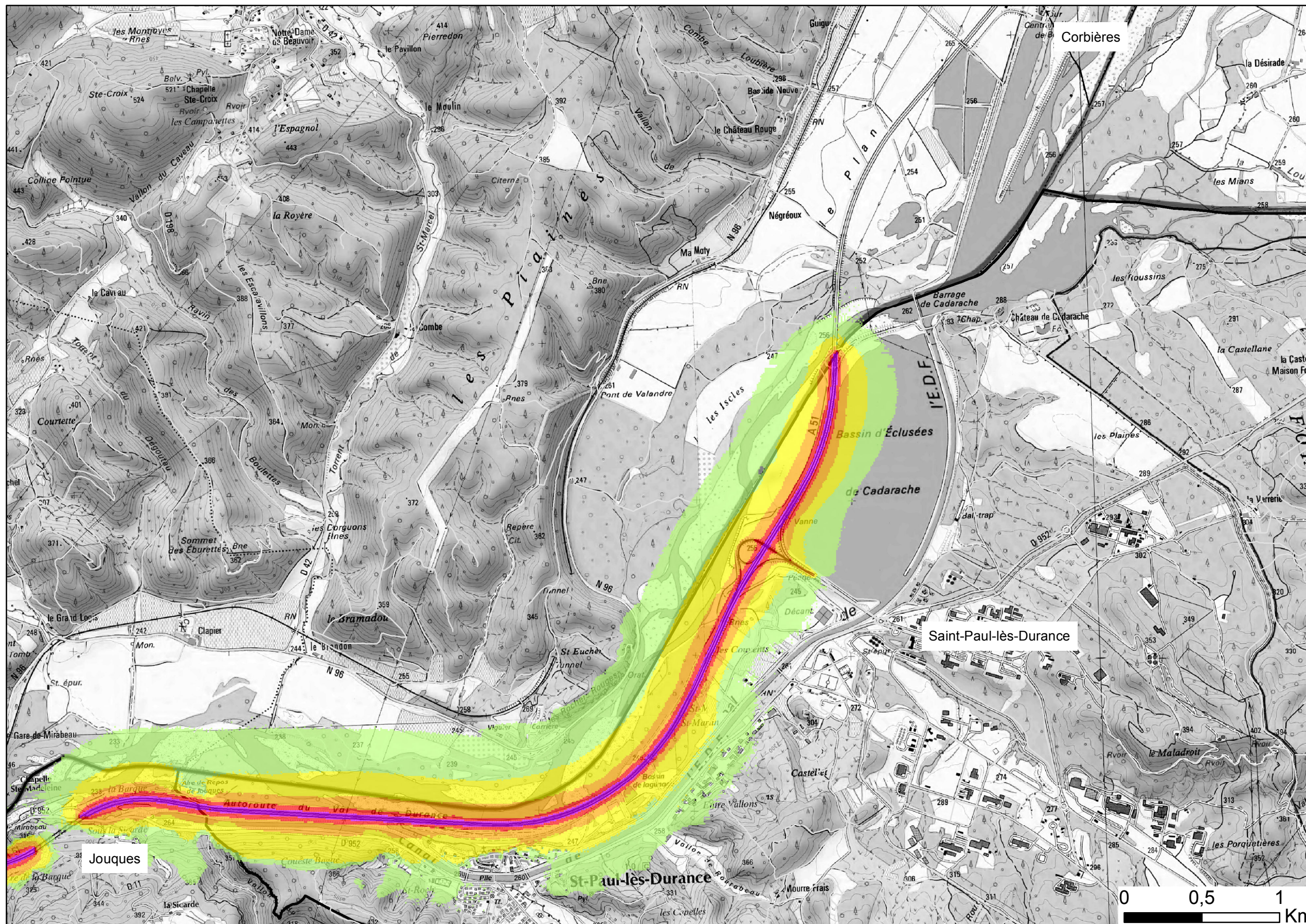


# Zones exposées au bruit - carte de "type a" - LN

Département des BOUCHES-DU-RHÔNE (13)  
FRANCE








Courbes isophones en Ln (Level night) par pas de 5 en 5, de 50 dB(A) à supérieur à 70 dB(A) pour le réseau ESCOTA du Département des BOUCHES-DU-RHÔNE dont le trafic est supérieur à 3M véh/an.

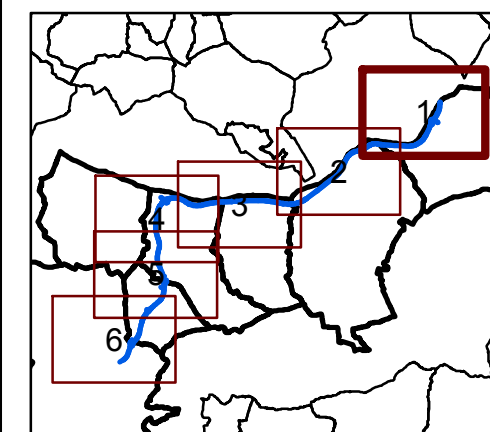


**A0514**  
**DALLE n°1**

### Niveaux sonores

-  De 50 à 55 dB(A)
-  De 55 à 60 dB(A)
-  De 60 à 65 dB(A)
-  De 65 à 70 dB(A)
-  Supérieurs à 70 dB(A)

Format d'impression A3

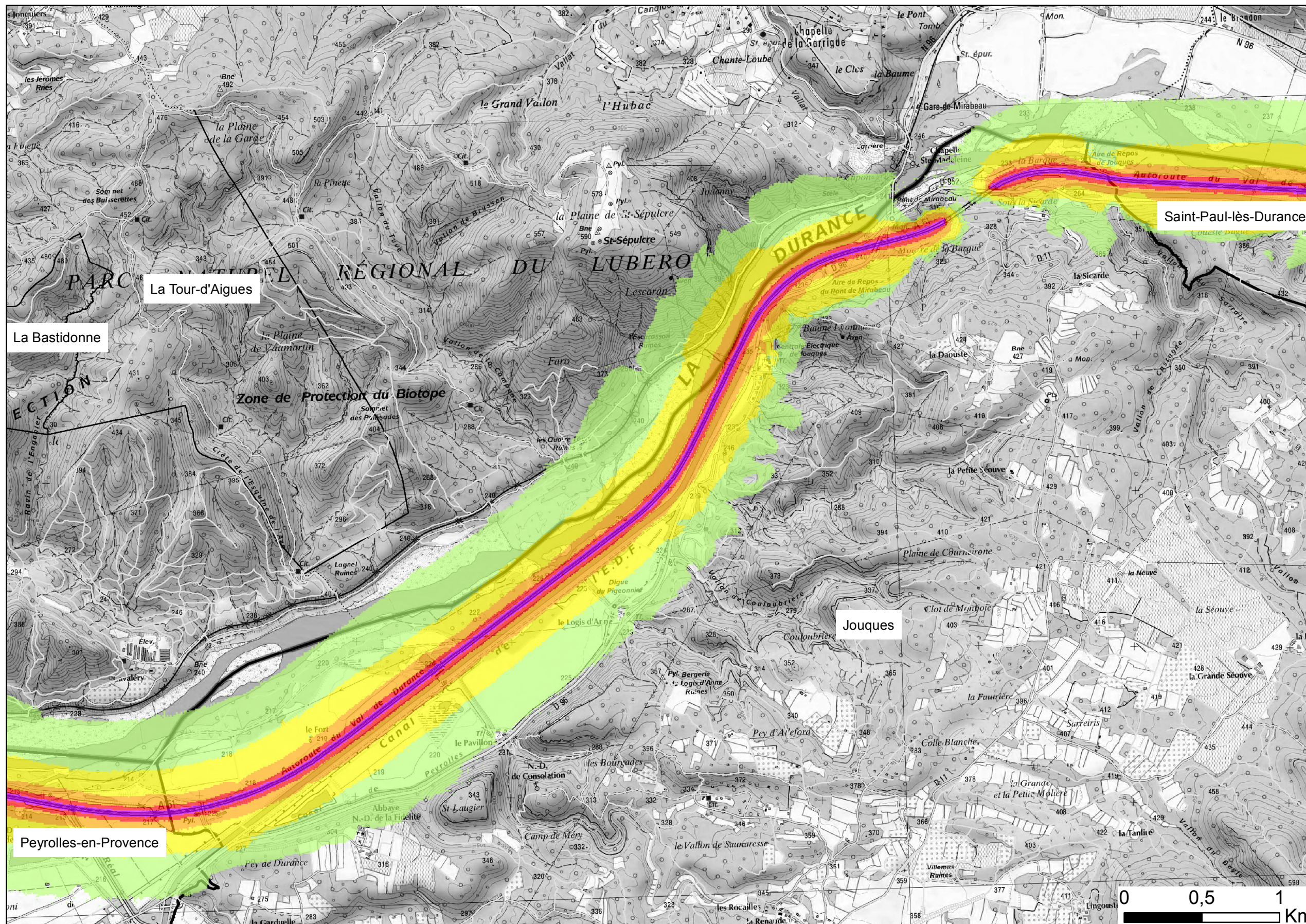


# Zones exposées au bruit - carte de "type a" - LN

Département des BOUCHES-DU-RHÔNE (13)  
FRANCE



Courbes isophones en Ln (Level night) par pas de 5 en 5, de 50 dB(A) à supérieur à 70 dB(A) pour le réseau ESCOTA du Département des BOUCHES-DU-RHÔNE dont le trafic est supérieur à 3M véh/an.

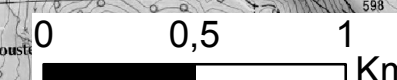
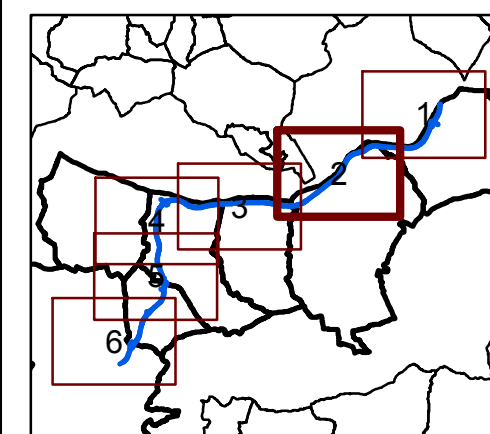


**A0514**  
**DALLE n°2**

### Niveaux sonores

- De 50 à 55 dB(A)
- De 55 à 60 dB(A)
- De 60 à 65 dB(A)
- De 65 à 70 dB(A)
- Supérieurs à 70 dB(A)

Format d'impression A3

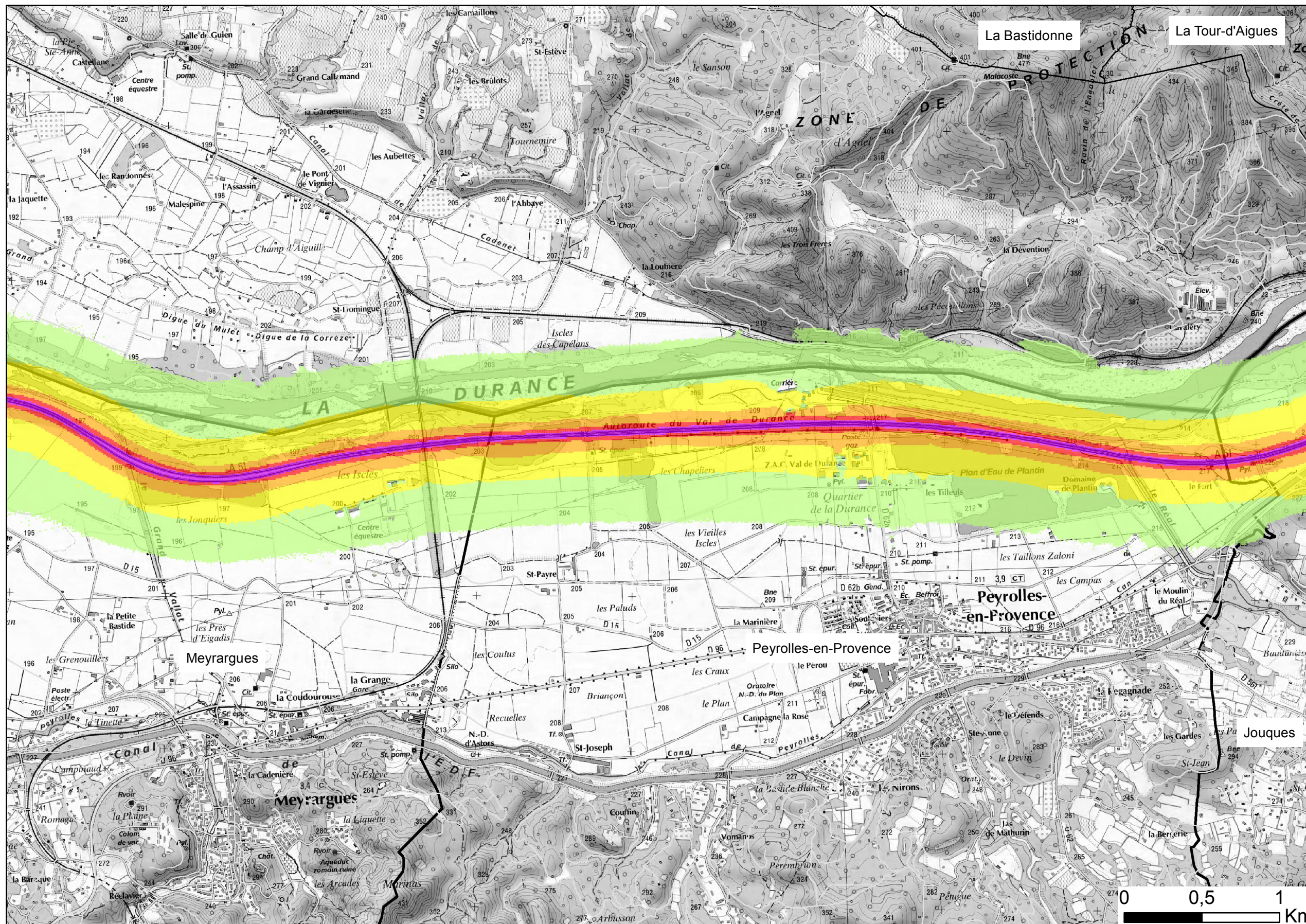


# Zones exposées au bruit - carte de "type a" - LN

Département des BOUCHES-DU-RHÔNE (13)  
FRANCE



Courbes isophones en Ln (Level night) par pas de 5 en 5, de 50 dB(A) à supérieur à 70 dB(A) pour le réseau ESCOTA du Département des BOUCHES-DU-RHÔNE dont le trafic est supérieur à 3M véh/an.

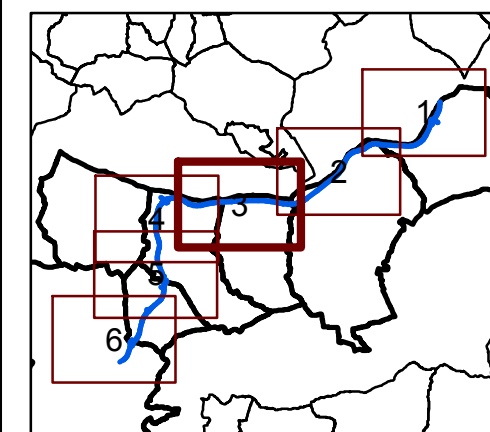


**A0514**  
**DALLE n°3**

## Niveaux sonores

- De 50 à 55 dB(A)
- De 55 à 60 dB(A)
- De 60 à 65 dB(A)
- De 65 à 70 dB(A)
- Supérieurs à 70 dB(A)

Format d'impression A3

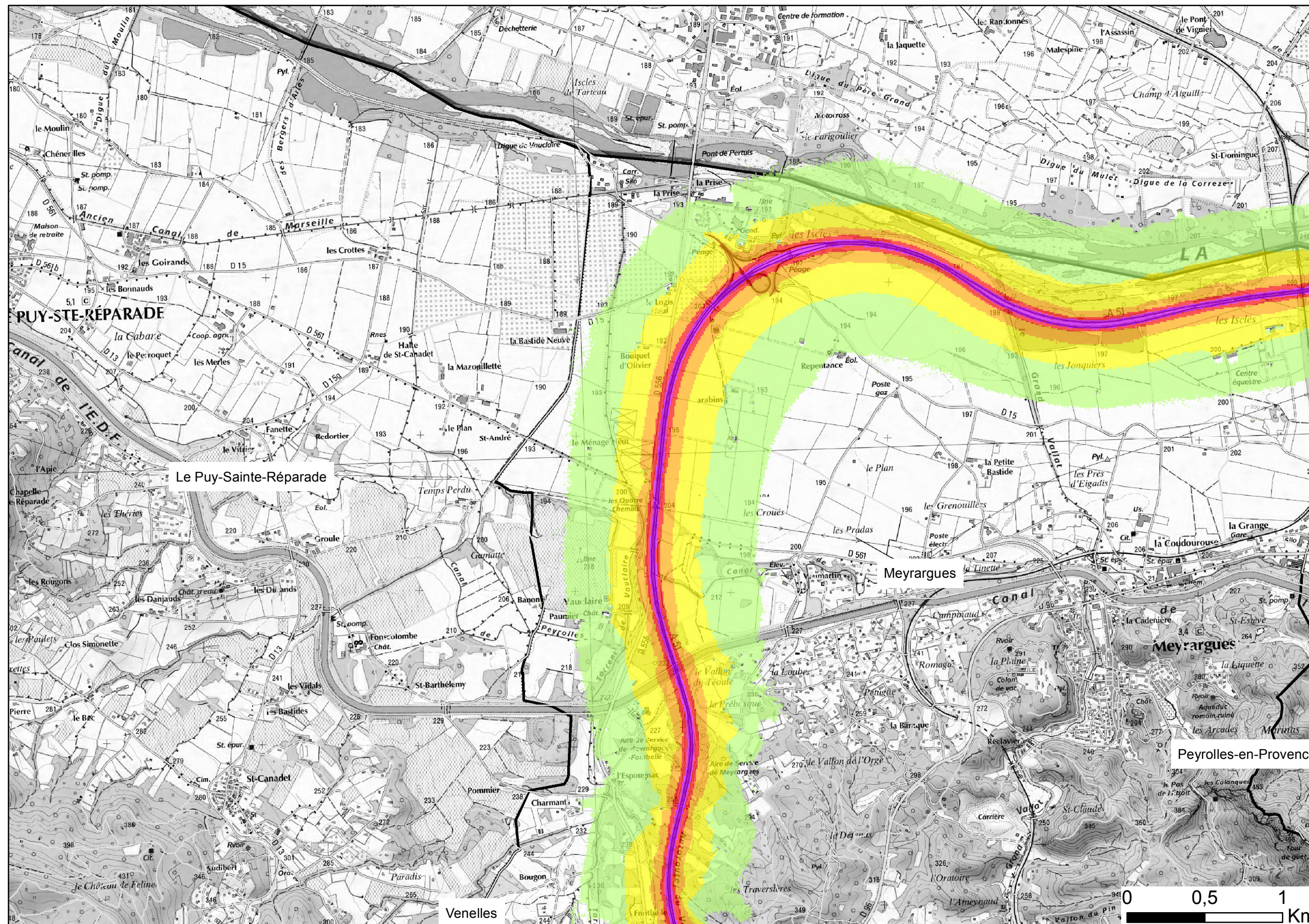


# Zones exposées au bruit - carte de "type a" - LN

Département des BOUCHES-DU-RHÔNE (13)  
FRANCE



Courbes isophones en Ln (Level night) par pas de 5 en 5, de 50 dB(A) à supérieur à 70 dB(A) pour le réseau ESCOTA du Département des BOUCHES-DU-RHÔNE dont le trafic est supérieur à 3M véh/an.

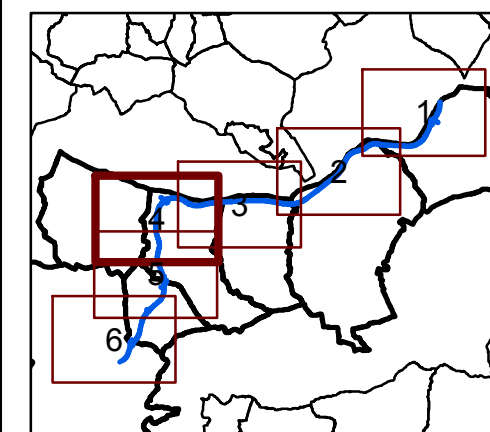


**A0514**  
**DALLE n°4**

## Niveaux sonores

- De 50 à 55 dB(A)
- De 55 à 60 dB(A)
- De 60 à 65 dB(A)
- De 65 à 70 dB(A)
- Supérieurs à 70 dB(A)

Format d'impression A3



# Zones exposées au bruit - carte de "type a" - LN

Département des BOUCHES-DU-RHÔNE (13)  
FRANCE



Courbes isophones en Ln (Level night) par pas de 5 en 5, de 50 dB(A) à supérieur à 70 dB(A) pour le réseau ESCOTA du Département des BOUCHES-DU-RHÔNE dont le trafic est supérieur à 3M véh/an.

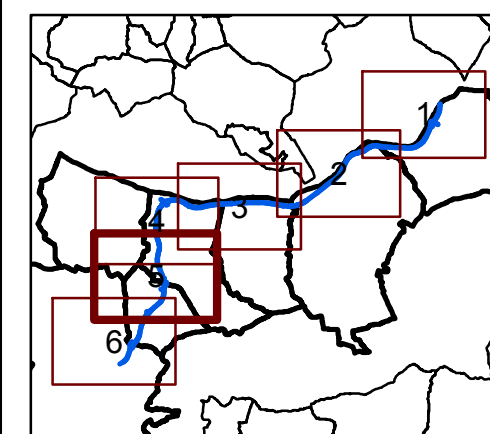


**A0514**  
**DALLE n°5**

## Niveaux sonores

- De 50 à 55 dB(A)
- De 55 à 60 dB(A)
- De 60 à 65 dB(A)
- De 65 à 70 dB(A)
- Supérieurs à 70 dB(A)

Format d'impression A3

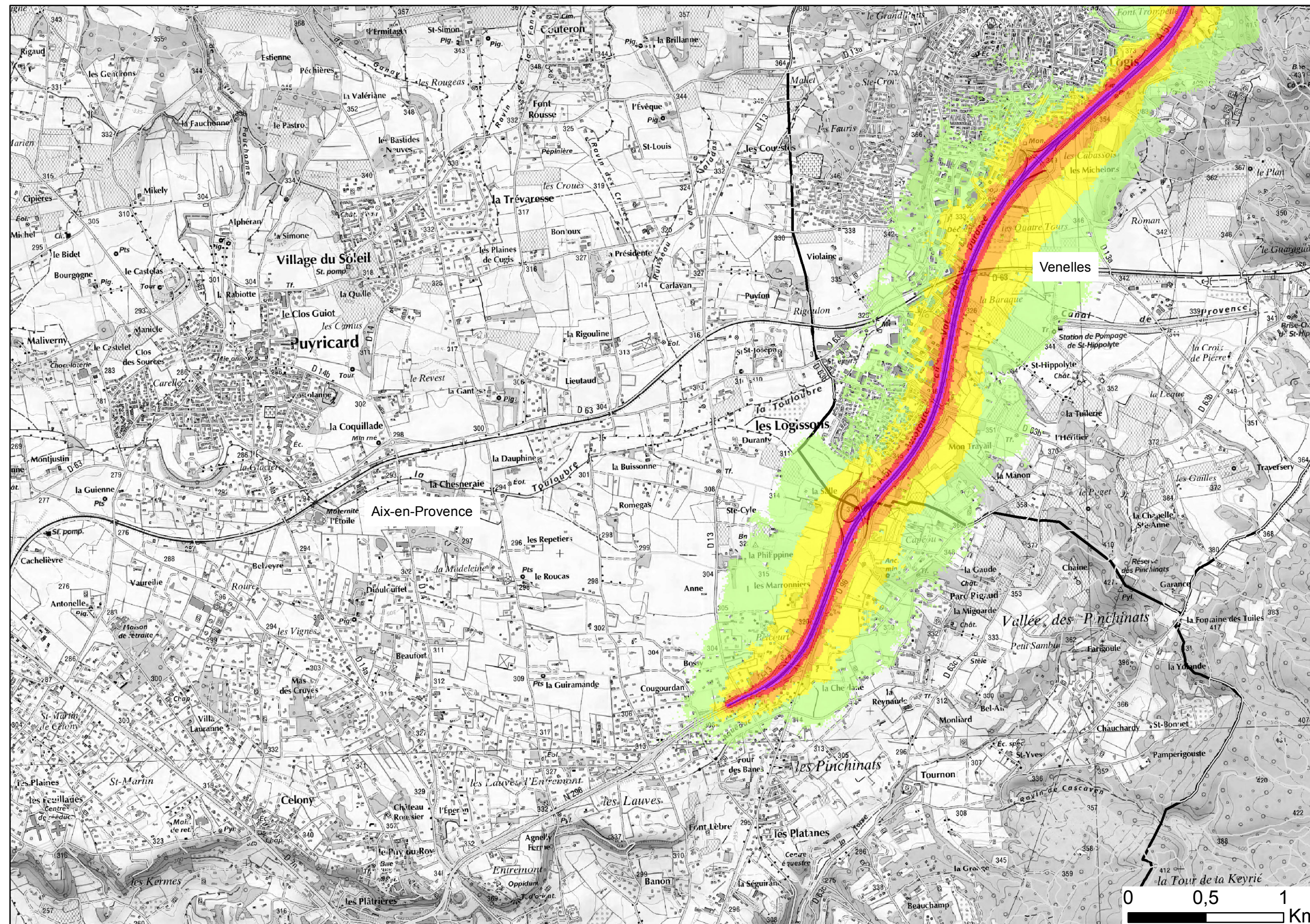


# Zones exposées au bruit - carte de "type a" - LN

Département des BOUCHES-DU-RHÔNE (13)  
FRANCE



Courbes isophones en Ln (Level night) par pas de 5 en 5, de 50 dB(A) à supérieur à 70 dB(A) pour le réseau ESCOTA du Département des BOUCHES-DU-RHÔNE dont le trafic est supérieur à 3M véh/an.



**A0514**  
**DALLE n°6**

### Niveaux sonores

- De 50 à 55 dB(A)
- De 55 à 60 dB(A)
- De 60 à 65 dB(A)
- De 65 à 70 dB(A)
- Supérieurs à 70 dB(A)

Format d'impression A3

