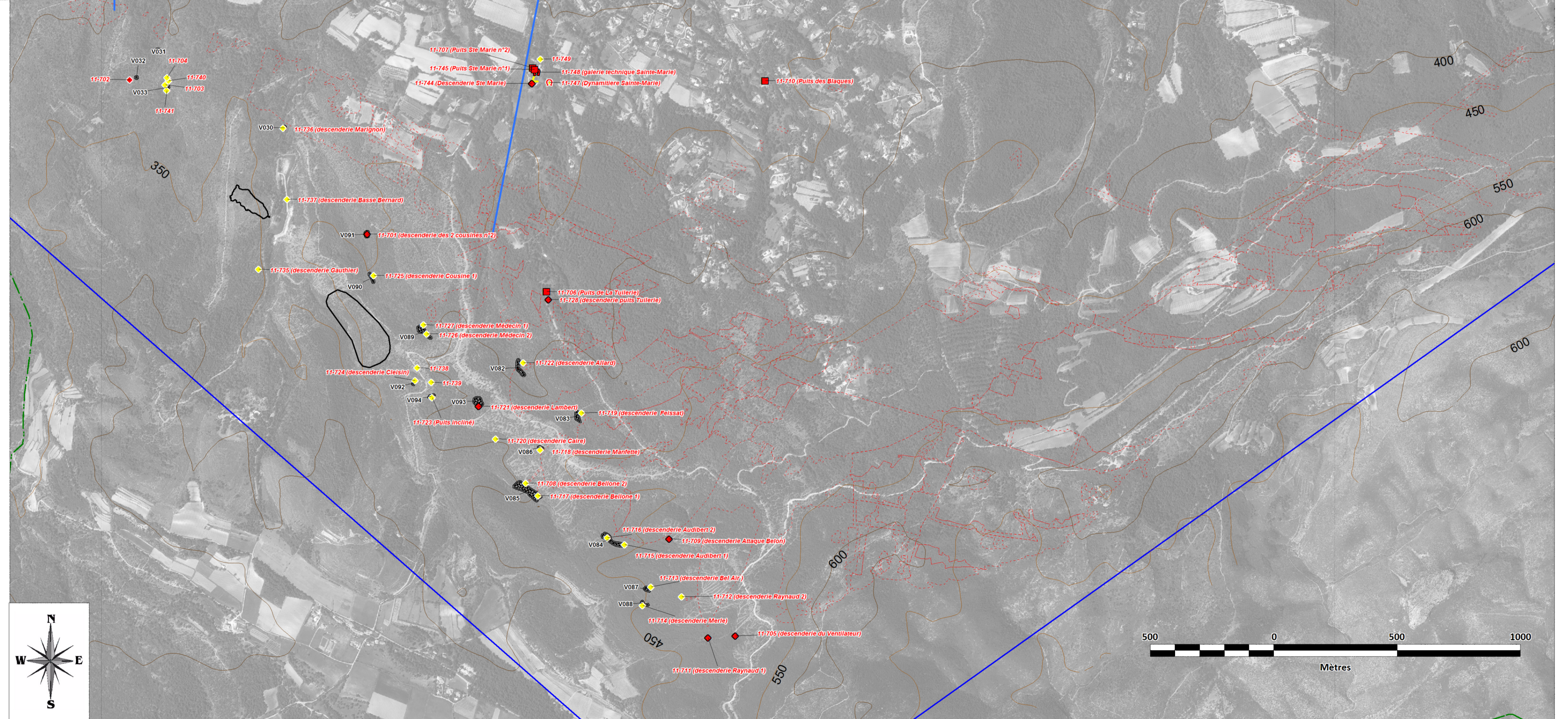




DREAL PROVENCE-ALPES-COTE D'AZUR
Bassin lignitifère de Provence (13)
COMMUNE DE TRET

ANNEXE B : CARTE INFORMATIVE -
OSSATURE MINIÈRE, OUVRAGES DE SURFACE,
TERRILS ET DÉSORDRES MINIER RECENSÉS

OUVRAGES DÉBOUCHANT AU JOUR	
■ Puits	■ Ouvrage levé et traité par CdF
◆ Descenderie	■ Ouvrage levé et non traité par CdF
○ Galerie	■ Ouvrage non levé et non traité par CdF
◆ Sondage	
TRAVAUX MINIER SOUTERRAINS	
○ Limite des travaux miniers de la veine Grande Mine	● Terril
— Galerie d'écoulement	DÉSORDRES MINIER RECENSÉS
— Galerie technique	● Effondrement
TRAVAUX DE SURFACE	
○ Exploitation de pierres à ciment	■ Dégradés de surface
LIMITES ADMINISTRATIVES	
— Limite de commune	TOPOGRAPHIE
— Limite de concession	— Courbe de niveau (équidistance 100m)
	— Courbe de niveau (équidistance 50m)
ECHELLE : 1 / 10 000	



Rapport S2016/004DE-16PAC22070 - Janvier 2016

Fond cartographique : BD URTH08 de 2011 utilisée conformément aux dispositions prévues par le protocole IGN - MELDAD - MAP de juillet 2007

