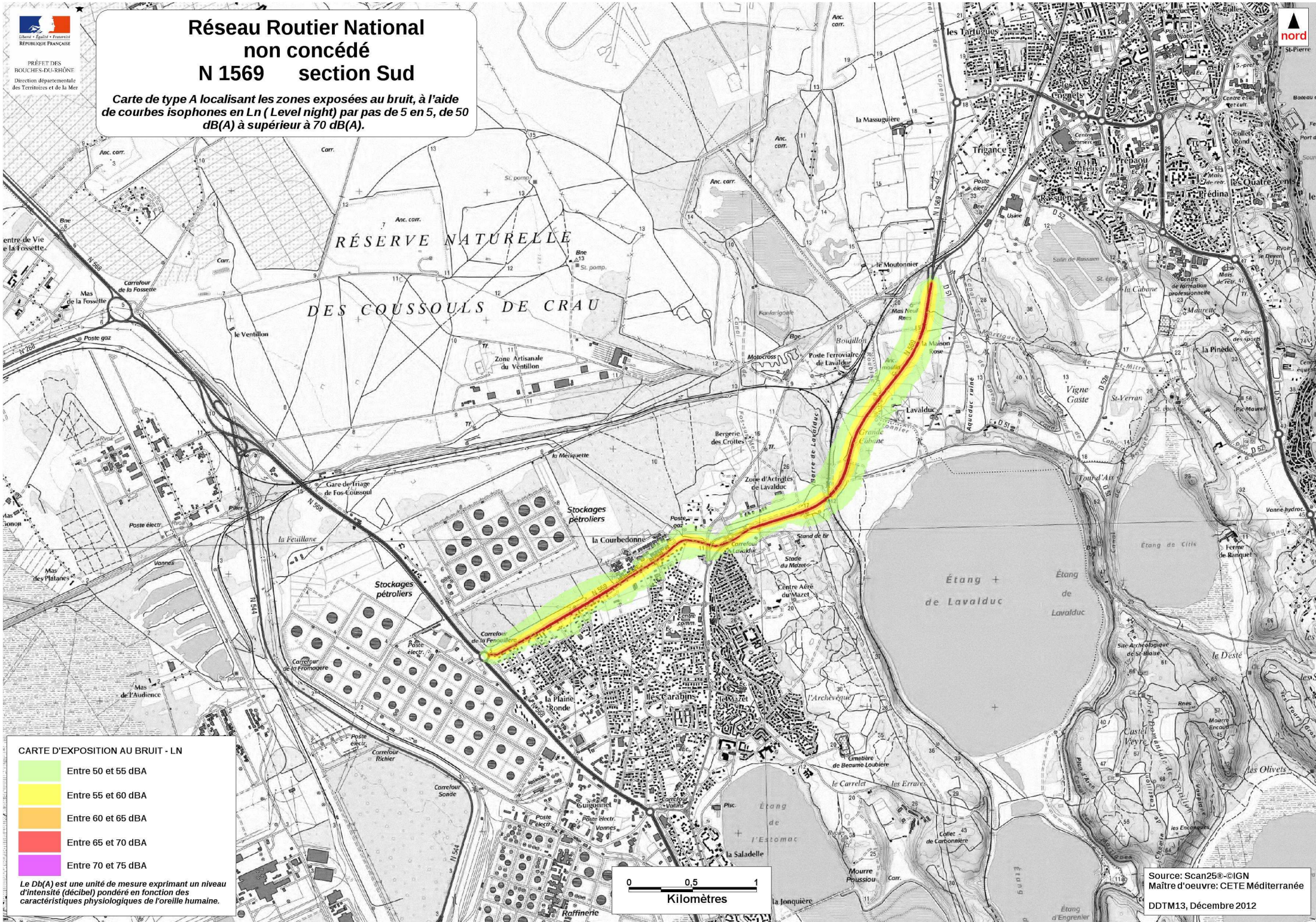


Réseau Routier National non concédé N 1569 section Sud

Carte de type A localisant les zones exposées au bruit, à l'aide de courbes isophones en Ln (Level night) par pas de 5 en 5, de 50 dB(A) à supérieur à 70 dB(A).



CARTE D'EXPOSITION AU BRUIT - LN

- Entre 50 et 55 dB(A)
- Entre 55 et 60 dB(A)
- Entre 60 et 65 dB(A)
- Entre 65 et 70 dB(A)
- Entre 70 et 75 dB(A)

Le Db(A) est une unité de mesure exprimant un niveau d'intensité (décibel) pondéré en fonction des caractéristiques physiologiques de l'oreille humaine.

