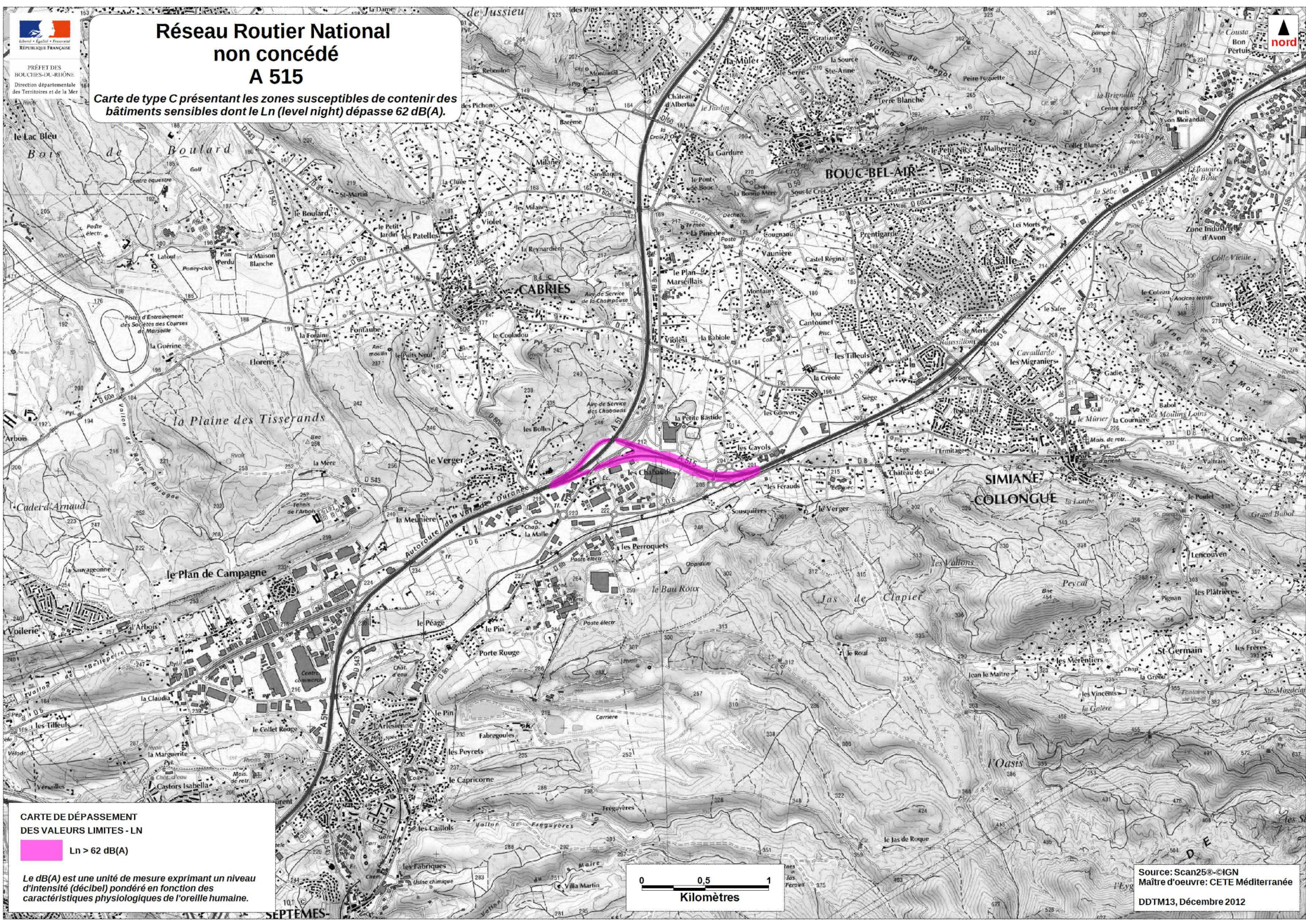





# Réseau Routier National non concédé A 515

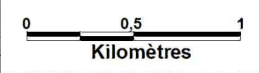
Carte de type C présentant les zones susceptibles de contenir des bâtiments sensibles dont le Ln (level night) dépasse 62 dB(A).



CARTE DE DÉPASSEMENT  
DES VALEURS LIMITES - LN

 Ln > 62 dB(A)

Le dB(A) est une unité de mesure exprimant un niveau d'intensité (décibel) pondéré en fonction des caractéristiques physiologiques de l'oreille humaine.



Source: Scan25®-IGN  
Maître d'oeuvre: CETE Méditerranée  
DDTM13, Décembre 2012