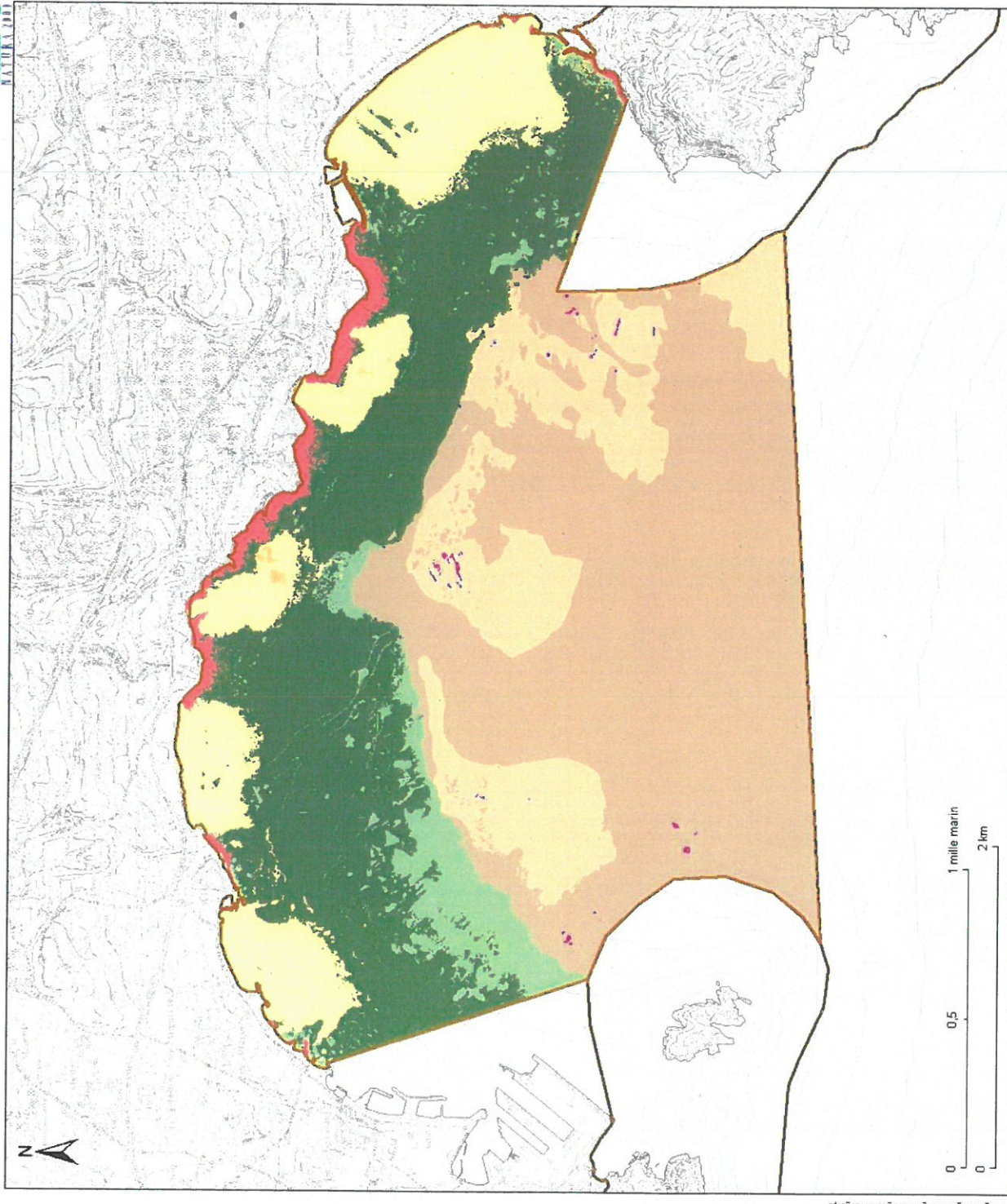
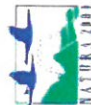


**MER MÉDITERRANÉE > BAIE DE LA CIOTAT**  
**Site Natura 2000 - DHFF - FR9301998 - Habitats**

EDITEE LE : 04/04/2017



Sources des données :  
 Site Natura 2000 : INPN MNHN, 2016  
 Biocénoses : Programme CARTHAM, contrat AAMP - ANDROMEDE  
 OCÉANOLOGIE, 2012 (selon données SHOM, IGN, Andromède  
 Océanologie, Gie Posidonie)  
 Fond de carte : Scan littoral topographique 2011, SHOM-IGN  
 Système de coordonnées : Lambert 93 / RGF93 / IAG GRS 1980

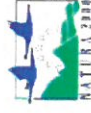
**AGENCE FRANÇAISE**  
**POUR LA BIODIVERSITÉ**  
 MINISTÈRE DE L'ENVIRONNEMENT





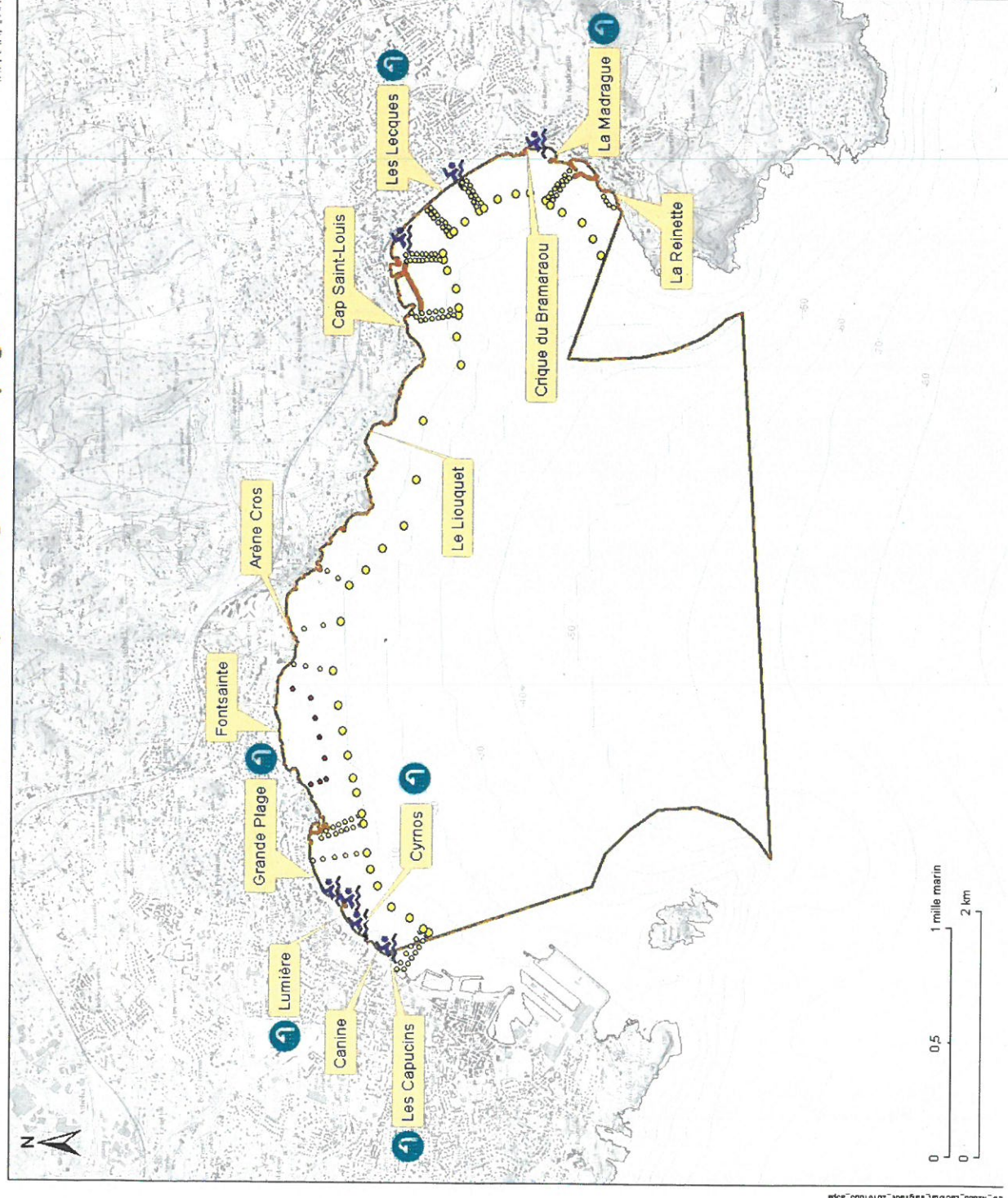
# MER MÉDITERRANÉE > BAIE DE LA CIOTAT

Site Natura 2000 - DHFF - FR9301998 - Baignade et gestion des plages



EDITEE LE :

04/04/2017

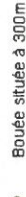


Sites Natura 2000

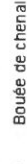


Limite du site Natura 2000 de la Baie de La Ciotat

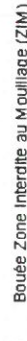
## Zones balisées approximatives



Bouée située à 300m



Bouée de chenal



Bouée Zone Interdite au Mouillage (ZIM)



Zones Réservées Uniquement à la Baignade (ZRU)

## Indications plages



Localisation et nom des plages



Sanitaires

Sources des données :

Site Natura 2000 : INFN MNHN, 2016

Plages : AAMP CPIE Côte Provençale, 2016

Zones balisées : AAMP, Septembre 2016

Tril de côte : SHOM, 2016

Fond de carte : Scan littoral topographique 2011, SHOM-IGN

Réglementation : La Ciotat : Plan de balisage, BE D. Combo -

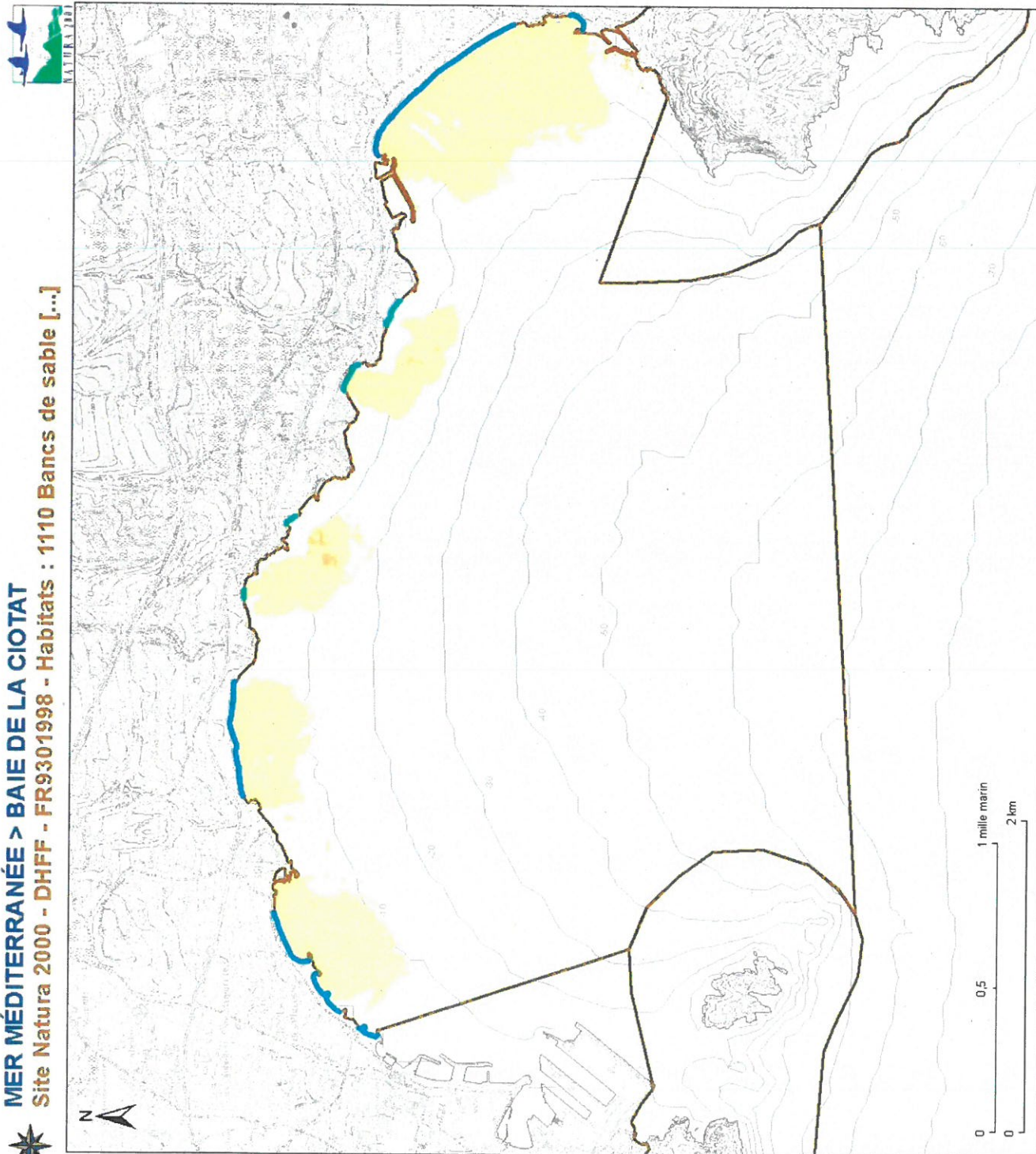
AP n°131/2016, 2016 ; Les Lecques : AP n°79/2015, 2015

Système de coordonnées : Lambert 93 / RGF93 / IAG GRS 1980

AGENCE FRANÇAISE  
POUR LA BIODIVERSITÉ  
MINISTÈRE DE L'ENVIRONNEMENT



**MER MÉDITERRANÉE > BAIE DE LA CIOTAT**  
**Site Natura 2000 - DHFF - FR9301998 - Habitats : 1110 Bacs de sable [...]**



Sites Natura 2000

Limite des sites Natura 2000

Habitats (selon classification Cahiers d'Habitats 2004)

1110 - Bacs de sable à faible couverture permanente d'eau marine

Sables fins bien calibrés

Sables grossiers et fins graviers sous influence des courants de fonds

Représentation schématique (présence / absence)

Sables fins de haut niveau

Galets infralittoraux

Sources des données :  
 Site Natura 2000 : INPN MNHN, 2016  
 Biocénoses : Programme CARTHAM, contrat AAMP - ANDROMÈDE  
 Océanologie, 2012 : (selon données SHOM, IGN, Andromède  
 Océanologie, Gis Posidonie)  
 Fond de carte : Scan littoral topographique 2011, SHOM-IGN  
 Système de coordonnées : Lambert 93 / RGF93 / IAG GRS 1980

**AGENCE FRANÇAISE  
 POUR LA BIODIVERSITÉ**  
 MINISTÈRE DE L'ENVIRONNEMENT



**MER MÉDITERRANÉE > BAIE DE LA CIOTAT**  
**Site Natura 2000 - DHFF - FR9301998 - Habitats : 1170 Récifs**

EDITEE LE : 04/04/2017

