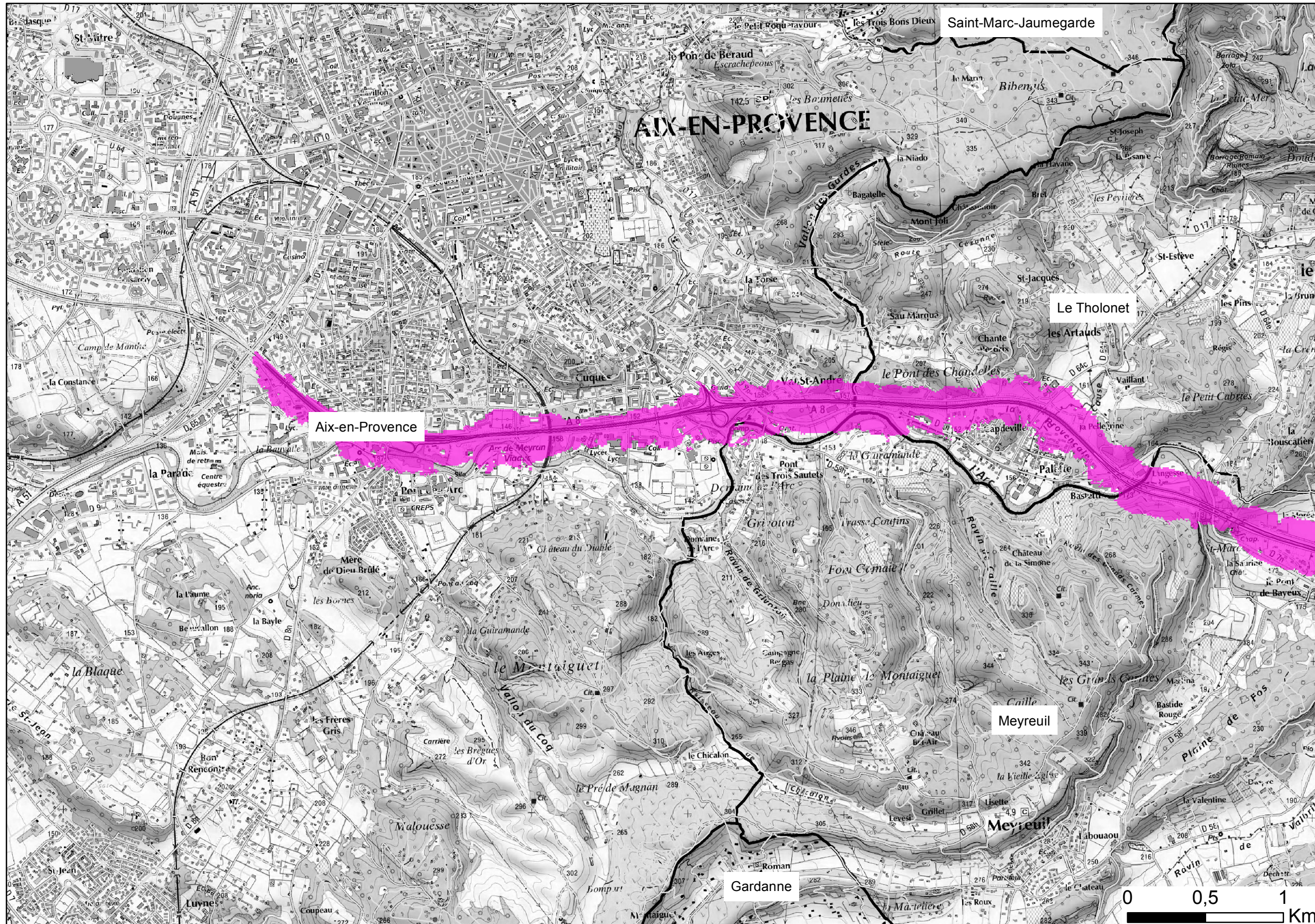



# Zones exposées au bruit - carte de "type c" - LN

Zones susceptibles de contenir des bâtiments dont le Ln (Level night) dépasse 62 dB(A)  
pour le réseau ESCOTA du Département des BOUCHES-DU-RHÔNE dont le trafic est supérieur à 3M véh/an.

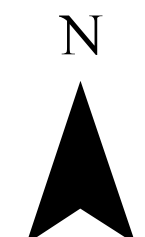
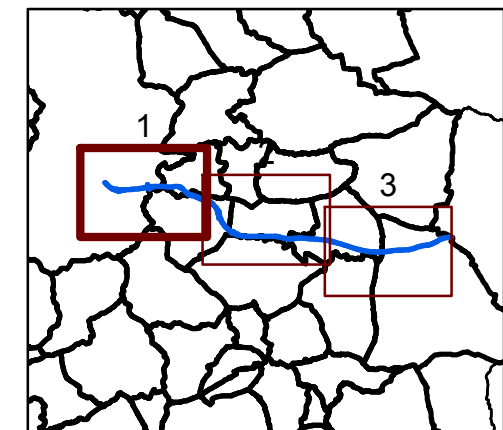


**A0084**  
**DALLE n°1**

**Niveaux sonores**

 LN > 62 dB(A)

Format d'impression A3

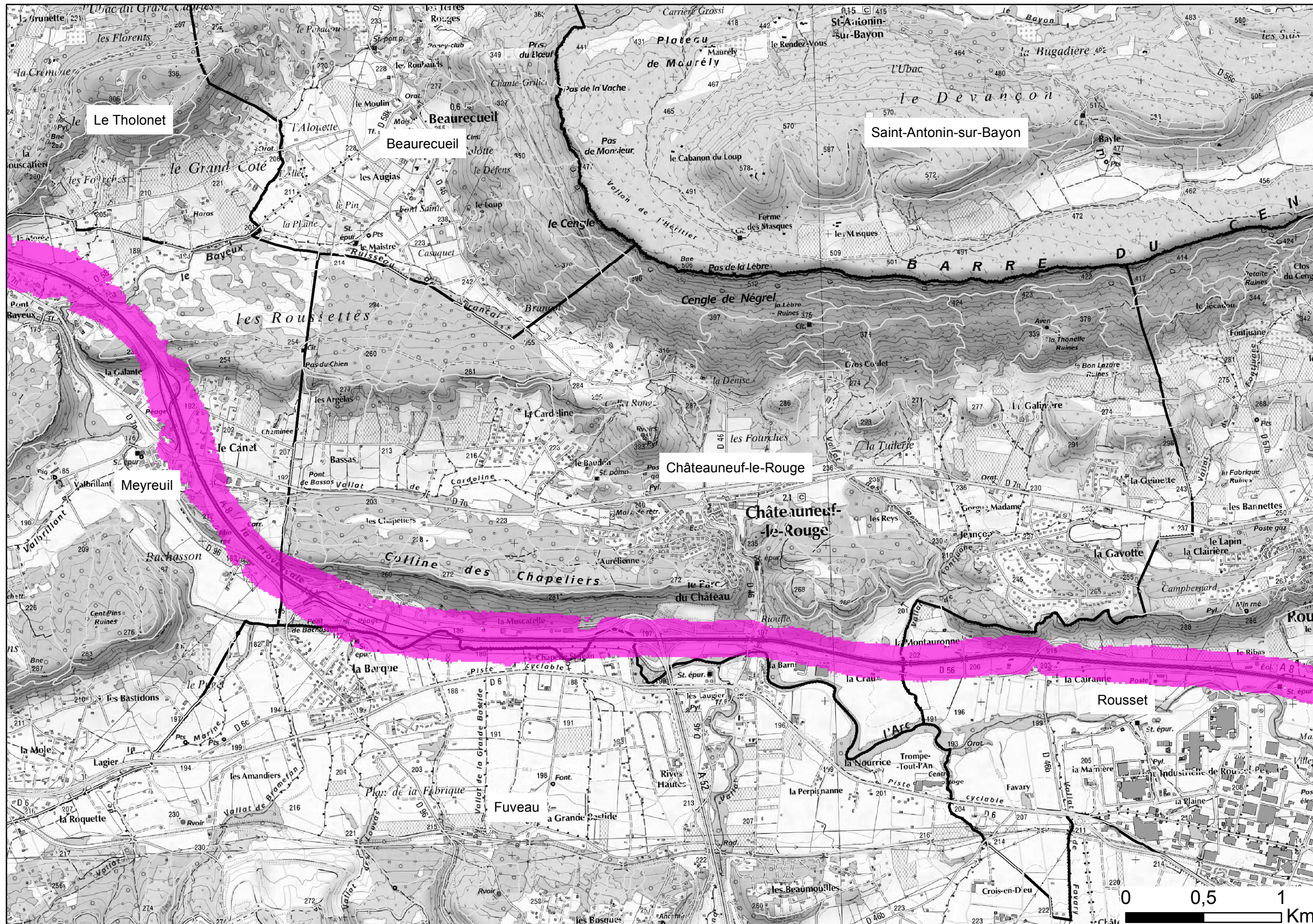


# Zones exposées au bruit - carte de "type c" - LN

Département des BOUCHES-DU-RHÔNE (13)  
FRANCE




Zones susceptibles de contenir des bâtiments dont le Ln (Level night) dépasse 62 dB(A)  
pour le réseau ESCOTA du Département des BOUCHES-DU-RHÔNE dont le trafic est supérieur à 3M véh/an.

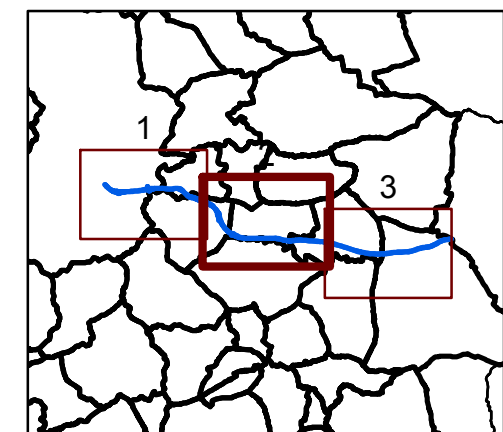


**A0084**  
**DALLE n°2**

**Niveaux sonores**

 LN > 62 dB(A)

Format d'impression A3

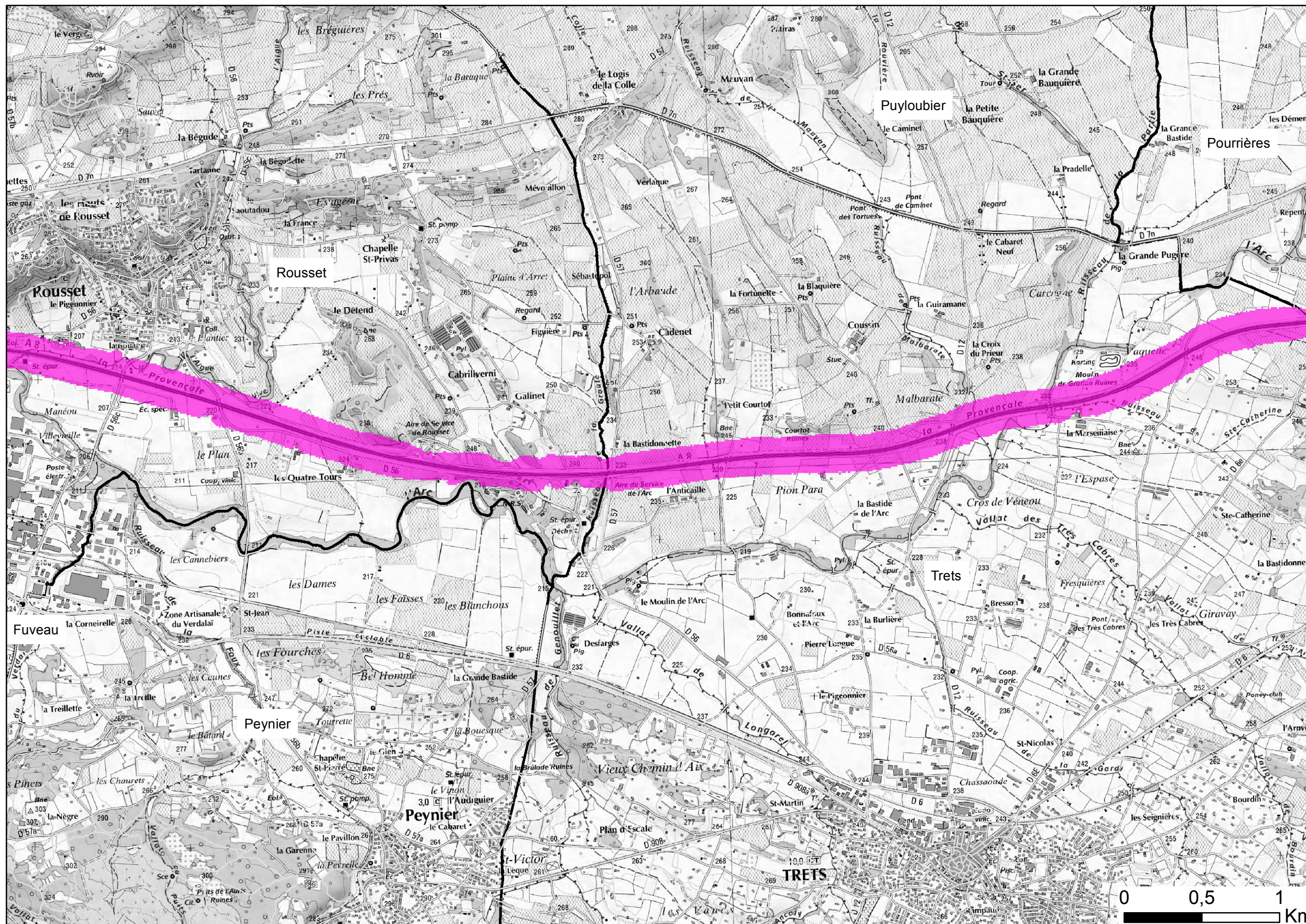


# Zones exposées au bruit - carte de "type c" - LN

Département des BOUCHES-DU-RHÔNE (13)  
FRANCE




Zones susceptibles de contenir des bâtiments dont le Ln (Level night) dépasse 62 dB(A)  
pour le réseau ESCOTA du Département des BOUCHES-DU-RHÔNE dont le trafic est supérieur à 3M véh/an.



**A0084**  
**DALLE n°3**

**Niveaux sonores**

 LN > 62 dB(A)

Format d'impression A3

