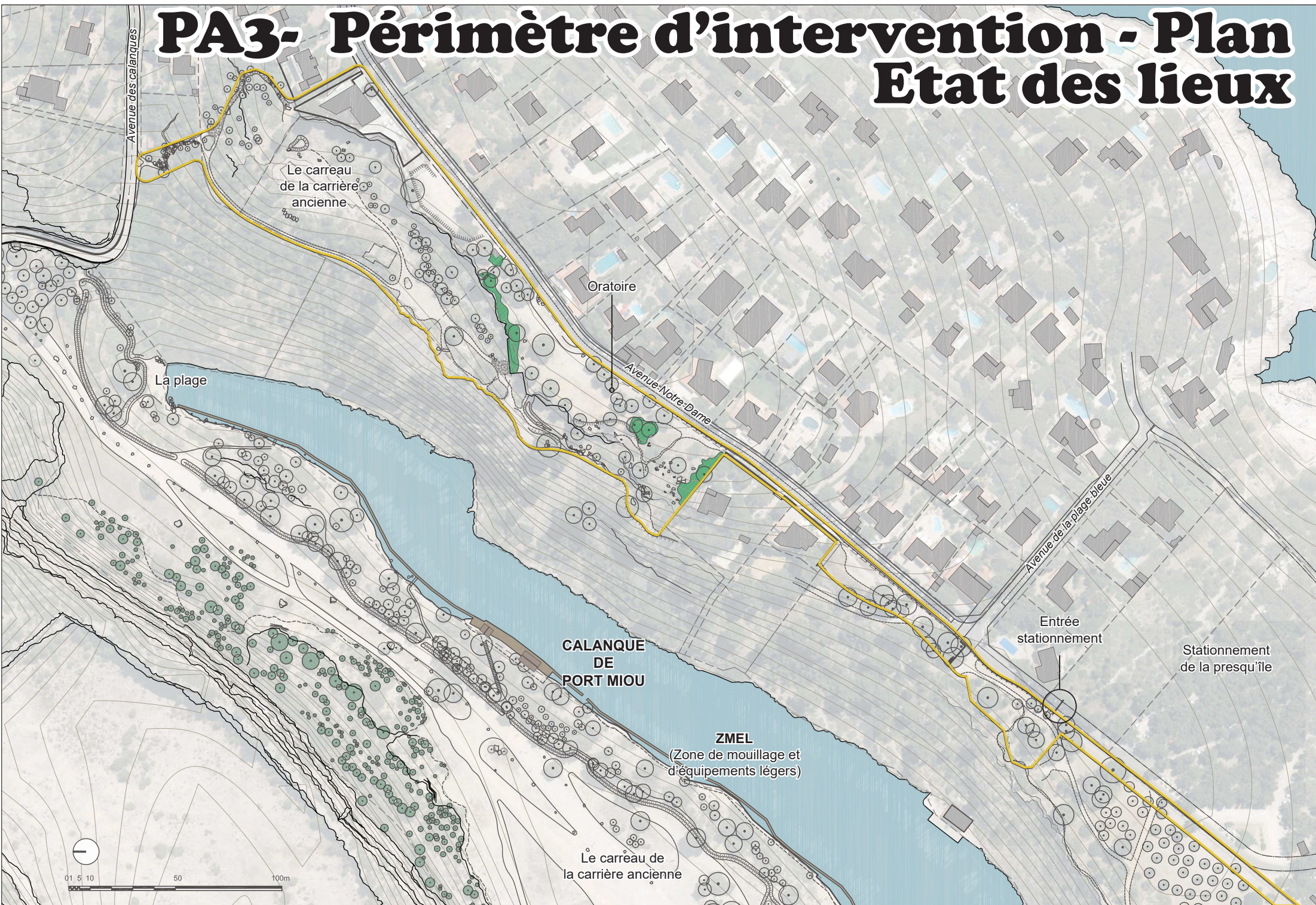


PA3- Périmètre d'intervention - Plan Etat des lieux



2022



P



1950
Héritage

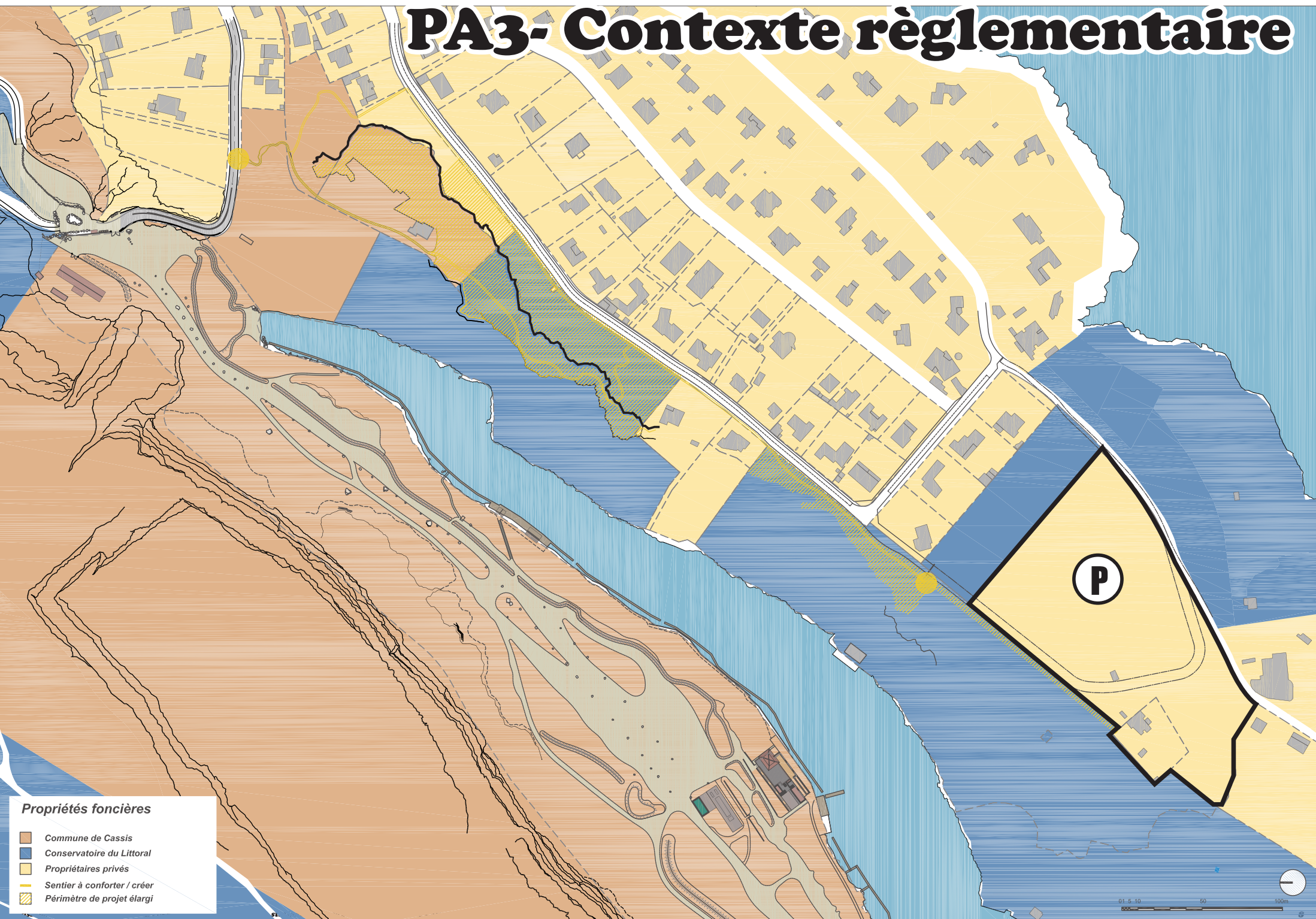
1950

La carrière prend place sur les deux versants de la calanque

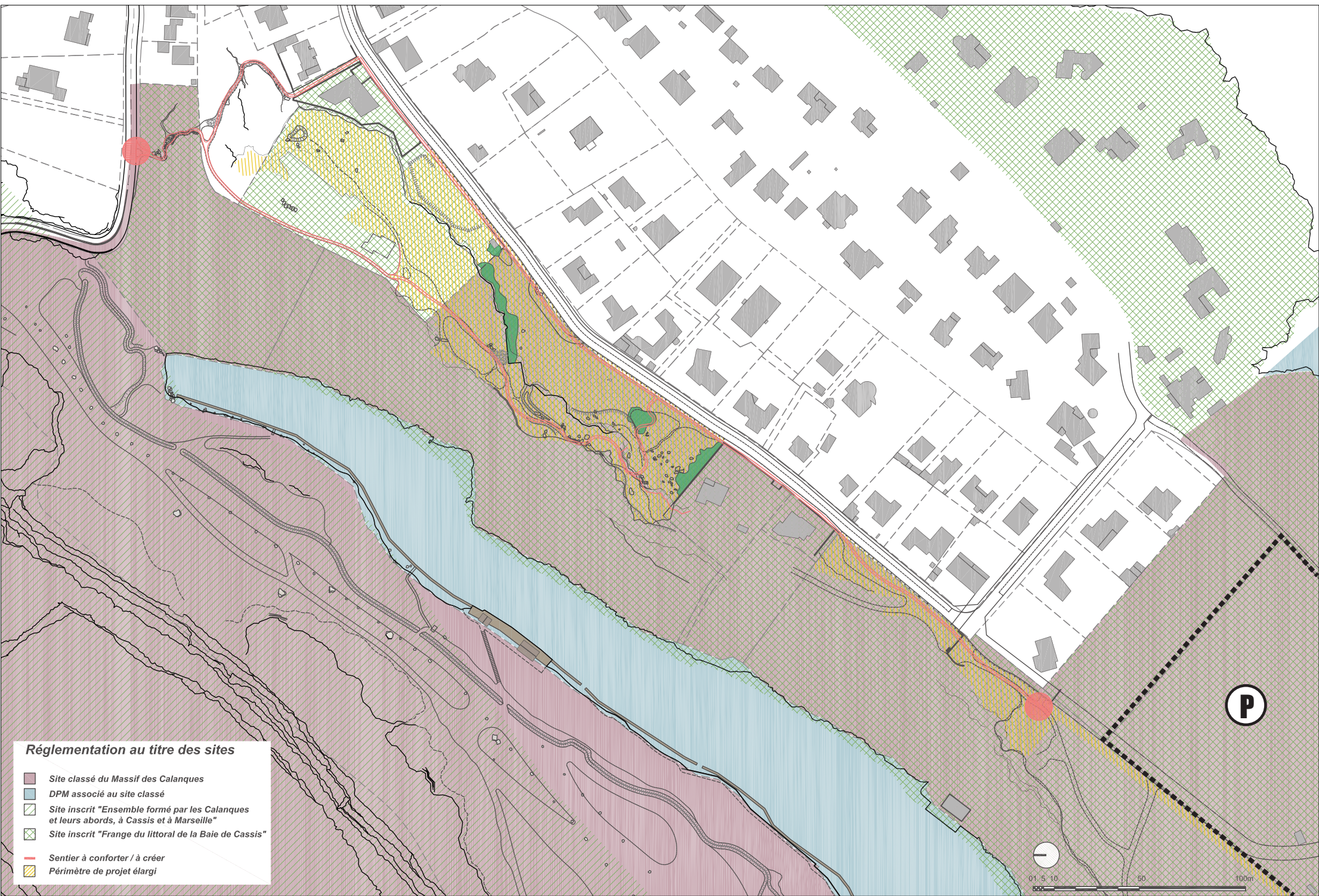
P

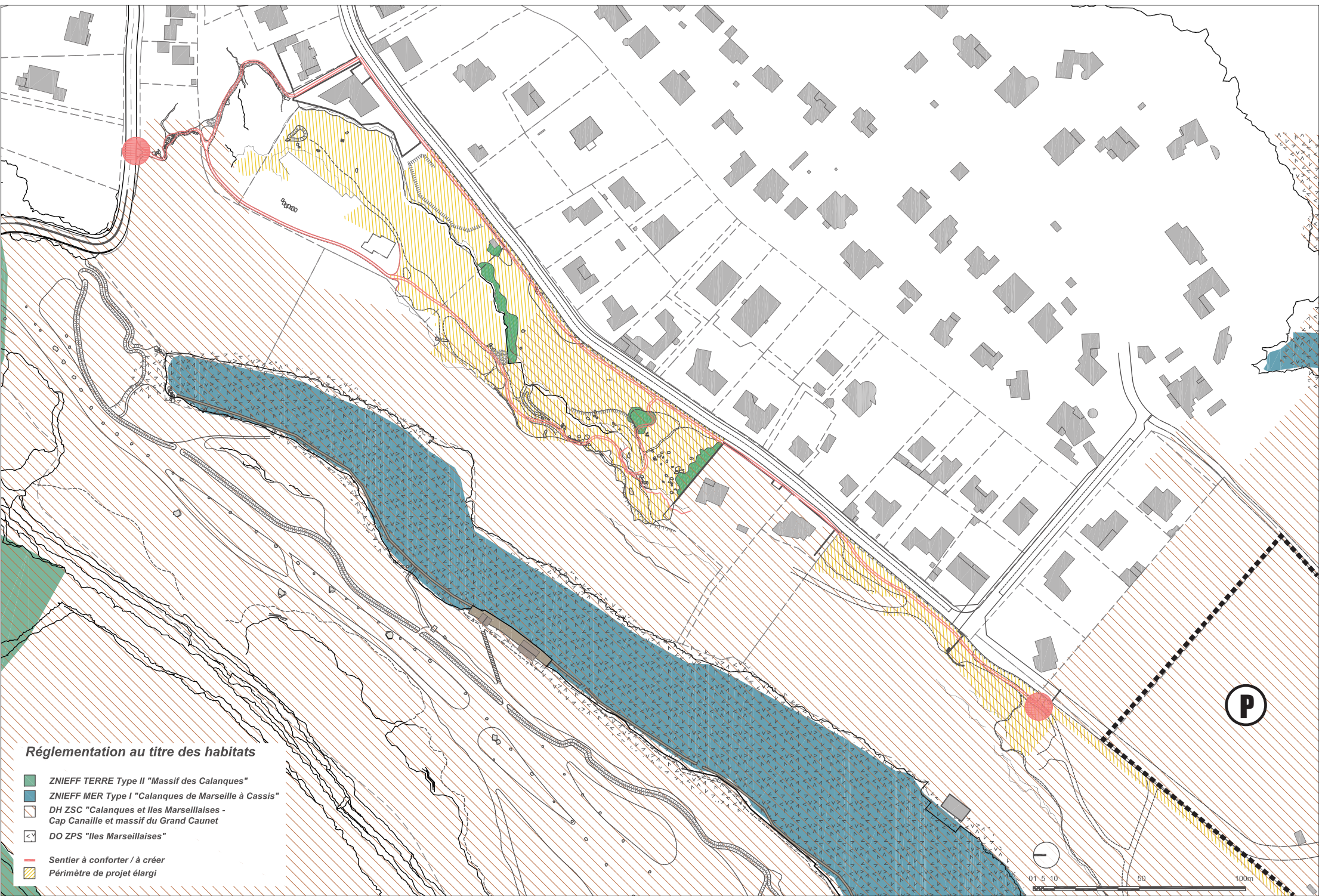


PA3- Contexte réglementaire









Réglementation au titre des habitats



- ZNIEFF TERRE Type II "Massif des Calanques"
- ZNIEFF MER Type I "Calanques de Marseille à Cassis"
- DH ZSC "Calanques et Iles Marseillaises - Cap Canaille et massif du Grand Caunet"
- DO ZPS "Iles Marseillaises"
- Sentier à conforter / à créer
- Périmètre de projet élargi

PA3 - Plan état des lieux des sentiers existants sur la presqu'île










Plan des circulations et des niveaux d'accessibilité

CHEMINS PIETONS

-  Chemin tout public
-  Chemin à pratiquer avec précaution

VOIES CARROSSABLES

-  Navette centre-ville
-  Aire de dépose de la navette
-  Circulation sur voie publique
-  Parking
-  Circulation sur voie privée
-  Circulation régulée (barrière)
-  Voie pompier

PA3- Section projetee pour liaison continue sentier petit-prince / fond de calanque

Plan des circulations projetées

CHEMIN D'ACCES AUX CALANQUES

- Chemin principal
- Chemin secondaire

SENTIER D'INTERPRETATION DU PETIT PRINCE

- Chemin principal
- Chemin secondaire
- Jonction commune aux deux chemins

VOIES CARROSSABLES

- Navette centre-ville
- Aire de dépôt de la navette
- Circulation sur voie publique
- Parking
- Circulation sur voie privée
- Circulation régulée (barrière)
- Voie pompiers

