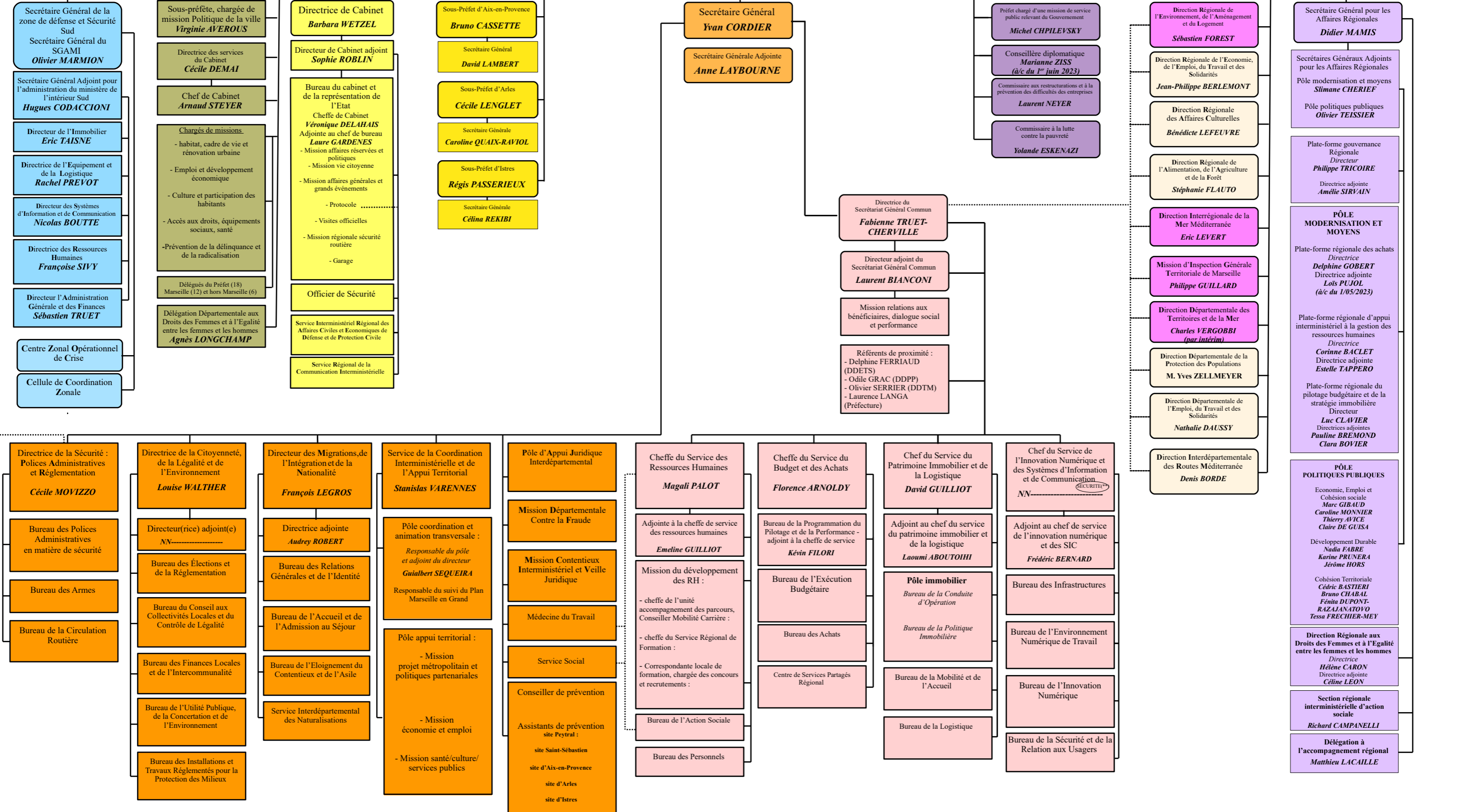


**PRÉFÈTE DE POLICE  
DES BOUCHES-DU-RHÔNE**  
*Frédérique CAMILLERI*

**PRÉFET,  
PRÉFET DE ZONE DE DÉFENSE ET DE SÉCURITÉ SUD,  
PRÉFET DE LA RÉGION PROVENCE-ALPES-CÔTE D'AZUR,  
PRÉFET DES BOUCHES-DU-RHÔNE**  
*Christophe MIRMAND*

**PRÉFET DÉLÉGUÉ POUR  
L'ÉGALITÉ DES CHANCES**  
Chargé du plan Marseille en grand  
*Laurent CARRIÉ*



—	Rattachement hiérarchique
- - -	Rattachement fonctionnel
(*)	Lien fonctionnel avec le Préfet de Police (cf. décret du 15/10/2012)
(**)	Sécurité : RSSI + continuité des liaisons gouvernementales