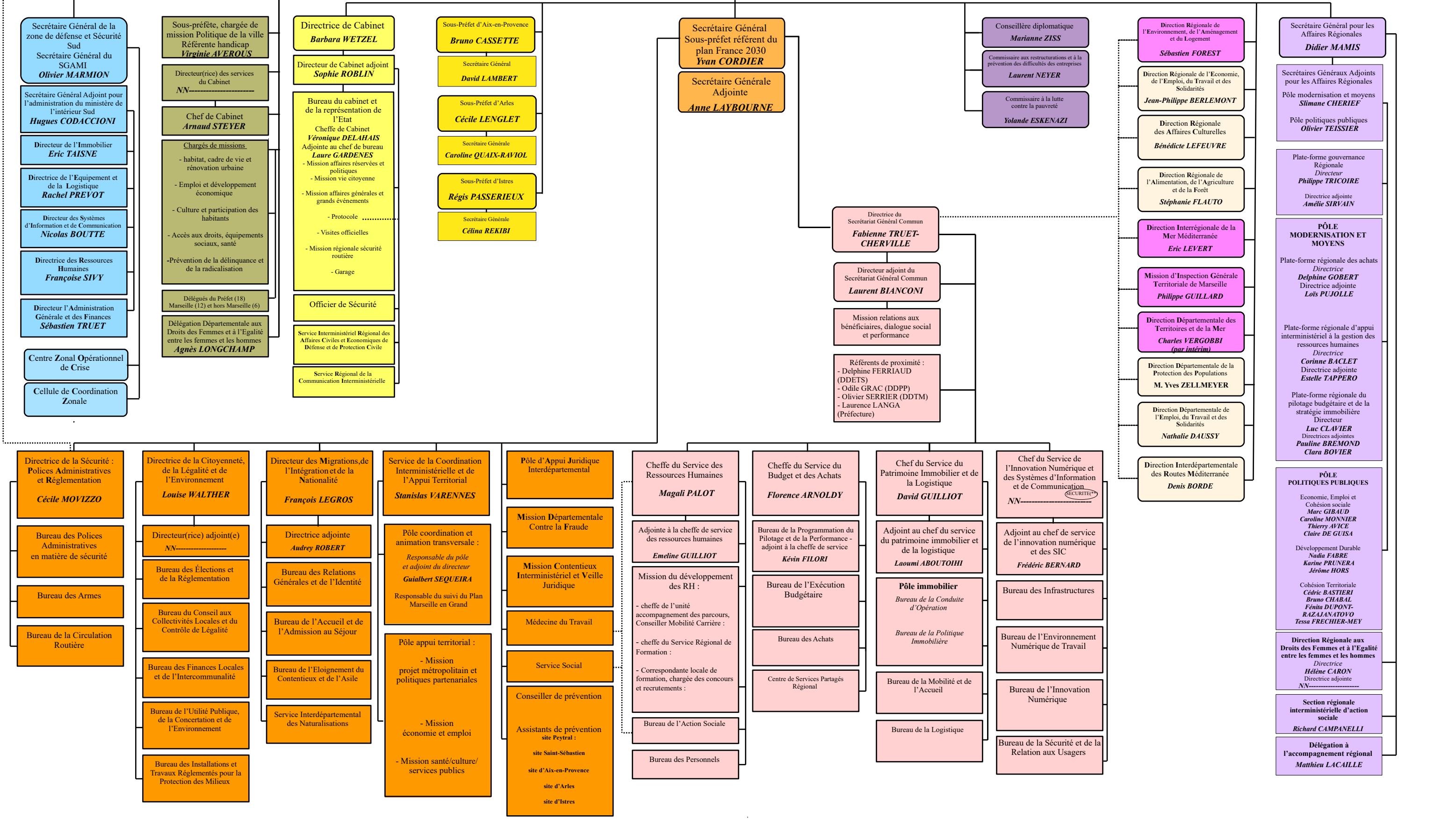


**PRÉFÈTE DE POLICE
DES BOUCHES-DU-RHÔNE**
Frédérique CAMILLERI

**PRÉFET,
PRÉFET DE ZONE DE DÉFENSE ET DE SÉCURITÉ SUD,
PRÉFET DE LA RÉGION PROVENCE-ALPES-CÔTE D'AZUR,
PRÉFET DES BOUCHES-DU-RHÔNE**
Christophe MIRMAND

**PRÉFET DÉLÉGUÉ POUR
L'ÉGALITÉ DES CHANCES**
Chargé du plan Marseille en grand
Laurent CARRIÉ



—	Rattachement hiérarchique
- - -	Rattachement fonctionnel
(*)	Lien fonctionnel avec le Préfet de Police (cf. décret du 15/10/2012)
(**)	Sécurité : RSSI + continuité des liaisons gouvernementales