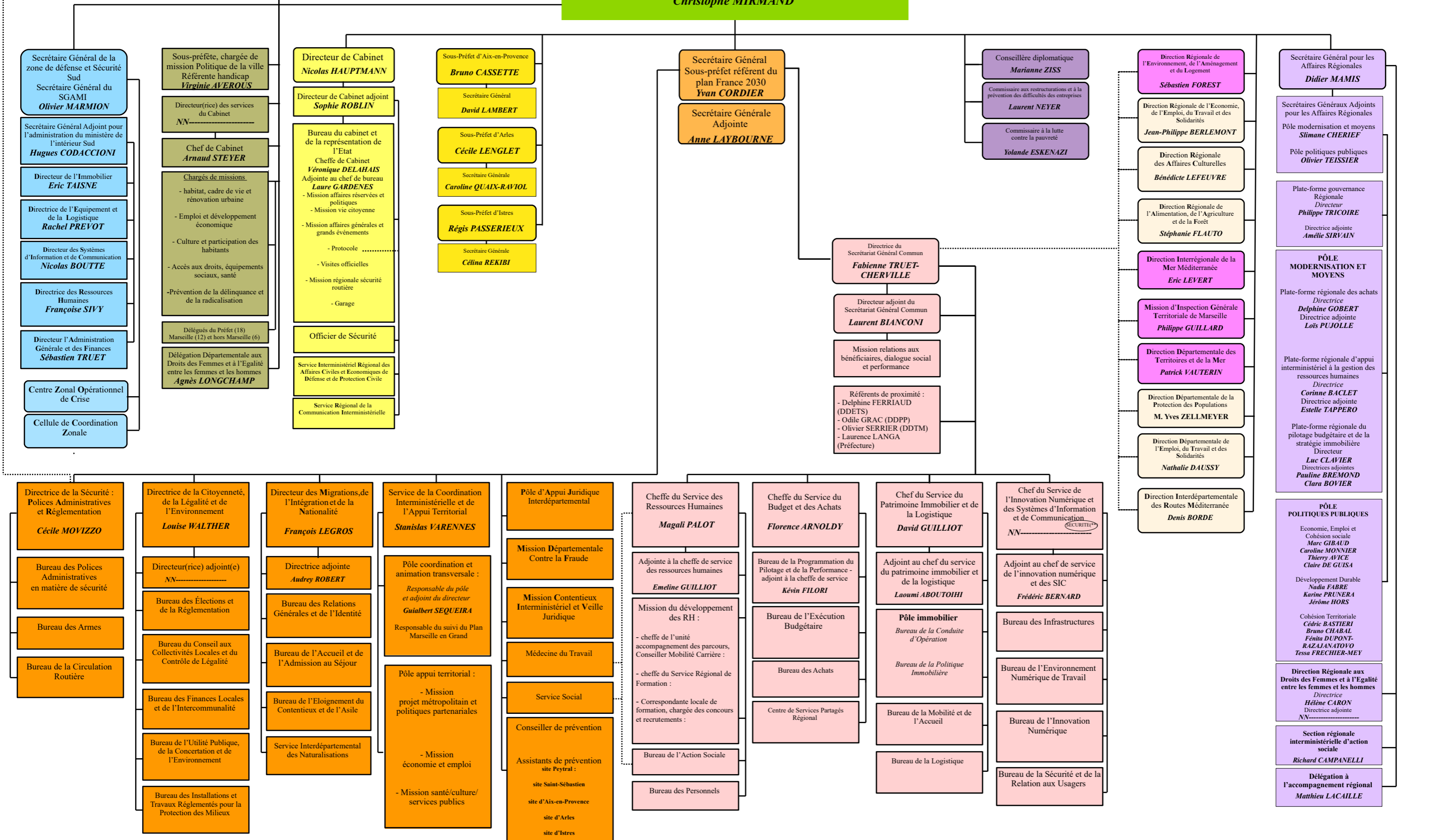


PRÉFET,  
PRÉFET DE ZONE DE DÉFENSE ET DE SÉCURITÉ SUD,  
PRÉFET DE LA RÉGION PROVENCE-ALPES-CÔTE D'AZUR,  
PRÉFET DES BOUCHES-DU-RHÔNE  
**Christophe MIRMAND**

PRÉFET DÉLÉGUÉ POUR  
L'ÉGALITÉ DES CHANCES  
Chargé du plan Marseille en grand  
**Laurent CARRIÉ**

PRÉFÈTE DE POLICE  
DES BOUCHES-DU-RHÔNE  
**Frédérique CAMILLERI**



—	Rattachement hiérarchique
- - -	Rattachement fonctionnel
(*)	Lien fonctionnel avec le Préfet de Police (cf. décret du 15/10/2012)
(**)	Sécurité : RSSI + continuité des liaisons gouvernementales