

LA SANTE en Accueils Collectifs de Mineurs

DDD des Bouches du Rhône/ SMAPE CD 13

Réunion d'information à l'attention des organisateurs et directeurs
d'Accueils Collectifs de Mineurs des Bouches du Rhône

2017

Article 227- 7 du CASF : Les vaccinations

L'admission d'un mineur est subordonnée à la production d'un document attestant qu'il a satisfait aux obligations fixées par la législation relative aux vaccinations

Quels sont les vaccins obligatoires?
Quel est le calendrier vaccinal pour les mineurs?

Le DTP est obligatoire: 2 mois/4 mois/11 mois /6 ans /11-13 ans, le BCG M (depuis 2007)

- Demander les photocopies du carnet de vaccination.
- Vérifier que les parents ont noté le nom de l'enfant.

Comment savoir si les vaccins sont à jour?
Regroupement de plusieurs vaccins

Peut-on accueillir des enfants dont les parents refusent les vaccinations?

NON, il faut au moins les vaccinations obligatoires en collectivité
- Attention pas de vaccin homéopathique.

Diapositive 2

i6

Ibourdon; 18/04/2017

Article 227-7 – Autres informations médicales

L'admission du mineur est également soumise à la fourniture par les responsables légaux du mineur de renseignements d'ordre médical

Quelles informations?

- La fiche sanitaire n'est plus obligatoire sous forme fiche CERFA.
- Mais obligation de fournir:
 - un document sur les vaccinations
 - des renseignements d'ordre médical [maladie chronique, handicaps ou déficits, Antécédents chirurgicaux (éventuellement sous pli cacheté)].
- Celles que les parents veulent bien donner.
- Expliquer aux parents que c'est dans l'intérêt de l'enfant (mise en place d'un PAI)

Article 227- 8 - Le personnel

Les personnes qui participent à un ACM doivent produire avant leur entrée en fonction un document qui atteste qu'elles ont satisfait aux obligations légales en matière de vaccination

- Demander la copie des carnets santé pages vaccinations
- Se rapprocher de la médecine du travail (personnels en CDI)

Quels sont les vaccins obligatoires?
Quel est le calendrier vaccinal pour le personnel ?

- Penser aux rappels (25 ans, 45 ans et 65 ans depuis 2013)

Calendrier simplifié des vaccinations obligatoires

Age approprié	Naissance	2 mois	4 mois	11 mois	6 ans	11-13 ans	25 ans	45 ans	65 ans et plus
Diphtérie		Oui	Oui	Oui	Oui	Oui	Oui	Oui	tous les 10 ans
Tétanos		Oui	Oui	Oui	Oui	Oui	Oui	oui	tous les 10 ans
Poliomyélite		Oui	Oui	Oui	OUI	OUI	OUI	OUI	tous les 10 ans

Article 227- 9 – Le suivi sanitaire

Le suivi sanitaire est assuré par une personne désignée par le Directeur de l'accueil

L'organisateur fournit la liste des personnes ou organismes susceptibles d'intervenir en cas d'urgence

Il faut afficher les numéros d'urgence et prévoir de les amener en sortie.

Un registre de soins donnés aux enfants est tenu

C'est obligatoire

Article R227-11 – L'information

Les organisateurs ou leurs
représentants sont tenus
d'informer le Préfet du
Département du lieu
d'accueil toute situation
présentant des risques
graves pour la santé des
mineurs

La trousse de secours

Type de produits proposés à avoir dans la trousse de secours :

- sérum physiologique en doses unitaires pour nettoyer les yeux, le nez...
- Savon de Marseille liquide
- crème solaire écran total spécial enfants (vérifier la date de péremption)
- Traitement contre les poux de préférence en lotion (uniquement après autorisation des parents et jamais à titre préventif et uniquement dans le cadre de séjours avec hébergement)
- paracétamol sous forme de sachets de 300 et 500 mg (selon la dose poids) contre la douleur uniquement en cas d'urgence et d'éloignement d'un centre de secours ou de soins, à ne donner qu'après l'appel du 15
- Pour les ampoules, pansements type Compeed sur plaies propres et séchées
- gants à usage unique
- compresses stériles de différentes tailles (soins de petites plaies)
- pansements micropores hypoallergéniques de différentes tailles
- du ruban adhésif hypoallergénique (2 rouleaux)
- paire de ciseaux à bouts ronds
- pince à écharde à usage unique (pince à épiler)
- lampe de poche
- bandes type Velpeau
- Un tire tiques (le glisser sous la tique, tourner et détacher)
- Thermomètre frontal
- Serviettes hygiéniques
- 1 ou 2 couvertures isothermiques (de survie)

LA RESPONSABILITE PENALE

Que risque
pénalement le
Directeur s'il
n'effectue pas le
soin en urgence?

Il s'agit de non assistance à personne en danger

Alinéa 2 de l'article 223-6 du code pénal
Peine d'amende de 75 000 € et de 5 ans
d'emprisonnement

La loi condamne l'absence d'assistance
et non l'assistance inefficace

Les PAI

Les ACM ont-ils l'obligation d'accueillir un mineur présentant un trouble de santé ou en situation de handicap?

**l'organisateur est public ou avec DSP, il doit de respecter la réglementation
il est privé ou associatif, il doit trouver une réponse adaptée aux besoins des familles.
oui si le handicap n'entrave pas la vie de l'ACM.**

- ▶ Articles R227- -23 à 26 du CASF concernant le Projet Educatif et l'accueil de mineurs présentant un trouble de la santé ou porteur d'un handicap
- ▶ La circulaire du 8 septembre 2003 relative à l'accueil des mineurs porteurs de troubles de la santé évoluant sur une longue période qui demande de tout mettre en œuvre pour éviter l'exclusion et l'isolement
- ▶ Loi d'orientation en faveur des personnes handicapées du 30 juin 1975
- ▶ L'article 31 de la Convention Internationale des droits de l'Enfant du 20 novembre 1989
- ▶ Loi du 11 février 2005 pour l'égalité des droits et des chances visant au maintien des personnes en situation de handicap dans un cadre ordinaire.

Les PAI (suite)

Quand établir un PAI?

Quand il y a une maladie chronique qui nécessite un TRT
diabète, épilepsie, asthme, allergie ou intolérance
alimentaire

Qui signe le PAI?

C'est la délégation de l'autorité parentale
- les parents ou les représentants légaux
- le médecin spécialiste ou celui qui suit l'enfant
- l'organisateur ou le directeur

Peut-on utiliser les PAI d'une école quand l'accueil de loisirs se déroule dans la même école?

Il s'agit d'un problème de responsabilité, il doit être signé par l'organisateur de l'ACM car celle du directeur d'école n'a pas de valeur juridique pour l'ACM

Peut-on effectuer une injection
ANAPEN/EPIPEN/JEXT

OUI dans le cadre d'un PAI

ALLERGIES ALIMENTAIRES DE L'ENFANT = PLAN D'ACTION EN URGENCE

ENFANT :

POIDS : kg

AGE :



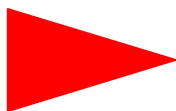
ALIMENTS A EXCLURE :

PENDANT OU JUSTE APRES AVOIR MANGÉ

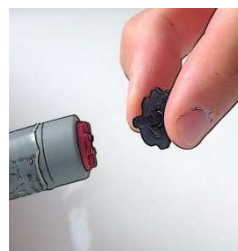
RÉACTION SÉVÈRE

- Ma voix change
- J'ai du mal à parler
- Je respire mal, je siffle, je tousse
- J'ai très mal au ventre, je vomis
- Je me gratte les mains, les pieds, la tête
- Je me sens mal ou bizarre, je fais un malaise

**ATTENTION ! CELA PEUT ÊTRE GRAVE
FAITES POUR MOI LES BONS GESTES**



Enlevez le capuchon noir protecteur de l'aiguille



Retirez le bouchon noir protecteur du système de déclenchement



Appuyez fermement le stylo sur la face extérieure de la cuisse



Puis appuyez sur le bouton rouge de déclenchement et maintenez appuyé pendant 10 secondes
Puis massez la zone d'injection

1) INJECTER L'ANAPEN (FACE EXTERIEURE DE LA CUISSE)

2) APPELER LE SAMU (15 ou 112)

3) AIDER À RESPIRER :

- $\beta 2$ mimétique courte action :
à répéter toutes les minutes si besoin.
- corticoïde oral :

RÉACTION LÉGÈRE

- Ma bouche pique ou gratte, mon nez coule
- Mes lèvres gonflent
- J'ai des plaques rouges qui grattent
- J'ai un peu mal au ventre et envie de vomir

MAIS JE PARLE ET RESPIRE BIEN



1) ANTIHISTAMINIQUE:

2) SURVEILLER L'ENFANT prévenir les parents

3) SI AGGRAVATION

**Traiter comme une réaction
sévère**

L'adrénaline sauve la vie, ma trousse doit toujours être avec moi

ALLERGIES ALIMENTAIRES DE L'ENFANT = PLAN D'ACTION EN URGENCE

ENFANT :

POIDS : kg

DATE:

AGE :

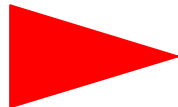
ALIMENTS A EXCLURE :

PENDANT OU JUSTE APRES AVOIR MANGÉ

RÉACTION SÉVÈRE

- Ma voix change
- Je respire mal, je siffle, je tousse
- J'ai très mal au ventre, je vomis
- Je me gratte les mains, les pieds, la tête
- Je me sens mal ou bizarre, je fais un malaise

**ATTENTION ! CELA PEUT ÊTRE GRAVE
FAITES POUR MOI RAPIDEMENT LES
BONS GESTES**



1) INJECTER L'ADRÉNALINE: EPIPEN



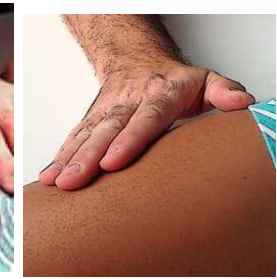
Enlevez le capuchon bleu



Placez l'extrémité orange du stylo sur la face extérieure de la cuisse à angle droit



Enfoncez fermement la pointe orange dans la cuisse jusqu'à entendre un déclic et maintenez l'auto-injecteur enfoncé pendant 10 secondes



Puis massez la zone d'injection

2) APPELER LE SAMU (15 ou 112)

3) AIDER À RESPIRER :

- β_2 mimétique courte action :
- à répéter toutes les minutes si besoin.
- corticoïde oral :

RÉACTION LÉGÈRE

- Ma bouche pique ou gratte, mon nez coule
- Mes lèvres gonflent
- J'ai des plaques rouges qui grattent
- J'ai un peu mal au ventre et envie de vomir

MAIS JE PARLE ET RESPIRE BIEN



1) ANTIHISTAMINIQUE:

2) SURVEILLER L'ENFANT prévenir les parents

3) SI AGGRAVATION

**Traiter comme une réaction
sévère**

L'adrénaline sauve la vie, ma trousse doit toujours être avec moi

ALLERGIES ALIMENTAIRES DE L'ENFANT = PLAN D'ACTION EN URGENCE

ENFANT :
POIDS : kg

DATE:
AGE :



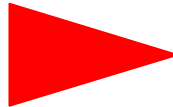
ALIMENTS A EXCLURE :

PENDANT OU JUSTE APRES AVOIR MANGÉ

1) INJECTER LE JEXT (FACE EXTERIEURE DE LA CUISSE)

RÉACTION SÉVÈRE

- Ma voix change
- J'ai du mal à parler
- Je respire mal, je siffle, je tousse
- J'ai très mal au ventre, je vomis
- Je me gratte les mains, les pieds, la tête
- Je me sens mal ou bizarre, je fais un malaise



**ATTENTION ! CELA PEUT ÊTRE GRAVE
FAITES POUR MOI RAPIDEMENT LES
BONS GESTES**



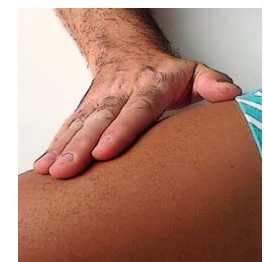
Enlevez le bouchon jaune



Placez l'extrémité noire du stylo sur la face extérieure de la cuisse à angle droit



Appuyez fermement jusqu'à entendre un déclic en tenant la cuisse et maintenez appuyé pendant 10 secondes



Puis massez la zone d'injection

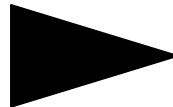
2) APPELER LE SAMU (15 ou 112)

3) AIDER À RESPIRER :

- β 2 mimétique courte action :
à répéter toutes les minutes si besoin.
- corticoïde oral :

RÉACTION LÉGÈRE

- Ma bouche pique ou gratte, mon nez coule
- Mes lèvres gonflent
- J'ai des plaques rouges qui grattent
- J'ai un peu mal au ventre et envie de vomir



MAIS JE PARLE ET RESPIRE BIEN

1) ANTIHISTAMINIQUE:

2) SURVEILLER L'ENFANT prévenir les parents

3) SI AGGRAVATION

Traiter comme une réaction
sévère

L'adrénaline sauve la vie, ma trousse doit toujours être avec moi

Les crises d'épilepsie

Que faire dans le cas d'une crise d'épilepsie?

- Protéger la personne qui fait la crise avec un coussin sous la tête.
- Eloigner le groupe.
- Ne pas s'affoler.
- Appeler le 15 ou 112

La gale

De plus en plus
de cas de gale
signalés

Comment la
reconnait-on?

C'est quoi la
gale
commune?

Comment
s'attrape-t-elle?

Quels traitements
ou démarches à
suivre?

Que doit faire le directeur
d'un ACM qui suspecte un
cas de gale chez un
enfant et dont la famille
refuse d'aller consulter

Suivre le protocole de l'ARS
En téléchargement sur le site Préfecture
Bouches du Rhône (Jeunesse et Sp

Prendre la décision de ne pas accueillir l'enfant TRT 48 H avant le retour

Où trouver les informations?

<http://www.bouches-du-rhone.pref.gouv.fr/Politiques-publiques/Jeunesse-sports-et-vie-associative/Accueils-collectifs-de-mineurs>

Agence régionale de santé Provence-Alpes-Côte d'Azur

Accueil du lundi au vendredi de 8h30 - 18h30
132, Boulevard de Paris - 13002 Marseille
04 13 55 80 10

<http://www.jurisanimation.fr>

<http://www.santepubliquefrance.fr>