

Rapport

Cartes de bruit stratégiques des Bouches-du-Rhône - Résumé non technique

Réseau routier communal

Mars 2018

DREAL PACA/STIM/UMO/Pôle QAO
Adresse physique : 36 Boulevard des Dames - 13002 Marseille

Adresse postale :
16 Rue Zattara - CS 70248
13331 MARSEILLE CEDEX 3

Cartes de bruit stratégiques des Bouches-du-Rhône - Résumé non technique

Réseau routier communal

Historique des versions du document

Version	Date	Commentaire
V1	05/03/18	Version initiale

Affaire suivie par

Guillaume Passé - Ville Durable – Unité Acoustique
Tél. : +33 (0)1 60 52 33 96
Courriel : guillaume.passe@cerema.fr
Avec la participation de : Murielle Clairis et Pascal Gaillard
Cerema IDF 120 route de Paris BP 2016 – Sourdun 77487 PROVINS CEDEX

Références

N° d'affaire : C16IS0537

Maître d'ouvrage : Cedric FORESTO

Devis n° D16IS0537

Rapport	Nom	Date	Visa
Établi par	Guillaume PASSÉ		
Contrôlé par			
Validé par			

Résumé de l'étude :

Résumé non technique produit dans le cadre de la mise en oeuvre de la 3ème échéance de la directive européenne "Bruit dans l'Environnement".

Sommaire

A. Page intercalaire.....	5
1 -L'objet de l'étude.....	6
2 -La stratégie du ministère pour l'échéance 2017.....	6
3 -Les méthodes et hypothèses utilisées.....	7
3.1 -La méthode de calcul.....	8
3.2 -Les données et hypothèses.....	8
4 -L'identification du réseau cartographié.....	9
5 -Les principaux résultats.....	10
5.1 -Les documents cartographiques.....	10
5.1.1 -Cartes des zones exposées au bruit.....	10
5.1.2 -Cartes des secteurs affectés par le bruit.....	12
5.1.3 -Cartes des zones où les valeurs limites sont dépassées.....	13
5.1.4 -Cartes des évolutions connues ou prévisibles.....	14
5.2 -Les tableaux.....	15
5.2.1 -Tableaux de l'exposition des populations.....	15
5.2.2 -Tableaux de l'exposition des établissements.....	75
5.2.3 -Tableaux des surfaces exposées.....	139
6 -Les conclusions.....	155

A. Page intercalaire

1 - L'objet de l'étude

En application des articles L572-1 à L572-11 et R572-1 à R572-11 du Code de l'Environnement, des cartes de bruit doivent être produites le long des infrastructures routières écoulant plus de 3 millions de véhicules / an (soit plus de 8200 véhicules / jour).

Ces cartes de bruit dites « stratégiques » permettent une évaluation globale de l'exposition au bruit dans l'environnement. Compte tenu de l'étendue des territoires concernés et de la méthode recommandée par la Commission Européenne, ces cartes reposent sur une approche macroscopique de la réalité, mais elles ne peuvent prétendre correspondre à LA réalité, n'étant notamment pas calées sur des mesures sur site.

Ces cartes ont pour objectif d'informer et de sensibiliser la population sur son exposition aux nuisances sonores. Elles permettent également de fournir aux autorités compétentes des éléments de diagnostic objectifs pour asseoir de futures actions, notamment dans les secteurs d'exposition sonore excessive.

Conformément aux textes de transposition de la directive 2002/49/CE en particulier de l'arrêté du 4 avril 2006 relatif à l'établissement des cartes de bruit et des plans de prévention du bruit dans l'environnement, les cartes de bruit comportent :

- des documents graphiques représentant les zones exposées au bruit,
- des tableaux estimant la population exposée au bruit,
- des tableaux estimant le nombre d'établissements particulièrement sensibles (soins et santé ou enseignement) exposés au bruit,
- des tableaux estimant les surfaces exposées au bruit.

Ce rapport constitue le résumé non technique prévu par la réglementation. Conformément à l'article R572-5 du Code de l'Environnement, il présente un exposé sommaire de la méthodologie employée pour l'élaboration des cartes et les principaux résultats de l'évaluation réalisée.

Cette étude a été réalisée par le Cerema IDF, Département Ville Durable, Unité Acoustique, à partir principalement de données issues du classement sonore des Bouches-du-Rhône, du CD13 et de la BD Topo de l'IGN.

Elle a été pilotée par Guillaume Passé chargé d'affaires en modélisations acoustiques, en étroite collaboration avec Murielle Clairis et Pascal Gaillard chargés de mesures au sein de l'unité Acoustique du Cerema IDF.

2 - La stratégie du ministère pour l'échéance 2017

Le travail du Cerema s'appuie sur une commande centrale confiée par les Directions Générales du ministère de la Transition écologique et solidaire et du ministère de la Cohésion des territoires.

Comme le prévoit l'article L572-5 du Code de l'Environnement, les cartes de bruit doivent être réexaminées et le cas échéant révisées tous les 5 ans.

L'année 2017 constitue la 3^{ème} échéance de mise en œuvre de la directive européenne.

À l'échelle d'une périodicité de 5 ans, l'essentiel des données d'entrée utilisées pour l'élaboration des cartes n'évolue pas de façon significative. Dans un courrier adressé à ses services le 20 décembre 2016, le ministère a proposé de reconduire en l'état une majorité des cartes produites lors de l'échéance précédente et de limiter la révision à quelques situations impérieuses, dûment identifiées.

Sur le département des Bouches-du-Rhône, les cas de révision portent sur 13 voiries communales pour un linéaire total de 29 km.

Les itinéraires concernés par ces révisions sont :

- l'itinéraire communal anciennement noté V0066 lors de la précédente échéance
- l'itinéraire communal anciennement noté V0068 lors de la précédente échéance
- l'itinéraire communal anciennement noté V0074 lors de la précédente échéance
- l'itinéraire communal correspondant à l'Avenue du Maréchal Foch de Marseille
- l'itinéraire communal correspondant à l'ancienne Avenue du Capitaine Gèze à Marseille
- l'ex RD2 transférée à la métropole
- l'ex RD48A transférée à la métropole
- l'ex RD48B transférée à la métropole
- l'ex RD4C transférée à la métropole
- l'ex RD5 transférée à la métropole
- la partie marseillaise de l'ex RD559 transférée à la métropole
- la partie ciotadens de l'ex RD559 transférée à la métropole
- l'ex RD59C transférée à la métropole

Le reste des itinéraires communaux cartographiés lors de l'échéance précédente ont été reconduits et mis au géostandard Covadis.

Pour la 4^{ème} échéance de mise en œuvre de la directive européenne programmée pour 2022, la Commission Européenne rend obligatoire l'utilisation d'une nouvelle méthode de calcul qui nécessitera une actualisation et une révision complète des cartes de bruit.

3 - Les méthodes et hypothèses utilisées

Conformément à l'article 2 de l'arrêté du 4 avril 2006, la méthodologie utilisée pour l'établissement des cartes se base sur des calculs réalisés à partir d'une modélisation acoustique de l'infrastructure et de la propagation du bruit sur les territoires riverains. Elle est conforme aux recommandations contenues dans le guide méthodologique « Production des cartes de bruit stratégiques des grands axes routiers et ferroviaires » publié par le Cerema (ex Service d'Études Techniques des Routes et Autoroutes - SETRA) en août 2007.

3.1 - La méthode de calcul

La méthode de calcul utilisée correspond à l'approche « détaillée » du guide méthodologique ; Elle s'appuie sur l'utilisation du logiciel de simulation acoustique MITHRA-SIG V3 conçu par le CSTB, développé et diffusé par la société GEOMOD.

Le logiciel MITHRA-SIG V3 effectue des calculs selon les indicateurs réglementaires Lden et Ln et intègre la Nouvelle Méthode de Prédiction du Bruit (NMPB 2008) décrite dans la norme NFS 31-133 de février 2011.

3.2 - Les données et hypothèses

Les données utilisées par le logiciel concernent la topographie, l'émission sonore des sources de bruit, la population et les établissements particulièrement sensibles au bruit.

Les données de topographie proviennent de la BD TOPO® produite par l'IGN (institut national de l'information géographique et forestière) ; cette base régulièrement actualisée propose une description vectorielle 3D du territoire avec une précision métrique. Elle contient l'ensemble des courbes de niveaux, des bâtiments, des infrastructures de transports (routes et voies ferrées) et est utilisée sous un format shapefile3D.

Les émissions sonores ont été déterminées à partir des données de trafics communiquées au moment de l'établissement des précédentes cartographies par les gestionnaires. Ces trafics se présentent sous la forme d'un Trafic Moyen Journalier Annuel (TMJA) pour l'ensemble des véhicules avec un pourcentage de poids lourds associé ; ce TMJA est ensuite réparti sur chacune des trois périodes réglementaires (Jour=6-18h, Soirée=18-22h, Nuit=22-6h), en tenant compte de la typologie de la voie (route interurbaine ou urbaine) et de sa fonction (longue distance ou régionale) conformément à la note SETRA EEC n°77 « Calcul prévisionnel du bruit routier » d'avril 2007.

Aux données de trafics, nous avons associé les vitesses réglementaires propres à chaque catégorie de véhicules (véhicules légers ou poids lourds).

Les données concernant la population vivant dans les habitats collectifs ou individuels des Bouches-du-Rhône proviennent des carroyages de l'INSEE. La localisation des établissements particulièrement sensibles au bruit comme les établissements de soins et de santé ou les établissements d'enseignement s'est faite essentiellement à partir de l'utilisation de la BD TOPO® de l'IGN (classe des Points d'Activité ou d'Intérêt PAI « santé » ou « sciences / enseignement »).

Les conditions météorologiques influencent la propagation du bruit. Elles ont été prises en compte conformément à la norme NFS 31-133 de février 2011, en considérant des valeurs d'occurrences favorables à la propagation du bruit de :

- 25 % sur la période diurne (6-18h),
- 60 % sur la période de soirée (18-22h),
- 85 % sur la période nocturne (22-6h).

4 - L'identification du réseau cartographié

Le réseau à cartographier sur le département dans cette étude correspond aux axes communaux écoulant actuellement un TMJA d'au moins 8200 véhicules / jour.

Vous trouverez ci-après la liste des itinéraires concernés qui représentent un total d'environ 275 km sur l'ensemble des Bouches-du-Rhône. Tous les détails concernant les trafics utilisés et les sections concernées sont disponibles auprès du Cerema IDF.

Les itinéraires réexaminés depuis l'échéance précédente apparaissent en bleu accentué (cf chapitre 2).

Les itinéraires communaux, intercommunaux ou métropolitains recensés

Sur le département des Bouches-du-Rhône, on dénombre près de 220 « voies communales » représentant un total d'environ 275 km.

Par rapport aux cartes approuvées de l'échéance précédentes, les principales évolutions concernent :

- la D975 qui augmente de 1,38 km,
- la D979 qui augmente de 2 km,
- la D984C qui augmente de 7,57 km,
- la D992 qui franchit le seuil des 8200 véhicules /j sur 2,49 km,
- la D1079 qui augmente de 6,04 km,
- la D1084 qui augmente de 2,92 km,

- la D31 qui est modifiée (déviation de Dortan) et qui augmente de 0,92 km,
- la D117A qui augmente de 2,21 km,
- la D1075 qui accueille des écrans acoustiques,
- la D117 qui connaît une baisse de la vitesse.

5 - Les principaux résultats

5.1 - Les documents cartographiques

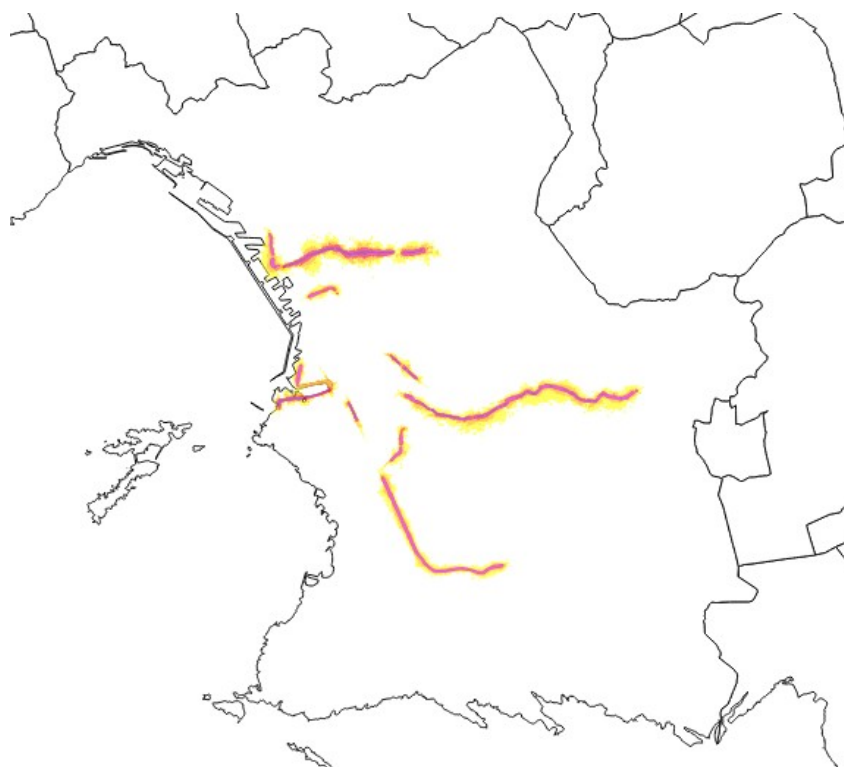
Toutes les cartes produites se présentent sous la forme de tables SIG dans un format conforme au GéoStandard « Bruit dans l'Environnement » version 1.1 publié par la Commission de Validation des données pour l'information spatialisée (COVADIS). Elles sont établies sous le système de référence RGF93 dans la projection Lambert 93.

Pour plus de détails, se référer aux métadonnées associées aux cartes de bruit livrées.

5.1.1 - Cartes des zones exposées au bruit

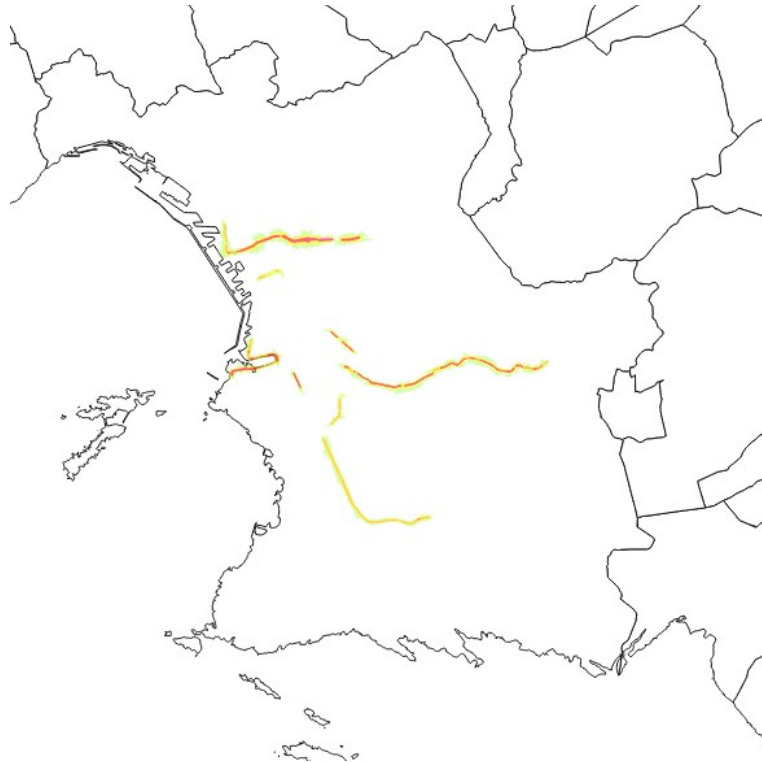
Ces cartes également appelées « cartes de type a » représentent pour l'année de référence sous la forme de courbes isophones, les zones exposées à plus de 55dB(A) selon l'indicateur Lden et à plus de 50dB(A) selon l'indicateur Ln, avec un pas de 5 en 5dB(A).

Exemple de carte des zones exposées au bruit selon l'indicateur Lden



Cerema 2017

Exemple de carte des zones exposées au bruit selon l'indicateur Ln

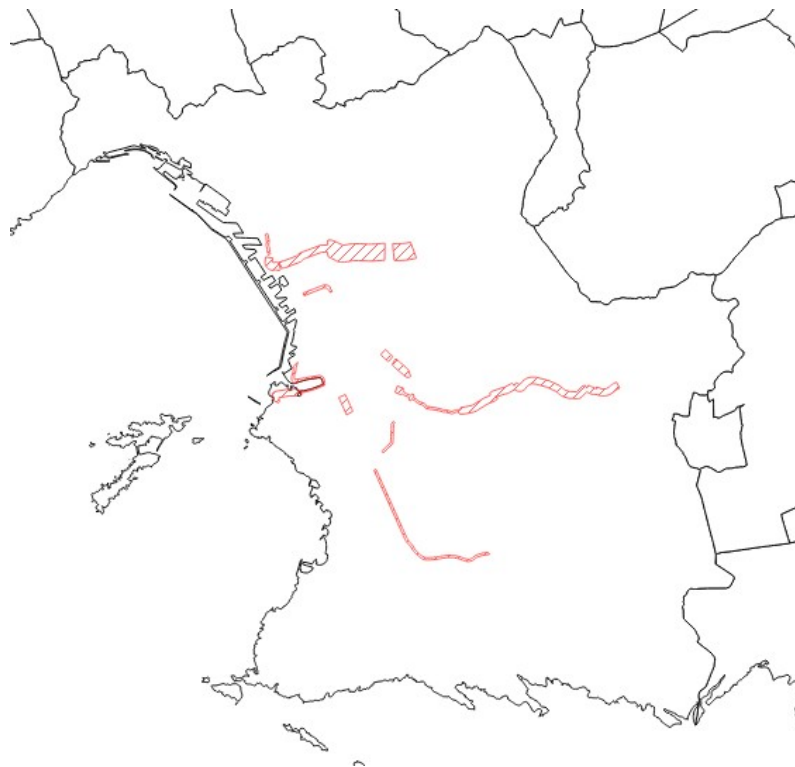


Cerema 2017

5.1.2 - Cartes des secteurs affectés par le bruit

Ces cartes également appelées « cartes de type b » représentent les secteurs affectés par le bruit arrêtés par le Préfet en application de l'article R571-37 du Code de l'Environnement sur le classement sonore des voies.

Exemple de carte des secteurs affectés par le bruit



Cerema 2017

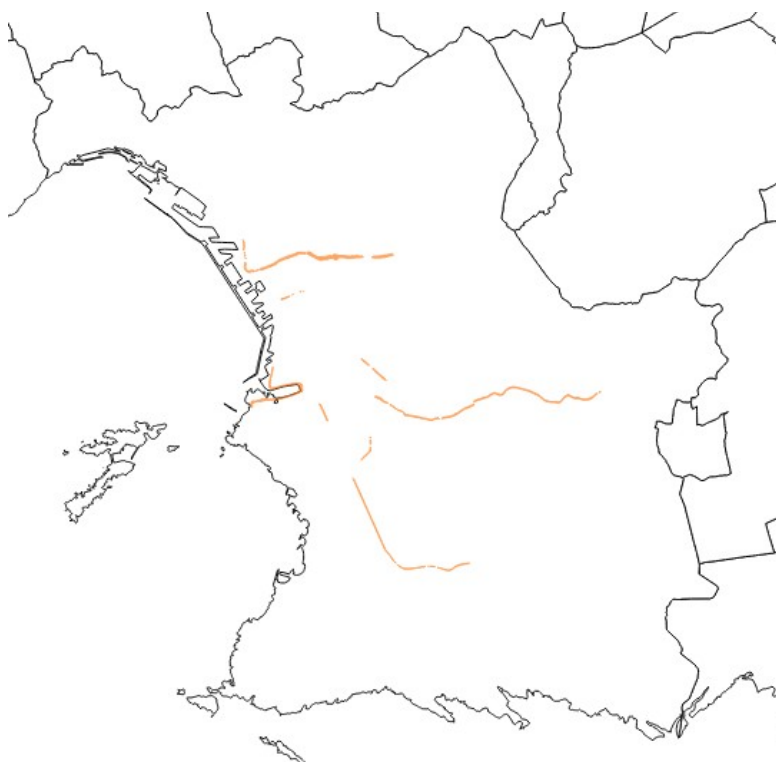
Les informations détaillées, ainsi que les cartes et l'arrêté préfectoral concernant le classement sonore des voies sur le département sont consultables sur le site Internet de la Préfecture.

5.1.3 - Cartes des zones où les valeurs limites sont dépassées

Ces cartes également appelées « cartes de type c » représentent les parties de territoires susceptibles de contenir des bâtiments dépassant les valeurs limites mentionnées à l'article L571-6 du Code de l'Environnement et fixées par l'article 7 de l'arrêté du 4 avril 2006.

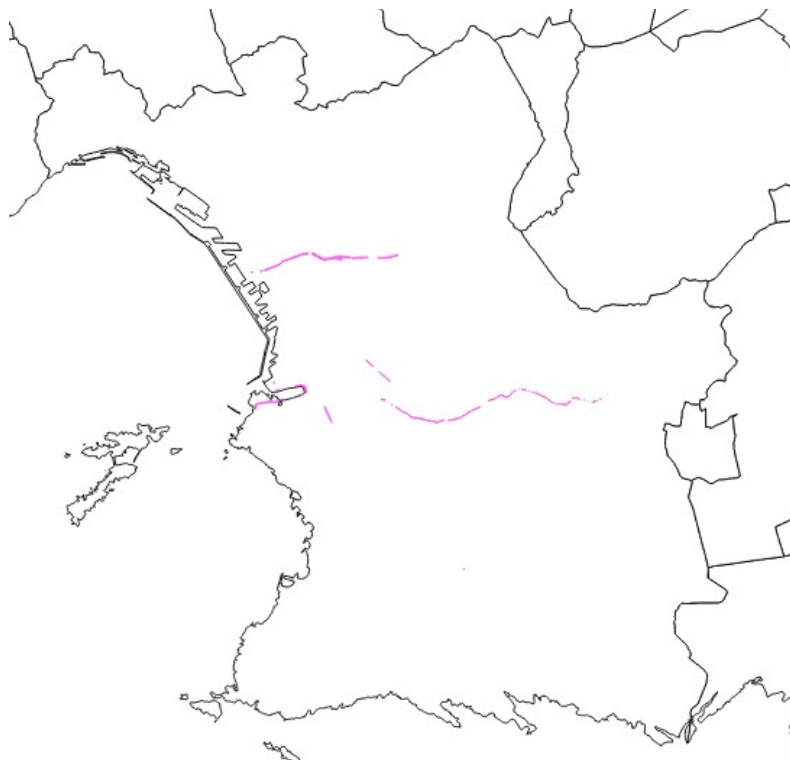
Pour les routes, les valeurs limites correspondent à un Lden de 68dB(A) et à un Ln de 62dB(A). Ces valeurs limites concernent les bâtiments d'habitation, ainsi que les établissements de soins et de santé ou d'enseignement.

Exemple de carte de dépassement des valeurs limites selon l'indicateur Lden



Cerema 2017

Exemple de carte de dépassement des valeurs limites selon l'indicateur Ln



Cerema 2017

5.1.4 - Cartes des évolutions connues ou prévisibles

Ces cartes également appelées « cartes de type d » représentent les évolutions de niveaux de bruit connues ou prévisibles au regard de la situation de référence. Cela concerne soit une modification planifiée des sources de bruit, soit tout projet d'infrastructure susceptible de modifier substantiellement les niveaux sonores.

Sur les voies concernées du département, aucune évolution connue ou prévisible au sens de la directive n'a été identifiée. Les cartes de ce type sont donc sans objet.

5.2 - Les tableaux

Tous les tableaux produits se présentent sous la forme de tableurs sous un format LibreOffice Calc compatible avec les exigences européennes de rapportage. Ils sont regroupés dans les fichiers livrés.

5.2.1 - Tableaux de l'exposition des populations

Les décomptes des populations exposées sont synthétisés dans les tableaux ci-après, pour chacun des indicateurs réglementaires Lden et Ln.

Bien que les chiffres fournis soient des estimations assorties d'une certaine incertitude, les chiffres sont volontairement fournis à la personne près, l'arrondi à la centaine requis par les textes est effectué au moment du rapportage à la Commission Européenne.

Pour connaître la part des itinéraires situés à l'intérieur des agglomérations au sens du décret du 14 avril 2017, il convient de se reporter au tableau de rapportage présent dans les fichiers livrés.

Tableau des itinéraires communaux situés hors de l'agglomération – Lden

Itinéraires		Nombre de personnes exposées - Lden					
Nom 2012	Nom GéoStandard	[55-60[[60-65[[65-70[[70-75[[75-...[[68-...[
C12_aix-en-provence		0	0	0	0	0	0
C21_aix-en-provence		0	0	0	0	0	0
C13_aix-en-provence		0	0	0	0	0	0
C14_aix-en-provence		0	0	0	0	0	0
C15_aix-en-provence		0	0	0	0	0	0
C16_aix-en-provence		0	0	0	0	0	0
C17_aix-en-provence		0	0	0	0	0	0
C18_aix-en-provence		0	0	0	0	0	0
C19_aix-en-provence		0	0	0	0	0	0

C20_aix-en-provence		0	0	0	0	0	0
C22_aix-en-provence		0	0	0	0	0	0
C24_aix-en-provence		0	0	0	0	0	0
C23_aix-en-provence		0	0	0	0	0	0
C1_aix-en-provence		0	0	0	0	0	0
C2_aix-en-provence		0	0	0	0	0	0
C3_aix-en-provence		0	0	0	0	0	0
C4_aix-en-provence		0	0	0	0	0	0
C5_aix-en-provence		0	0	0	0	0	0
C6_aix-en-provence		0	0	0	0	0	0
C7_aix-en-provence		0	0	0	0	0	0
C8_aix-en-provence		0	0	0	0	0	0
C1_allauch		0	0	0	0	0	0
C3_arles		663	857	164	243	416	751
C2_arles		6	0	0	1	0	1
C4_arles		432	2571	249	13	0	13
C5_arles		288	61	211	137	0	245
C6_arles		300	439	212	25	0	25
C7_arles		876	520	263	144	304	638
C8_arles		102	166	381	69	0	235
C9_arles		165	105	20	179	543	722
C10_arles		463	281	105	446	310	834
C11_arles		19	123	0	0	0	0

C1_arles		527	116	39	36	16	60
C2_aubagne		0	0	0	0	0	0
C3_aubagne		0	0	0	0	0	0
C4_aubagne		0	0	0	0	0	0
C5_aubagne		0	0	0	0	0	0
C6_aubagne		0	0	0	0	0	0
C7_aubagne		0	0	0	0	0	0
C8_aubagne		0	0	0	0	0	0
C9_aubagne		0	0	0	0	0	0
C1_aubagne		0	0	0	0	0	0
C1_cabries		0	0	0	0	0	0
C1_cassis		50	12	0	0	0	0
C2_cassis		36	4	0	0	0	0
C4_gardanne		0	0	0	0	0	0
C5_gardanne		0	0	0	0	0	0
C6_gardanne		0	0	0	0	0	0
C1_gardanne		0	0	0	0	0	0
C2_gardanne		0	0	0	0	0	0
C3_gardanne		0	0	0	0	0	0
C1_gignac-la-nerthe		0	0	0	0	0	0
C2_gignac-la-nerthe		0	0	0	0	0	0
C3_istres		378	0	0	0	0	0
C4_istres		1580	2070	1617	0	0	9

C5_istres		60	161	0	0	0	0
C6_istres		273	294	283	0	0	0
C7_istres		400	2568	48	0	0	0
C8_istres		712	278	1408	6	0	750
C9_istres		64	488	9	0	0	0
C1_istres		577	288	362	0	0	246
C2_istres		233	328	142	0	0	27
C1_la-ciotat		0	0	0	0	0	0
C2_les-pennes-mirabeau		0	0	0	0	0	0
C1_les-pennes-mirabeau		0	0	0	0	0	0
C53_marseille		0	0	0	0	0	0
C54_marseille		0	0	0	0	0	0
C55_marseille		0	0	0	0	0	0
C56_marseille		0	0	0	0	0	0
C57_marseille		0	0	0	0	0	0
C58_marseille		0	0	0	0	0	0
C59_marseille		0	0	0	0	0	0
C60_marseille		0	0	0	0	0	0
C61_marseille		0	0	0	0	0	0
C62_marseille		0	0	0	0	0	0
C63_marseille		0	0	0	0	0	0
C64_marseille		0	0	0	0	0	0
C65_marseille		0	0	0	0	0	0

C66_marseille		0	0	0	0	0	0
C67_marseille		0	0	0	0	0	0
C68_marseille		0	0	0	0	0	0
C69_marseille		0	0	0	0	0	0
C70_marseille		0	0	0	0	0	0
C71_marseille		0	0	0	0	0	0
C72_marseille		0	0	0	0	0	0
C73_marseille		0	0	0	0	0	0
C74_marseille		0	0	0	0	0	0
C75_marseille		0	0	0	0	0	0
C76_marseille		0	0	0	0	0	0
C77_marseille		0	0	0	0	0	0
C78_marseille		0	0	0	0	0	0
C79_marseille		0	0	0	0	0	0
C81_marseille		0	0	0	0	0	0
C82_marseille		0	0	0	0	0	0
C84_marseille		0	0	0	0	0	0
C84_marseille		0	0	0	0	0	0
C86_marseille		0	0	0	0	0	0
C86_marseille		0	0	0	0	0	0
C87_marseille		0	0	0	0	0	0
C88_marseille		0	0	0	0	0	0
C89_marseille		0	0	0	0	0	0

C91_marseille		0	0	0	0	0	0
C92_marseille		0	0	0	0	0	0
C93_marseille		0	0	0	0	0	0
C94_marseille		0	0	0	0	0	0
C95_marseille		0	0	0	0	0	0
C96_marseille		0	0	0	0	0	0
C98_marseille		0	0	0	0	0	0
C98_marseille		0	0	0	0	0	0
C99_marseille		0	0	0	0	0	0
C100_marseille		0	0	0	0	0	0
C101_marseille		0	0	0	0	0	0
C102_marseille		0	0	0	0	0	0
C103_marseille		0	0	0	0	0	0
C104_marseille		0	0	0	0	0	0
C105_marseille		0	0	0	0	0	0
C106_marseille		0	0	0	0	0	0
C107_marseille		0	0	0	0	0	0
C108_marseille		0	0	0	0	0	0
C109_marseille		0	0	0	0	0	0
C110_marseille		0	0	0	0	0	0
C111_marseille		0	0	0	0	0	0
C112_marseille		0	0	0	0	0	0
C113_marseille		0	0	0	0	0	0

C114_marseille		0	0	0	0	0	0
C115_marseille		0	0	0	0	0	0
C116_marseille		0	0	0	0	0	0
C117_marseille		0	0	0	0	0	0
C118_marseille		0	0	0	0	0	0
C119_marseille		0	0	0	0	0	0
C120_marseille		0	0	0	0	0	0
C121_marseille		0	0	0	0	0	0
C122_marseille		0	0	0	0	0	0
C123_marseille		0	0	0	0	0	0
C124_marseille		0	0	0	0	0	0
C125_marseille		0	0	0	0	0	0
C127_marseille		0	0	0	0	0	0
C127_marseille		0	0	0	0	0	0
C128_marseille		0	0	0	0	0	0
C129_marseille		0	0	0	0	0	0
C130_marseille		0	0	0	0	0	0
C131_marseille		0	0	0	0	0	0
C132_marseille		0	0	0	0	0	0
C133_marseille		0	0	0	0	0	0
C134_marseille		0	0	0	0	0	0
C135_marseille		0	0	0	0	0	0
C136_marseille		0	0	0	0	0	0

C137_marseille		0	0	0	0	0	0
C138_marseille		0	0	0	0	0	0
C139_marseille		0	0	0	0	0	0
C140_marseille		0	0	0	0	0	0
C141_marseille		0	0	0	0	0	0
C142_marseille		0	0	0	0	0	0
C143_marseille		0	0	0	0	0	0
C144_marseille		0	0	0	0	0	0
C145_marseille		0	0	0	0	0	0
C146_marseille		0	0	0	0	0	0
C149_marseille		0	0	0	0	0	0
C149_marseille		0	0	0	0	0	0
C149_marseille		0	0	0	0	0	0
C150_marseille		0	0	0	0	0	0
C151_marseille		0	0	0	0	0	0
C152_marseille		0	0	0	0	0	0
C153_marseille		0	0	0	0	0	0
C154_marseille		0	0	0	0	0	0
C155_marseille		0	0	0	0	0	0
C156_marseille		0	0	0	0	0	0
C157_marseille		0	0	0	0	0	0
C158_marseille		0	0	0	0	0	0
C159_marseille		0	0	0	0	0	0

C160_marseille		0	0	0	0	0	0
C161_marseille		0	0	0	0	0	0
C162_marseille		0	0	0	0	0	0
C163_marseille		0	0	0	0	0	0
C164_marseille		0	0	0	0	0	0
C165_marseille		0	0	0	0	0	0
C166_marseille		0	0	0	0	0	0
C167_marseille		0	0	0	0	0	0
C168_marseille		0	0	0	0	0	0
C169_marseille		0	0	0	0	0	0
C170_marseille		0	0	0	0	0	0
C171_marseille		0	0	0	0	0	0
C172_marseille		0	0	0	0	0	0
C173_marseille		0	0	0	0	0	0
C174_marseille		0	0	0	0	0	0
C175_marseille		0	0	0	0	0	0
C176_marseille		0	0	0	0	0	0
C177_marseille		0	0	0	0	0	0
C178_marseille		0	0	0	0	0	0
C179_marseille		0	0	0	0	0	0
C180_marseille		0	0	0	0	0	0
C181_marseille		0	0	0	0	0	0
C182_marseille		0	0	0	0	0	0

C182_marseille		0	0	0	0	0	0
C184_marseille		0	0	0	0	0	0
C185_marseille		0	0	0	0	0	0
C186_marseille		0	0	0	0	0	0
C187_marseille		0	0	0	0	0	0
C188_marseille		0	0	0	0	0	0
C189_marseille		0	0	0	0	0	0
C190_marseille		0	0	0	0	0	0
C191_marseille		0	0	0	0	0	0
C192_marseille		0	0	0	0	0	0
C193_marseille		0	0	0	0	0	0
C194_marseille		0	0	0	0	0	0
C195_marseille		0	0	0	0	0	0
C196_marseille		0	0	0	0	0	0
C197_marseille		0	0	0	0	0	0
C198_marseille		0	0	0	0	0	0
C199_marseille		0	0	0	0	0	0
C200_marseille		0	0	0	0	0	0
C201_marseille		0	0	0	0	0	0
C202_marseille		0	0	0	0	0	0
C203_marseille		0	0	0	0	0	0
C204_marseille		0	0	0	0	0	0
C205_marseille		0	0	0	0	0	0

C206_marseille		0	0	0	0	0	0
C207_marseille		0	0	0	0	0	0
C208_marseille		0	0	0	0	0	0
C209_marseille		0	0	0	0	0	0
C210_marseille		0	0	0	0	0	0
C211_marseille		0	0	0	0	0	0
C212_marseille		0	0	0	0	0	0
C213_marseille		0	0	0	0	0	0
C214_marseille		0	0	0	0	0	0
C215_marseille		0	0	0	0	0	0
C216_marseille		0	0	0	0	0	0
C217_marseille		0	0	0	0	0	0
C218_marseille		0	0	0	0	0	0
C219_marseille		0	0	0	0	0	0
C220_marseille		0	0	0	0	0	0
C221_marseille		0	0	0	0	0	0
C222_marseille		0	0	0	0	0	0
C223_marseille		0	0	0	0	0	0
C224_marseille		0	0	0	0	0	0
C225_marseille		0	0	0	0	0	0
C226_marseille		0	0	0	0	0	0
C227_marseille		0	0	0	0	0	0
C228_marseille		0	0	0	0	0	0

C229_marseille		0	0	0	0	0	0
C230_marseille		0	0	0	0	0	0
C231_marseille		0	0	0	0	0	0
C232_marseille		0	0	0	0	0	0
C233_marseille		0	0	0	0	0	0
C234_marseille		0	0	0	0	0	0
C235_marseille		0	0	0	0	0	0
C236_marseille		0	0	0	0	0	0
C237_marseille		0	0	0	0	0	0
C238_marseille		0	0	0	0	0	0
C1_marseille		0	0	0	0	0	0
C2_marseille		0	0	0	0	0	0
C3_marseille		0	0	0	0	0	0
C4_marseille		0	0	0	0	0	0
C5_marseille		0	0	0	0	0	0
C6_marseille		0	0	0	0	0	0
C7_marseille		0	0	0	0	0	0
C8_marseille		0	0	0	0	0	0
C9_marseille		0	0	0	0	0	0
C10_marseille		0	0	0	0	0	0
C11_marseille		0	0	0	0	0	0
C12_marseille		0	0	0	0	0	0
C13_marseille		0	0	0	0	0	0

C14_marseille		0	0	0	0	0	0
C15_marseille		0	0	0	0	0	0
C16_marseille		0	0	0	0	0	0
C17_marseille		0	0	0	0	0	0
C18_marseille		0	0	0	0	0	0
C19_marseille		0	0	0	0	0	0
C20_marseille		0	0	0	0	0	0
C21_marseille		0	0	0	0	0	0
C22_marseille		0	0	0	0	0	0
C23_marseille		0	0	0	0	0	0
C24_marseille		0	0	0	0	0	0
C25_marseille		0	0	0	0	0	0
C26_marseille		0	0	0	0	0	0
C27_marseille		0	0	0	0	0	0
C28_marseille		0	0	0	0	0	0
C29_marseille		0	0	0	0	0	0
C30_marseille		0	0	0	0	0	0
C31_marseille		0	0	0	0	0	0
C32_marseille		0	0	0	0	0	0
C33_marseille		0	0	0	0	0	0
C34_marseille		0	0	0	0	0	0
C35_marseille		0	0	0	0	0	0
C36_marseille		0	0	0	0	0	0

C37_marseille		0	0	0	0	0	0
C38_marseille		0	0	0	0	0	0
C41_marseille		0	0	0	0	0	0
C42_marseille		0	0	0	0	0	0
C43_marseille		0	0	0	0	0	0
C44_marseille		0	0	0	0	0	0
C46_marseille		0	0	0	0	0	0
C47_marseille		0	0	0	0	0	0
C48_marseille		0	0	0	0	0	0
C49_marseille		0	0	0	0	0	0
C50_marseille		0	0	0	0	0	0
C51_marseille		0	0	0	0	0	0
C52_marseille		0	0	0	0	0	0
C5_martigues		0	0	0	0	0	0
C6_martigues		0	0	0	0	0	0
C7_martigues		0	0	0	0	0	0
C8_martigues		0	0	0	0	0	0
C9_martigues		0	0	0	0	0	0
C10_martigues		0	0	0	0	0	0
C11_martigues		0	0	0	0	0	0
C12_martigues		0	0	0	0	0	0
C13_martigues		0	0	0	0	0	0
C14_martigues		0	0	0	0	0	0

C15_martigues		0	0	0	0	0	0
C1_martigues		0	0	0	0	0	0
C2_martigues		0	0	0	0	0	0
C3_martigues		0	0	0	0	0	0
C4_martigues		0	0	0	0	0	0
C5_martigues		96	426	885	0	0	38
C1_port-de-bouc		0	0	0	0	0	0
C2_port-de-bouc		0	0	0	0	0	0
C3_port-de-bouc		0	0	0	0	0	0
C4_port-de-bouc		0	0	0	0	0	0
C1_rognonas		0	0	0	0	0	0
C1_saint-mitre-les-remparts		21	12	4	0	0	0
C8_salon-de-provence		39	569	53	0	0	0
C9_salon-de-provence		104	123	168	0	0	111
C10_salon-de-provence		275	520	147	0	0	69
C11_salon-de-provence		345	0	240	99	0	339
C12_salon-de-provence		12	975	278	0	0	0
C1_salon-de-provence		393	536	1141	0	0	0
C2_salon-de-provence		97	189	705	44	0	717
C3_salon-de-provence		61	96	85	0	0	10
C4_salon-de-provence		126	157	14	0	0	0
C5_salon-de-provence		749	743	1167	376	0	685
C6_salon-de-provence		562	1688	93	0	0	0

C7_salon-de-provence		346	290	171	0	0	3
C1_septemes-les-vallons		0	0	0	0	0	0
C2_septemes-les-vallons		0	0	0	0	0	0
C2_tarascon		318	645	454	0	0	0
C1_tarascon		483	781	851	0	0	141
C2_vitrolles		0	0	0	0	0	0
C1_vitrolles		0	0	0	0	0	0
C39_marseille		0	0	0	0	0	0
C40_marseille		0	0	0	0	0	0
C45_marseille		0	0	0	0	0	0
C90_marseille		0	0	0	0	0	0
C80_marseille		0	0	0	0	0	0
C1_aixmarseilleMetropole		0	0	0	0	0	0
C8_aixmarseilleMetropole		0	0	0	0	0	0
C10_aixmarseilleMetropole		0	0	0	0	0	0
C6_aixmarseilleMetropole		0	0	0	0	0	0
C7_aixmarseilleMetropole		0	0	0	0	0	0
C11_aixmarseilleMetropole		0	0	0	0	0	0
C12_aixmarseilleMetropole		0	0	0	0	0	0
C2_aixmarseilleMetropole		0	0	0	0	0	0
C3_aixmarseilleMetropole		0	0	0	0	0	0
C4_aixmarseilleMetropole		0	0	0	0	0	0
C5_aixmarseilleMetropole		0	0	0	0	0	0

C13_aixmarseilleMetropole		0	0	0	0	0	0
---------------------------	--	---	---	---	---	---	---

Cerema 2017

Tableau des itinéraires communaux situés en agglomération – Lden

Itinéraires		Nombre de personnes exposées en aggro - Lden					
Nom 2012	Nom GéoStandard	[55-60[[60-65[[65-70[[70-75[[75-...[[68-...[
C12_aix-en-provence		56	1005	126	0	0	0
C21_aix-en-provence		1113	194	0	0	0	0
C13_aix-en-provence		554	735	101	0	0	0
C14_aix-en-provence		92	259	237	0	0	0
C15_aix-en-provence		328	232	218	0	0	10
C16_aix-en-provence		194	219	468	0	0	0
C17_aix-en-provence		38	36	26	0	0	0
C18_aix-en-provence		93	635	1290	0	0	0
C19_aix-en-provence		11	26	789	0	0	0
C20_aix-en-provence		758	112	478	320	0	584
C22_aix-en-provence		0	1560	0	0	0	0
C24_aix-en-provence		308	0	0	0	0	0
C23_aix-en-provence		8	5	0	0	0	0
C1_aix-en-provence		3196	2169	44	0	0	0
C2_aix-en-provence		376	1965	145	0	0	7
C3_aix-en-provence		60	251	213	0	0	0

C4_aix-en-provence		142	692	840	11	0	367
C5_aix-en-provence		316	129	938	33	0	65
C6_aix-en-provence		360	1558	0	0	0	0
C7_aix-en-provence		322	255	283	0	0	159
C8_aix-en-provence		436	673	381	0	0	2
C1_allauch		62	59	122	24	0	50
C2_aubagne		416	467	102	0	0	0
C3_aubagne		60	26	0	0	0	0
C4_aubagne		83	10	541	310	0	450
C5_aubagne		345	224	55	0	0	0
C6_aubagne		109	129	105	0	0	7
C7_aubagne		33	57	109	0	0	0
C8_aubagne		2	15	71	0	0	49
C9_aubagne		5	499	463	0	0	345
C1_aubagne		60	7	77	0	0	8
C1_cabries		173	37	80	0	0	0
C4_gardanne		63	11	0	1	0	1
C5_gardanne		26	1	0	0	0	0
C6_gardanne		13	9	1	0	0	0
C1_gardanne		13	46	10	0	0	0
C2_gardanne		203	121	0	0	0	0
C3_gardanne		0	114	16	0	0	0
C1_gignac-la-nerthe		4	1	0	0	0	0

C2_gignac-la-nerthe		5	5	1	0	0	0
C1_la-ciotat		188	225	0	0	0	0
C2_les-pennes-mirabeau		9	19	0	0	0	0
C1_les-pennes-mirabeau		131	105	83	235	0	284
C53_marseille		47	548	0	0	0	0
C54_marseille		15	96	0	456	0	456
C55_marseille		1475	762	673	488	143	778
C56_marseille		437	217	446	56	0	73
C57_marseille		165	40	25	0	0	14
C58_marseille		379	838	2170	0	0	1270
C59_marseille		37	143	610	27	0	401
C60_marseille		529	1145	272	167	0	332
C61_marseille		442	717	401	0	0	0
C62_marseille		0	11	155	0	0	120
C63_marseille		194	0	690	0	0	0
C64_marseille		185	520	326	0	0	0
C65_marseille		415	1068	78	0	0	19
C66_marseille		525	151	875	70	0	798
C67_marseille		2055	706	2291	729	243	2046
C68_marseille		381	76	201	72	0	72
C69_marseille		485	166	432	1058	0	1334
C70_marseille		637	719	3367	0	0	2306
C71_marseille		448	359	155	0	0	11

C72_marseille		150	35	284	0	0	284
C73_marseille		673	828	1927	123	0	831
C74_marseille		61	80	75	0	0	0
C75_marseille		660	2095	77	0	0	0
C76_marseille		175	152	369	0	0	3
C77_marseille		65	83	22	4	0	12
C78_marseille		63	105	92	0	0	15
C79_marseille		363	361	33	41	0	60
C81_marseille		598	357	71	0	0	0
C82_marseille		480	367	652	123	0	300
C84_marseille		1596	1821	7677	96	0	1316
C84_marseille		161	1769	9	0	0	0
C86_marseille		271	128	99	78	0	121
C86_marseille		120	64	284	0	0	19
C87_marseille		279	163	225	0	0	27
C88_marseille		120	110	553	0	0	339
C89_marseille		16	162	0	0	0	0
C91_marseille		302	26	2430	0	0	2288
C92_marseille		182	165	48	0	0	0
C93_marseille		1056	773	0	0	0	0
C94_marseille		608	191	0	0	0	0
C95_marseille		35	529	683	35	0	620
C96_marseille		1219	15	4077	765	0	3145

C98_marseille		57	539	99	0	0	0
C98_marseille		104	144	61	0	0	35
C99_marseille		1217	1051	0	0	0	0
C100_marseille		315	242	1329	24	0	597
C101_marseille		89	2	149	0	0	109
C102_marseille		1447	423	1759	4663	0	6422
C103_marseille		63	78	525	0	0	0
C104_marseille		1146	246	1194	1881	0	3060
C105_marseille		332	17	0	419	0	419
C106_marseille		413	921	438	0	0	351
C107_marseille		0	0	337	0	0	337
C108_marseille		678	0	1289	0	0	143
C109_marseille		227	13	370	0	0	0
C110_marseille		345	303	214	0	0	22
C111_marseille		82	61	33	389	0	421
C112_marseille		450	98	1982	456	0	2160
C113_marseille		2	2	3535	183	0	3346
C114_marseille		264	204	1517	0	0	1426
C115_marseille		288	160	912	0	0	0
C116_marseille		604	40	388	172	0	437
C117_marseille		704	415	687	606	0	681
C118_marseille		151	3	2074	0	0	0
C119_marseille		0	892	2025	0	0	0

C120_marseille		37	248	28	0	0	0
C121_marseille		70	168	158	133	0	291
C122_marseille		426	0	271	0	0	271
C123_marseille		772	220	126	66	0	192
C124_marseille		544	104	1455	0	0	0
C125_marseille		166	15	513	0	0	0
C127_marseille		80	5	261	88	0	321
C127_marseille		25	148	122	0	0	36
C128_marseille		233	248	92	0	0	0
C129_marseille		152	421	383	0	0	112
C130_marseille		110	264	49	0	0	0
C131_marseille		413	1086	549	0	0	0
C132_marseille		0	0	0	0	0	0
C133_marseille		108	16	0	0	0	0
C134_marseille		336	63	44	149	0	193
C135_marseille		35	98	1	0	0	0
C136_marseille		272	660	962	0	0	251
C137_marseille		193	0	1059	0	0	0
C138_marseille		1434	0	3250	90	0	660
C139_marseille		1567	419	357	83	0	160
C140_marseille		591	0	0	0	0	0
C141_marseille		198	600	10	0	0	0
C142_marseille		517	89	817	764	0	764

C143_marseille		78	448	685	313	0	964
C144_marseille		465	878	49	297	0	297
C145_marseille		1286	943	1926	124	0	628
C146_marseille		1004	467	493	362	0	593
C149_marseille		330	908	420	468	0	887
C149_marseille		1582	595	1102	104	0	573
C149_marseille		159	235	757	0	0	523
C150_marseille		136	460	173	50	0	60
C151_marseille		1198	1050	1802	213	0	1163
C152_marseille		288	214	333	0	0	18
C153_marseille		29	42	0	0	0	0
C154_marseille		167	215	1529	0	0	1184
C155_marseille		425	153	118	0	0	14
C156_marseille		309	769	74	0	0	16
C157_marseille		135	341	101	0	0	0
C158_marseille		21	66	25	0	0	0
C159_marseille		112	184	197	13	0	26
C160_marseille		265	1053	58	0	0	0
C161_marseille		445	363	44	0	0	13
C162_marseille		1179	1561	689	36	0	72
C163_marseille		255	993	495	86	0	581
C164_marseille		1104	127	930	0	0	61
C165_marseille		212	891	0	0	0	0

C166_marseille		1115	0	1922	0	0	1864
C167_marseille		232	0	295	0	0	0
C168_marseille		356	0	0	0	0	0
C169_marseille		266	0	0	0	0	0
C170_marseille		218	213	0	0	0	0
C171_marseille		1	553	501	0	0	336
C172_marseille		147	33	0	0	0	0
C173_marseille		815	755	0	0	0	0
C174_marseille		45	57	53	0	0	0
C175_marseille		0	0	688	440	0	935
C176_marseille		246	0	0	0	0	0
C177_marseille		130	0	0	0	0	0
C178_marseille		158	749	157	0	0	7
C179_marseille		747	299	508	19	0	177
C180_marseille		45	0	332	0	0	0
C181_marseille		337	34	241	0	0	20
C182_marseille		146	0	12	20	0	20
C182_marseille		108	237	2820	17	0	436
C184_marseille		144	0	787	0	0	177
C185_marseille		0	0	318	0	0	318
C186_marseille		24	428	167	0	0	0
C187_marseille		923	25	2432	277	0	2001
C188_marseille		70	1438	714	0	0	0

C189_marseille		153	0	5190	0	0	3363
C190_marseille		131	11	1951	0	0	156
C191_marseille		502	617	3605	780	0	4274
C192_marseille		327	389	824	0	0	0
C193_marseille		17	8	7	0	0	0
C194_marseille		43	0	945	0	0	340
C195_marseille		100	270	4	0	0	0
C196_marseille		582	272	176	150	0	289
C197_marseille		158	0	0	561	0	561
C198_marseille		0	980	0	642	0	642
C199_marseille		363	0	5036	0	0	1245
C200_marseille		4	210	717	0	0	225
C201_marseille		841	0	733	0	0	0
C202_marseille		992	0	1374	0	0	0
C203_marseille		215	0	0	1180	0	1180
C204_marseille		612	1379	571	0	0	69
C205_marseille		2258	0	1273	0	0	710
C206_marseille		121	462	0	0	0	0
C207_marseille		245	0	38	2245	0	2284
C208_marseille		138	366	225	0	0	36
C209_marseille		324	471	75	0	0	0
C210_marseille		0	0	213	0	0	111
C211_marseille		123	0	0	0	0	0

C212_marseille		9	5	269	237	0	469
C213_marseille		1645	449	1342	240	0	986
C214_marseille		47	0	265	0	0	256
C215_marseille		0	537	343	0	0	160
C216_marseille		180	0	463	0	0	0
C217_marseille		116	648	562	0	0	0
C218_marseille		52	135	21	0	0	0
C219_marseille		472	67	1403	0	0	0
C220_marseille		20	0	23	11	76	88
C221_marseille		119	50	7033	2144	0	6531
C222_marseille		792	1645	290	526	322	861
C223_marseille		463	611	1070	0	0	242
C224_marseille		327	336	116	0	0	2
C225_marseille		904	402	615	33	0	71
C226_marseille		893	2436	651	597	0	1248
C227_marseille		122	267	121	0	0	0
C228_marseille		327	475	27	0	0	0
C229_marseille		195	0	113	432	0	545
C230_marseille		219	0	138	143	0	281
C231_marseille		2	0	0	0	0	0
C232_marseille		248	2	182	131	0	207
C233_marseille		92	150	84	0	0	0
C234_marseille		433	555	144	0	0	4

C235_marseille		57	234	3	0	0	3
C236_marseille		79	204	8	0	0	0
C237_marseille		299	332	414	0	0	299
C238_marseille		131	443	239	0	0	25
C1_marseille		157	60	465	148	0	440
C2_marseille		851	141	389	488	0	694
C3_marseille		803	311	1273	78	0	451
C4_marseille		1748	1357	4386	3274	8	6358
C5_marseille		924	304	2602	0	0	987
C6_marseille		354	187	1294	524	0	1259
C7_marseille		301	59	614	1212	0	1402
C8_marseille		1724	1080	1273	1574	0	2249
C9_marseille		1175	388	5405	872	0	5221
C10_marseille		408	608	3958	66	0	2186
C11_marseille		313	243	707	625	0	828
C12_marseille		554	1957	1015	0	0	123
C13_marseille		474	54	44	347	0	352
C14_marseille		776	221	2302	542	0	1627
C15_marseille		83	341	15	14	0	16
C16_marseille		31	582	542	0	0	0
C17_marseille		101	171	74	0	0	0
C18_marseille		225	532	6501	1300	0	5951
C19_marseille		303	1570	3158	85	0	2027

C20_marseille		53	622	770	0	0	0
C21_marseille		299	454	2147	0	0	0
C22_marseille		26	835	62	0	0	39
C23_marseille		1705	933	546	349	0	571
C24_marseille		105	430	92	7	0	25
C25_marseille		121	313	960	1588	0	1588
C26_marseille		390	523	9378	0	0	5026
C27_marseille		371	1049	97	0	0	76
C28_marseille		273	499	112	0	0	17
C29_marseille		529	1128	780	38	0	523
C30_marseille		1291	128	700	638	0	1318
C31_marseille		461	548	402	0	0	117
C32_marseille		796	950	802	24	0	332
C33_marseille		796	950	802	24	0	332
C34_marseille		203	398	256	0	0	25
C35_marseille		1006	661	1274	1336	0	1553
C36_marseille		601	0	1676	141	0	287
C37_marseille		190	271	385	4759	0	5144
C38_marseille		325	567	407	0	0	407
C41_marseille		0	0	283	0	0	0
C42_marseille		299	166	311	2154	0	2465
C43_marseille		1079	121	3677	809	0	4697
C44_marseille		351	745	409	0	0	10

C46_marseille		262	6	1360	867	0	2103
C47_marseille		450	1030	3033	0	0	439
C48_marseille		961	392	11	0	0	0
C49_marseille		1019	1170	70	0	0	18
C50_marseille		161	109	158	0	0	26
C51_marseille		909	421	243	42	0	146
C52_marseille		77	128	45	0	0	0
C5_martigues		226	96	0	0	0	0
C6_martigues		205	272	156	0	0	0
C7_martigues		167	133	3	0	0	0
C8_martigues		55	9	370	0	0	0
C9_martigues		181	0	0	0	0	0
C10_martigues		69	176	2	0	0	0
C11_martigues		84	167	189	0	0	189
C12_martigues		173	0	103	0	0	31
C13_martigues		163	69	165	0	0	6
C14_martigues		5	0	96	0	0	0
C15_martigues		22	23	1	0	0	0
C1_martigues		224	294	254	0	0	0
C2_martigues		58	202	0	0	0	0
C3_martigues		118	134	583	0	0	0
C4_martigues		509	691	157	0	0	0
C1_port-de-bouc		311	202	592	0	0	18

C2_port-de-bouc		20	13	0	0	0	0
C3_port-de-bouc		14	70	10	0	0	0
C4_port-de-bouc		9	15	2	0	0	0
C1_rognonas		144	124	268	172	0	211
C1_septemes-les-vallons		361	257	0	0	0	0
C2_septemes-les-vallons		0	0	0	0	0	0
C2_vitrolles		220	453	253	0	0	0
C1_vitrolles		2046	638	0	0	0	0
C39_marseille		1671	552	349	231	0	371
C40_marseille		1129	441	804	860	216	1523
C45_marseille		812	332	92	642	0	692
C90_marseille		2470	855	403	1280	81	1539
C80_marseille		6906	3415	3161	1996	210	2848
C1_aixmarseilleMetropole		4146	2193	2093	346	0	1389
C8_aixmarseilleMetropole		395	390	105	0	0	34
C10_aixmarseilleMetropole		4231	4100	973	5	0	391
C6_aixmarseilleMetropole		185	121	107	7	0	17
C7_aixmarseilleMetropole		421	275	362	73	0	174
C11_aixmarseilleMetropole		867	374	98	0	0	6
C12_aixmarseilleMetropole		152	85	73	0	0	0
C2_aixmarseilleMetropole		45	46	132	217	0	342
C3_aixmarseilleMetropole		32	86	24	20	0	45
C4_aixmarseilleMetropole		233	234	133	78	0	99

C5_aixmarseilleMetropole		188	126	150	1	0	23
C13_aixmarseilleMetropole		2316	405	0	0	0	0

Cerema 2017

Tableau des itinéraires communaux situés hors de l'agglomération – Ln

Itinéraires		Nombre de personnes exposées - Ln					
Nom 2012	Nom GéoStandard	[50-55[[55-60[[60-65[[65-70[[70-...[[62-...[
C12_aix-en-provence		0	0	0	0	0	0
C21_aix-en-provence		0	0	0	0	0	0
C13_aix-en-provence		0	0	0	0	0	0
C14_aix-en-provence		0	0	0	0	0	0
C15_aix-en-provence		0	0	0	0	0	0
C16_aix-en-provence		0	0	0	0	0	0
C17_aix-en-provence		0	0	0	0	0	0
C18_aix-en-provence		0	0	0	0	0	0
C19_aix-en-provence		0	0	0	0	0	0
C20_aix-en-provence		0	0	0	0	0	0
C22_aix-en-provence		0	0	0	0	0	0
C24_aix-en-provence		0	0	0	0	0	0
C23_aix-en-provence		0	0	0	0	0	0
C1_aix-en-provence		0	0	0	0	0	0
C2_aix-en-provence		0	0	0	0	0	0

C3_aix-en-provence		0	0	0	0	0	0
C4_aix-en-provence		0	0	0	0	0	0
C5_aix-en-provence		0	0	0	0	0	0
C6_aix-en-provence		0	0	0	0	0	0
C7_aix-en-provence		0	0	0	0	0	0
C8_aix-en-provence		0	0	0	0	0	0
C1_allauch		0	0	0	0	0	0
C3_arles		720	731	158	276	381	751
C2_arles		6	0	0	1	0	1
C4_arles		2679	269	0	13	0	13
C5_arles		231	18	222	117	0	245
C6_arles		199	542	115	18	0	25
C7_arles		969	354	284	146	268	638
C8_arles		102	198	348	69	0	235
C9_arles		110	105	41	158	543	722
C10_arles		530	197	128	452	281	834
C11_arles		124	0	0	0	0	0
C1_arles		332	134	21	32	16	60
C2_aubagne		0	0	0	0	0	0
C3_aubagne		0	0	0	0	0	0
C4_aubagne		0	0	0	0	0	0
C5_aubagne		0	0	0	0	0	0
C6_aubagne		0	0	0	0	0	0

C7_aubagne		0	0	0	0	0	0
C8_aubagne		0	0	0	0	0	0
C9_aubagne		0	0	0	0	0	0
C1_aubagne		0	0	0	0	0	0
C1_cabries		0	0	0	0	0	0
C1_cassis		12	0	0	0	0	0
C2_cassis		4	0	0	0	0	0
C4_gardanne		0	0	0	0	0	0
C5_gardanne		0	0	0	0	0	0
C6_gardanne		0	0	0	0	0	0
C1_gardanne		0	0	0	0	0	0
C2_gardanne		0	0	0	0	0	0
C3_gardanne		0	0	0	0	0	0
C1_gignac-la-nerthe		0	0	0	0	0	0
C2_gignac-la-nerthe		0	0	0	0	0	0
C3_istres		0	0	0	0	0	0
C4_istres		2069	1649	0	0	0	0
C5_istres		161	0	0	0	0	0
C6_istres		294	283	0	0	0	0
C7_istres		2588	48	0	0	0	0
C8_istres		281	1408	6	0	0	0
C9_istres		488	9	0	0	0	0
C1_istres		302	362	0	0	0	0

C2_istres		323	147	0	0	0	0
C1_la-ciotat		0	0	0	0	0	0
C2_les-pennes-mirabeau		0	0	0	0	0	0
C1_les-pennes-mirabeau		0	0	0	0	0	0
C53_marseille		0	0	0	0	0	0
C54_marseille		0	0	0	0	0	0
C55_marseille		0	0	0	0	0	0
C56_marseille		0	0	0	0	0	0
C57_marseille		0	0	0	0	0	0
C58_marseille		0	0	0	0	0	0
C59_marseille		0	0	0	0	0	0
C60_marseille		0	0	0	0	0	0
C61_marseille		0	0	0	0	0	0
C62_marseille		0	0	0	0	0	0
C63_marseille		0	0	0	0	0	0
C64_marseille		0	0	0	0	0	0
C65_marseille		0	0	0	0	0	0
C66_marseille		0	0	0	0	0	0
C67_marseille		0	0	0	0	0	0
C68_marseille		0	0	0	0	0	0
C69_marseille		0	0	0	0	0	0
C70_marseille		0	0	0	0	0	0
C71_marseille		0	0	0	0	0	0

C72_marseille		0	0	0	0	0	0
C73_marseille		0	0	0	0	0	0
C74_marseille		0	0	0	0	0	0
C75_marseille		0	0	0	0	0	0
C76_marseille		0	0	0	0	0	0
C77_marseille		0	0	0	0	0	0
C78_marseille		0	0	0	0	0	0
C79_marseille		0	0	0	0	0	0
C81_marseille		0	0	0	0	0	0
C82_marseille		0	0	0	0	0	0
C84_marseille		0	0	0	0	0	0
C84_marseille		0	0	0	0	0	0
C86_marseille		0	0	0	0	0	0
C86_marseille		0	0	0	0	0	0
C87_marseille		0	0	0	0	0	0
C88_marseille		0	0	0	0	0	0
C89_marseille		0	0	0	0	0	0
C91_marseille		0	0	0	0	0	0
C92_marseille		0	0	0	0	0	0
C93_marseille		0	0	0	0	0	0
C94_marseille		0	0	0	0	0	0
C95_marseille		0	0	0	0	0	0
C96_marseille		0	0	0	0	0	0

C98_marseille		0	0	0	0	0	0
C98_marseille		0	0	0	0	0	0
C99_marseille		0	0	0	0	0	0
C100_marseille		0	0	0	0	0	0
C101_marseille		0	0	0	0	0	0
C102_marseille		0	0	0	0	0	0
C103_marseille		0	0	0	0	0	0
C104_marseille		0	0	0	0	0	0
C105_marseille		0	0	0	0	0	0
C106_marseille		0	0	0	0	0	0
C107_marseille		0	0	0	0	0	0
C108_marseille		0	0	0	0	0	0
C109_marseille		0	0	0	0	0	0
C110_marseille		0	0	0	0	0	0
C111_marseille		0	0	0	0	0	0
C112_marseille		0	0	0	0	0	0
C113_marseille		0	0	0	0	0	0
C114_marseille		0	0	0	0	0	0
C115_marseille		0	0	0	0	0	0
C116_marseille		0	0	0	0	0	0
C117_marseille		0	0	0	0	0	0
C118_marseille		0	0	0	0	0	0
C119_marseille		0	0	0	0	0	0

C120_marseille		0	0	0	0	0	0
C121_marseille		0	0	0	0	0	0
C122_marseille		0	0	0	0	0	0
C123_marseille		0	0	0	0	0	0
C124_marseille		0	0	0	0	0	0
C125_marseille		0	0	0	0	0	0
C127_marseille		0	0	0	0	0	0
C127_marseille		0	0	0	0	0	0
C128_marseille		0	0	0	0	0	0
C129_marseille		0	0	0	0	0	0
C130_marseille		0	0	0	0	0	0
C131_marseille		0	0	0	0	0	0
C132_marseille		0	0	0	0	0	0
C133_marseille		0	0	0	0	0	0
C134_marseille		0	0	0	0	0	0
C135_marseille		0	0	0	0	0	0
C136_marseille		0	0	0	0	0	0
C137_marseille		0	0	0	0	0	0
C138_marseille		0	0	0	0	0	0
C139_marseille		0	0	0	0	0	0
C140_marseille		0	0	0	0	0	0
C141_marseille		0	0	0	0	0	0
C142_marseille		0	0	0	0	0	0

C143_marseille		0	0	0	0	0	0
C144_marseille		0	0	0	0	0	0
C145_marseille		0	0	0	0	0	0
C146_marseille		0	0	0	0	0	0
C149_marseille		0	0	0	0	0	0
C149_marseille		0	0	0	0	0	0
C149_marseille		0	0	0	0	0	0
C150_marseille		0	0	0	0	0	0
C151_marseille		0	0	0	0	0	0
C152_marseille		0	0	0	0	0	0
C153_marseille		0	0	0	0	0	0
C154_marseille		0	0	0	0	0	0
C155_marseille		0	0	0	0	0	0
C156_marseille		0	0	0	0	0	0
C157_marseille		0	0	0	0	0	0
C158_marseille		0	0	0	0	0	0
C159_marseille		0	0	0	0	0	0
C160_marseille		0	0	0	0	0	0
C161_marseille		0	0	0	0	0	0
C162_marseille		0	0	0	0	0	0
C163_marseille		0	0	0	0	0	0
C164_marseille		0	0	0	0	0	0
C165_marseille		0	0	0	0	0	0

C166_marseille		0	0	0	0	0	0
C167_marseille		0	0	0	0	0	0
C168_marseille		0	0	0	0	0	0
C169_marseille		0	0	0	0	0	0
C170_marseille		0	0	0	0	0	0
C171_marseille		0	0	0	0	0	0
C172_marseille		0	0	0	0	0	0
C173_marseille		0	0	0	0	0	0
C174_marseille		0	0	0	0	0	0
C175_marseille		0	0	0	0	0	0
C176_marseille		0	0	0	0	0	0
C177_marseille		0	0	0	0	0	0
C178_marseille		0	0	0	0	0	0
C179_marseille		0	0	0	0	0	0
C180_marseille		0	0	0	0	0	0
C181_marseille		0	0	0	0	0	0
C182_marseille		0	0	0	0	0	0
C182_marseille		0	0	0	0	0	0
C184_marseille		0	0	0	0	0	0
C185_marseille		0	0	0	0	0	0
C186_marseille		0	0	0	0	0	0
C187_marseille		0	0	0	0	0	0
C188_marseille		0	0	0	0	0	0

C189_marseille		0	0	0	0	0	0
C190_marseille		0	0	0	0	0	0
C191_marseille		0	0	0	0	0	0
C192_marseille		0	0	0	0	0	0
C193_marseille		0	0	0	0	0	0
C194_marseille		0	0	0	0	0	0
C195_marseille		0	0	0	0	0	0
C196_marseille		0	0	0	0	0	0
C197_marseille		0	0	0	0	0	0
C198_marseille		0	0	0	0	0	0
C199_marseille		0	0	0	0	0	0
C200_marseille		0	0	0	0	0	0
C201_marseille		0	0	0	0	0	0
C202_marseille		0	0	0	0	0	0
C203_marseille		0	0	0	0	0	0
C204_marseille		0	0	0	0	0	0
C205_marseille		0	0	0	0	0	0
C206_marseille		0	0	0	0	0	0
C207_marseille		0	0	0	0	0	0
C208_marseille		0	0	0	0	0	0
C209_marseille		0	0	0	0	0	0
C210_marseille		0	0	0	0	0	0
C211_marseille		0	0	0	0	0	0

C212_marseille		0	0	0	0	0	0
C213_marseille		0	0	0	0	0	0
C214_marseille		0	0	0	0	0	0
C215_marseille		0	0	0	0	0	0
C216_marseille		0	0	0	0	0	0
C217_marseille		0	0	0	0	0	0
C218_marseille		0	0	0	0	0	0
C219_marseille		0	0	0	0	0	0
C220_marseille		0	0	0	0	0	0
C221_marseille		0	0	0	0	0	0
C222_marseille		0	0	0	0	0	0
C223_marseille		0	0	0	0	0	0
C224_marseille		0	0	0	0	0	0
C225_marseille		0	0	0	0	0	0
C226_marseille		0	0	0	0	0	0
C227_marseille		0	0	0	0	0	0
C228_marseille		0	0	0	0	0	0
C229_marseille		0	0	0	0	0	0
C230_marseille		0	0	0	0	0	0
C231_marseille		0	0	0	0	0	0
C232_marseille		0	0	0	0	0	0
C233_marseille		0	0	0	0	0	0
C234_marseille		0	0	0	0	0	0

C235_marseille		0	0	0	0	0	0
C236_marseille		0	0	0	0	0	0
C237_marseille		0	0	0	0	0	0
C238_marseille		0	0	0	0	0	0
C1_marseille		0	0	0	0	0	0
C2_marseille		0	0	0	0	0	0
C3_marseille		0	0	0	0	0	0
C4_marseille		0	0	0	0	0	0
C5_marseille		0	0	0	0	0	0
C6_marseille		0	0	0	0	0	0
C7_marseille		0	0	0	0	0	0
C8_marseille		0	0	0	0	0	0
C9_marseille		0	0	0	0	0	0
C10_marseille		0	0	0	0	0	0
C11_marseille		0	0	0	0	0	0
C12_marseille		0	0	0	0	0	0
C13_marseille		0	0	0	0	0	0
C14_marseille		0	0	0	0	0	0
C15_marseille		0	0	0	0	0	0
C16_marseille		0	0	0	0	0	0
C17_marseille		0	0	0	0	0	0
C18_marseille		0	0	0	0	0	0
C19_marseille		0	0	0	0	0	0

C20_marseille		0	0	0	0	0	0
C21_marseille		0	0	0	0	0	0
C22_marseille		0	0	0	0	0	0
C23_marseille		0	0	0	0	0	0
C24_marseille		0	0	0	0	0	0
C25_marseille		0	0	0	0	0	0
C26_marseille		0	0	0	0	0	0
C27_marseille		0	0	0	0	0	0
C28_marseille		0	0	0	0	0	0
C29_marseille		0	0	0	0	0	0
C30_marseille		0	0	0	0	0	0
C31_marseille		0	0	0	0	0	0
C32_marseille		0	0	0	0	0	0
C33_marseille		0	0	0	0	0	0
C34_marseille		0	0	0	0	0	0
C35_marseille		0	0	0	0	0	0
C36_marseille		0	0	0	0	0	0
C37_marseille		0	0	0	0	0	0
C38_marseille		0	0	0	0	0	0
C41_marseille		0	0	0	0	0	0
C42_marseille		0	0	0	0	0	0
C43_marseille		0	0	0	0	0	0
C44_marseille		0	0	0	0	0	0

C46_marseille		0	0	0	0	0	0
C47_marseille		0	0	0	0	0	0
C48_marseille		0	0	0	0	0	0
C49_marseille		0	0	0	0	0	0
C50_marseille		0	0	0	0	0	0
C51_marseille		0	0	0	0	0	0
C52_marseille		0	0	0	0	0	0
C5_martigues		0	0	0	0	0	0
C6_martigues		0	0	0	0	0	0
C7_martigues		0	0	0	0	0	0
C8_martigues		0	0	0	0	0	0
C9_martigues		0	0	0	0	0	0
C10_martigues		0	0	0	0	0	0
C11_martigues		0	0	0	0	0	0
C12_martigues		0	0	0	0	0	0
C13_martigues		0	0	0	0	0	0
C14_martigues		0	0	0	0	0	0
C15_martigues		0	0	0	0	0	0
C1_martigues		0	0	0	0	0	0
C2_martigues		0	0	0	0	0	0
C3_martigues		0	0	0	0	0	0
C4_martigues		0	0	0	0	0	0
C5_martigues		426	885	0	0	0	0

C1_port-de-bouc		0	0	0	0	0	0
C2_port-de-bouc		0	0	0	0	0	0
C3_port-de-bouc		0	0	0	0	0	0
C4_port-de-bouc		0	0	0	0	0	0
C1_rognonas		0	0	0	0	0	0
C1_saint-mitre-les-remparts		12	5	0	0	0	0
C8_salon-de-provence		566	52	0	0	0	0
C9_salon-de-provence		119	174	0	0	0	0
C10_salon-de-provence		439	264	53	0	0	0
C11_salon-de-provence		0	240	99	0	0	99
C12_salon-de-provence		975	278	0	0	0	0
C1_salon-de-provence		550	1317	0	0	0	0
C2_salon-de-provence		212	705	44	0	0	0
C3_salon-de-provence		96	85	0	0	0	0
C4_salon-de-provence		166	0	0	0	0	0
C5_salon-de-provence		771	759	428	140	0	420
C6_salon-de-provence		1688	95	0	0	0	0
C7_salon-de-provence		288	173	0	0	0	0
C1_septemes-les-vallons		0	0	0	0	0	0
C2_septemes-les-vallons		0	0	0	0	0	0
C2_tarascon		645	454	0	0	0	0
C1_tarascon		747	884	0	0	0	0
C2_vitrolles		0	0	0	0	0	0

C1_vitrolles		0	0	0	0	0	0
C39_marseille		0	0	0	0	0	0
C40_marseille		0	0	0	0	0	0
C45_marseille		0	0	0	0	0	0
C90_marseille		0	0	0	0	0	0
C80_marseille		0	0	0	0	0	0
C1_aixmarseilleMetropole		0	0	0	0	0	0
C8_aixmarseilleMetropole		0	0	0	0	0	0
C10_aixmarseilleMetropole		0	0	0	0	0	0
C6_aixmarseilleMetropole		0	0	0	0	0	0
C7_aixmarseilleMetropole		0	0	0	0	0	0
C11_aixmarseilleMetropole		0	0	0	0	0	0
C12_aixmarseilleMetropole		0	0	0	0	0	0
C2_aixmarseilleMetropole		0	0	0	0	0	0
C3_aixmarseilleMetropole		0	0	0	0	0	0
C4_aixmarseilleMetropole		0	0	0	0	0	0
C5_aixmarseilleMetropole		0	0	0	0	0	0
C13_aixmarseilleMetropole		0	0	0	0	0	0

Cerema 2017

Tableau des itinéraires communaux situés en agglomération – Ln

Itinéraires		Nombre de personnes exposées en agglo - Ln					
Nom 2012	Nom GéoStandard	[50-55[[55-60[[60-65[[65-70[[70-...[[62-...[
C12_aix-en-provence		1022	126	0	0	0	0
C21_aix-en-provence		322	0	0	0	0	0
C13_aix-en-provence		734	119	0	0	0	0
C14_aix-en-provence		259	237	0	0	0	0
C15_aix-en-provence		228	282	0	0	0	0
C16_aix-en-provence		360	468	0	0	0	0
C17_aix-en-provence		35	28	0	0	0	0
C18_aix-en-provence		592	1333	0	0	0	0
C19_aix-en-provence		26	789	0	0	0	0
C20_aix-en-provence		195	386	412	0	0	0
C22_aix-en-provence		1560	0	0	0	0	0
C24_aix-en-provence		0	0	0	0	0	0
C23_aix-en-provence		2	3	0	0	0	0
C1_aix-en-provence		2073	168	0	0	0	0
C2_aix-en-provence		1880	248	0	0	0	0
C3_aix-en-provence		251	213	0	0	0	0
C4_aix-en-provence		692	781	70	0	0	0
C5_aix-en-provence		129	938	33	0	0	0
C6_aix-en-provence		1558	0	0	0	0	0
C7_aix-en-provence		255	283	0	0	0	0

C8_aix-en-provence		647	407	0	0	0	0
C1_allauch		57	112	37	0	0	24
C2_aubagne		361	207	0	0	0	0
C3_aubagne		26	0	0	0	0	0
C4_aubagne		14	541	310	0	0	58
C5_aubagne		165	130	0	0	0	0
C6_aubagne		123	138	0	0	0	0
C7_aubagne		166	0	0	0	0	0
C8_aubagne		14	27	6	0	0	0
C9_aubagne		433	445	0	0	0	0
C1_aubagne		8	72	5	0	0	0
C1_cabries		37	80	0	0	0	0
C4_gardanne		11	0	1	0	0	0
C5_gardanne		1	0	0	0	0	0
C6_gardanne		6	1	0	0	0	0
C1_gardanne		40	13	0	0	0	0
C2_gardanne		121	0	0	0	0	0
C3_gardanne		114	16	0	0	0	0
C1_gignac-la-nerthe		1	0	0	0	0	0
C2_gignac-la-nerthe		5	1	0	0	0	0
C1_la-ciotat		244	94	0	0	0	0
C2_les-pennes-mirabeau		19	0	0	0	0	0
C1_les-pennes-mirabeau		80	102	227	49	0	235

C53_marseille		548	0	0	0	0	0
C54_marseille		96	0	456	0	0	0
C55_marseille		594	960	591	143	0	410
C56_marseille		212	440	73	0	0	0
C57_marseille		142	25	0	0	0	0
C58_marseille		838	2170	0	0	0	0
C59_marseille		138	430	220	0	0	0
C60_marseille		1075	350	216	0	0	5
C61_marseille		512	627	0	0	0	0
C62_marseille		11	143	11	0	0	0
C63_marseille		0	690	0	0	0	0
C64_marseille		520	326	0	0	0	0
C65_marseille		590	555	0	0	0	0
C66_marseille		169	516	435	0	0	0
C67_marseille		1349	1486	1229	896	0	1664
C68_marseille		277	0	0	72	0	72
C69_marseille		149	292	1242	0	0	163
C70_marseille		719	2321	1046	0	0	0
C71_marseille		219	294	1	0	0	0
C72_marseille		34	287	0	0	0	0
C73_marseille		824	1855	229	0	0	0
C74_marseille		19	137	0	0	0	0
C75_marseille		229	0	0	0	0	0

C76_marseille		132	392	0	0	0	0
C77_marseille		82	69	15	0	0	12
C78_marseille		91	140	4	0	0	0
C79_marseille		461	23	58	0	0	0
C81_marseille		419	106	0	0	0	0
C82_marseille		147	770	248	0	0	3
C84_marseille		1049	5965	2806	0	0	928
C84_marseille		1240	538	0	0	0	0
C86_marseille		112	93	111	0	0	1
C86_marseille		39	303	6	0	0	0
C87_marseille		52	336	0	0	0	0
C88_marseille		124	525	28	0	0	0
C89_marseille		122	46	0	0	0	0
C91_marseille		26	2430	0	0	0	0
C92_marseille		158	64	0	0	0	0
C93_marseille		905	155	0	0	0	0
C94_marseille		424	0	0	0	0	0
C95_marseille		168	460	630	23	0	91
C96_marseille		521	4077	62	704	0	765
C98_marseille		539	99	0	0	0	0
C98_marseille		216	30	31	0	0	0
C99_marseille		1051	0	0	0	0	0
C100_marseille		229	848	518	0	0	0

C101_marseille		78	149	0	0	0	0
C102_marseille		1075	378	3318	2741	0	4361
C103_marseille		78	525	0	0	0	0
C104_marseille		724	73	1469	1591	0	2978
C105_marseille		17	0	419	0	0	419
C106_marseille		917	195	248	0	0	0
C107_marseille		0	91	246	0	0	0
C108_marseille		1289	0	0	0	0	0
C109_marseille		56	370	0	0	0	0
C110_marseille		312	245	0	0	0	0
C111_marseille		46	18	419	0	0	63
C112_marseille		98	1188	1250	0	0	456
C113_marseille		0	1907	1813	0	0	0
C114_marseille		468	1062	456	0	0	0
C115_marseille		160	912	0	0	0	0
C116_marseille		40	388	172	0	0	159
C117_marseille		349	754	606	0	0	478
C118_marseille		3	2074	0	0	0	0
C119_marseille		836	2081	0	0	0	0
C120_marseille		253	31	0	0	0	0
C121_marseille		168	158	133	0	0	67
C122_marseille		47	271	0	0	0	0
C123_marseille		220	126	66	0	0	0

C124_marseille		147	1553	0	0	0	0
C125_marseille		161	513	0	0	0	0
C127_marseille		24	77	275	0	0	0
C127_marseille		153	122	0	0	0	0
C128_marseille		195	145	0	0	0	0
C129_marseille		259	488	57	0	0	0
C130_marseille		324	82	0	0	0	0
C131_marseille		423	1171	123	0	0	0
C132_marseille		0	0	0	0	0	0
C133_marseille		16	0	0	0	0	0
C134_marseille		63	44	149	0	0	0
C135_marseille		97	3	0	0	0	0
C136_marseille		626	956	53	0	0	0
C137_marseille		1059	0	0	0	0	0
C138_marseille		0	3163	176	0	0	90
C139_marseille		343	465	119	0	0	0
C140_marseille		194	0	0	0	0	0
C141_marseille		608	25	0	0	0	0
C142_marseille		89	817	764	0	0	0
C143_marseille		163	806	507	0	0	313
C144_marseille		884	49	297	0	0	46
C145_marseille		1504	1756	295	0	0	30
C146_marseille		510	462	393	0	0	0

C149_marseille		1144	0	887	0	0	0
C149_marseille		1322	1229	439	0	0	0
C149_marseille		136	874	0	0	0	0
C150_marseille		257	420	50	0	0	50
C151_marseille		1006	1504	632	0	0	0
C152_marseille		240	340	11	0	0	0
C153_marseille		46	0	0	0	0	0
C154_marseille		215	1117	411	0	0	0
C155_marseille		155	111	9	0	0	0
C156_marseille		598	268	0	0	0	0
C157_marseille		290	174	0	0	0	0
C158_marseille		43	50	0	0	0	0
C159_marseille		200	193	17	0	0	0
C160_marseille		1126	58	0	0	0	0
C161_marseille		359	47	3	0	0	0
C162_marseille		1094	1202	36	0	0	9
C163_marseille		876	351	347	0	0	86
C164_marseille		116	941	0	0	0	0
C165_marseille		0	891	0	0	0	0
C166_marseille		748	1227	695	0	0	0
C167_marseille		72	295	0	0	0	0
C168_marseille		0	0	0	0	0	0
C169_marseille		0	0	0	0	0	0

C170_marseille		213	0	0	0	0	0
C171_marseille		553	165	336	0	0	0
C172_marseille		33	0	0	0	0	0
C173_marseille		755	0	0	0	0	0
C174_marseille		0	109	0	0	0	0
C175_marseille		0	688	440	0	0	0
C176_marseille		0	0	0	0	0	0
C177_marseille		0	0	0	0	0	0
C178_marseille		756	172	0	0	0	0
C179_marseille		795	459	69	0	0	3
C180_marseille		0	332	0	0	0	0
C181_marseille		53	241	0	0	0	0
C182_marseille		0	12	20	0	0	0
C182_marseille		406	2651	17	0	0	0
C184_marseille		0	787	0	0	0	0
C185_marseille		0	53	264	0	0	0
C186_marseille		428	167	0	0	0	0
C187_marseille		322	1822	888	0	0	0
C188_marseille		1437	714	0	0	0	0
C189_marseille		0	5190	0	0	0	0
C190_marseille		142	1951	0	0	0	0
C191_marseille		617	2250	2135	0	0	0
C192_marseille		487	829	0	0	0	0

C193_marseille		10	7	0	0	0	0
C194_marseille		0	945	0	0	0	0
C195_marseille		217	61	0	0	0	0
C196_marseille		336	148	179	0	0	0
C197_marseille		0	0	561	0	0	324
C198_marseille		540	440	207	435	0	642
C199_marseille		0	5036	0	0	0	0
C200_marseille		210	717	0	0	0	0
C201_marseille		0	733	0	0	0	0
C202_marseille		54	1374	0	0	0	0
C203_marseille		0	0	1180	0	0	295
C204_marseille		1500	629	20	0	0	0
C205_marseille		0	1273	0	0	0	0
C206_marseille		462	0	0	0	0	0
C207_marseille		0	15	2268	0	0	0
C208_marseille		366	225	0	0	0	0
C209_marseille		471	75	0	0	0	0
C210_marseille		0	201	12	0	0	0
C211_marseille		0	0	0	0	0	0
C212_marseille		5	42	464	0	0	0
C213_marseille		206	1378	500	0	0	0
C214_marseille		0	265	0	0	0	0
C215_marseille		537	343	0	0	0	0

C216_marseille		0	463	0	0	0	0
C217_marseille		648	562	0	0	0	0
C218_marseille		142	12	0	0	0	0
C219_marseille		67	1403	0	0	0	0
C220_marseille		0	34	0	76	0	76
C221_marseille		91	4211	4965	0	0	0
C222_marseille		1719	388	253	636	81	859
C223_marseille		611	827	242	0	0	0
C224_marseille		413	156	0	0	0	0
C225_marseille		340	725	46	0	0	32
C226_marseille		2436	614	634	0	0	0
C227_marseille		267	121	0	0	0	0
C228_marseille		465	0	0	0	0	0
C229_marseille		0	113	432	0	0	0
C230_marseille		0	0	281	0	0	0
C231_marseille		0	0	0	0	0	0
C232_marseille		2	179	134	0	0	0
C233_marseille		136	102	0	0	0	0
C234_marseille		490	219	0	0	0	0
C235_marseille		234	3	0	0	0	0
C236_marseille		211	8	0	0	0	0
C237_marseille		326	427	0	0	0	0
C238_marseille		341	344	0	0	0	0

C1_marseille		5	336	337	0	0	23
C2_marseille		141	389	488	0	0	0
C3_marseille		466	1282	78	0	0	0
C4_marseille		1695	3489	2255	2479	0	2998
C5_marseille		758	2602	0	0	0	0
C6_marseille		210	1216	631	0	0	319
C7_marseille		43	505	1342	0	0	822
C8_marseille		1449	1250	1003	777	0	797
C9_marseille		306	2645	3769	0	0	95
C10_marseille		496	3167	973	0	0	0
C11_marseille		197	659	728	0	0	112
C12_marseille		2049	892	123	0	0	0
C13_marseille		46	50	350	0	0	248
C14_marseille		285	2100	387	356	0	542
C15_marseille		341	12	16	0	0	6
C16_marseille		300	827	0	0	0	0
C17_marseille		153	92	0	0	0	0
C18_marseille		532	5131	2670	0	0	1139
C19_marseille		1289	3208	388	0	0	0
C20_marseille		494	904	0	0	0	0
C21_marseille		198	2403	0	0	0	0
C22_marseille		836	59	3	0	0	0
C23_marseille		962	739	475	0	0	223

C24_marseille		391	143	8	0	0	0
C25_marseille		185	1088	1588	0	0	777
C26_marseille		484	9417	0	0	0	0
C27_marseille		1115	97	0	0	0	0
C28_marseille		500	117	0	0	0	0
C29_marseille		1076	770	110	0	0	8
C30_marseille		502	643	606	183	0	638
C31_marseille		380	571	0	0	0	0
C32_marseille		676	1195	24	0	0	0
C33_marseille		676	1195	24	0	0	0
C34_marseille		325	324	12	0	0	0
C35_marseille		664	1271	1445	0	0	1056
C36_marseille		0	1578	239	0	0	0
C37_marseille		357	0	5144	0	0	272
C38_marseille		567	407	0	0	0	0
C41_marseille		0	283	0	0	0	0
C42_marseille		465	311	2154	0	0	158
C43_marseille		0	3339	1567	0	0	491
C44_marseille		621	616	0	0	0	0
C46_marseille		6	572	1655	0	0	90
C47_marseille		323	4004	0	0	0	0
C48_marseille		610	16	0	0	0	0
C49_marseille		1142	397	0	0	0	0

C50_marseille		77	194	2	0	0	0
C51_marseille		389	309	47	0	0	0
C52_marseille		114	70	0	0	0	0
C5_martigues		96	0	0	0	0	0
C6_martigues		272	156	0	0	0	0
C7_martigues		133	3	0	0	0	0
C8_martigues		9	370	0	0	0	0
C9_martigues		0	0	0	0	0	0
C10_martigues		166	0	0	0	0	0
C11_martigues		167	189	0	0	0	0
C12_martigues		0	103	0	0	0	0
C13_martigues		74	168	0	0	0	0
C14_martigues		0	96	0	0	0	0
C15_martigues		24	0	0	0	0	0
C1_martigues		309	240	0	0	0	0
C2_martigues		202	0	0	0	0	0
C3_martigues		134	583	0	0	0	0
C4_martigues		704	157	0	0	0	0
C1_port-de-bouc		206	588	0	0	0	0
C2_port-de-bouc		13	0	0	0	0	0
C3_port-de-bouc		70	10	0	0	0	0
C4_port-de-bouc		15	2	0	0	0	0
C1_rognonas		118	267	186	0	0	152

C1_septemes-les-vallons		254	2	0	0	0	0
C2_septemes-les-vallons		0	0	0	0	0	0
C2_vitrolles		453	253	0	0	0	0
C1_vitrolles		635	0	0	0	0	0
C39_marseille		550	423	255	0	0	60
C40_marseille		443	799	660	480	0	728
C45_marseille		366	101	649	0	0	257
C90_marseille		1056	453	1112	251	0	991
C80_marseille		4639	3262	1855	361	0	1490
C1_aixmarseilleMetropole		2508	2100	389	4	0	234
C8_aixmarseilleMetropole		338	87	0	0	0	0
C10_aixmarseilleMetropole		4452	1223	5	0	0	0
C6_aixmarseilleMetropole		24	107	7	0	0	0
C7_aixmarseilleMetropole		278	369	73	0	0	3
C11_aixmarseilleMetropole		349	74	0	0	0	0
C12_aixmarseilleMetropole		89	67	0	0	0	0
C2_aixmarseilleMetropole		51	73	276	0	0	0
C3_aixmarseilleMetropole		86	24	20	0	0	0
C4_aixmarseilleMetropole		259	133	91	0	0	20
C5_aixmarseilleMetropole		127	158	12	0	0	0
C13_aixmarseilleMetropole		932	7	0	0	0	0

5.2.2 - Tableaux de l'exposition des établissements

Les décomptes des établissements particulièrement sensibles au bruit exposés sont synthétisés dans les tableaux ci-après, pour chaque indicateur réglementaire Lden et Ln.

Tableau des itinéraires communaux – Lden

Itinéraires		Nombre d'établissements de soin/santé exposés - Lden					
Nom 2012	Nom GéoStandard	[55-60[[60-65[[65-70[[70-75[[75-...[[68-...[
C12_aix-en-provence		0	0	0	0	0	0
C21_aix-en-provence		0	0	0	0	0	0
C13_aix-en-provence		0	0	0	0	0	0
C14_aix-en-provence		0	0	0	0	0	0
C15_aix-en-provence		0	0	1	0	0	0
C16_aix-en-provence		0	0	0	0	0	0
C17_aix-en-provence		0	0	0	0	0	0
C18_aix-en-provence		0	0	0	0	0	0
C19_aix-en-provence		0	0	0	0	0	0
C20_aix-en-provence		0	0	0	0	0	0
C22_aix-en-provence		0	0	0	0	0	0
C24_aix-en-provence		0	0	0	0	0	0
C23_aix-en-provence		0	0	0	0	0	0
C1_aix-en-provence		0	2	0	0	0	0
C2_aix-en-provence		0	0	0	0	0	0
C3_aix-en-provence		0	1	0	0	0	0

C4_aix-en-provence		0	0	0	0	0	0
C5_aix-en-provence		0	0	0	0	0	0
C6_aix-en-provence		0	0	0	0	0	0
C7_aix-en-provence		0	0	0	0	0	0
C8_aix-en-provence		0	1	0	0	0	0
C1_allauch		0	0	0	0	0	0
C3_arles		0	0	0	0	0	0
C2_arles		0	0	0	0	0	0
C4_arles		0	0	0	0	0	0
C5_arles		0	0	0	0	0	0
C6_arles		1	0	0	0	0	0
C7_arles		0	0	0	0	0	0
C8_arles		0	0	0	0	0	0
C9_arles		0	0	0	0	0	0
C10_arles		0	0	0	0	0	0
C11_arles		0	0	0	0	0	0
C1_arles		0	0	1	0	0	1
C2_aubagne		0	0	0	0	0	0
C3_aubagne		1	0	0	0	0	0
C4_aubagne		0	0	0	0	0	0
C5_aubagne		0	0	0	0	0	0
C6_aubagne		1	0	0	0	0	0
C7_aubagne		0	0	0	0	0	0

C8_aubagne		0	0	0	0	0	0
C9_aubagne		0	0	0	0	0	0
C1_aubagne		0	1	0	0	0	0
C1_cabries		0	0	0	0	0	0
C1_cassis		0	0	0	0	0	0
C2_cassis		0	0	0	0	0	0
C4_gardanne		0	0	0	0	0	0
C5_gardanne		0	0	0	0	0	0
C6_gardanne		0	0	0	0	0	0
C1_gardanne		0	0	0	0	0	0
C2_gardanne		0	0	0	0	0	0
C3_gardanne		0	0	0	0	0	0
C1_gignac-la-nerthe		0	0	0	0	0	0
C2_gignac-la-nerthe		0	0	0	0	0	0
C3_istres		1	0	0	0	0	0
C4_istres		0	0	0	0	0	0
C5_istres		0	0	0	0	0	0
C6_istres		0	0	0	0	0	0
C7_istres		0	0	0	0	0	0
C8_istres		0	0	0	0	0	0
C9_istres		0	0	0	0	0	0
C1_istres		0	0	0	0	0	0
C2_istres		0	0	0	0	0	0

C1_la-ciotat		0	0	0	0	0	0
C2_les-pennes-mirabeau		0	0	0	0	0	0
C1_les-pennes-mirabeau		0	0	0	0	0	0
C53_marseille		0	0	0	0	0	0
C54_marseille		0	0	0	0	0	0
C55_marseille		1	0	0	0	0	0
C56_marseille		0	0	0	0	0	0
C57_marseille		0	0	0	0	0	0
C58_marseille		0	0	0	0	0	0
C59_marseille		0	1	0	0	0	0
C60_marseille		0	0	0	0	0	0
C61_marseille		1	0	0	0	0	0
C62_marseille		0	0	0	0	0	0
C63_marseille		0	0	0	0	0	0
C64_marseille		0	0	0	0	0	0
C65_marseille		0	0	0	0	0	0
C66_marseille		0	0	0	0	0	0
C67_marseille		0	0	1	0	0	1
C68_marseille		0	0	0	0	0	0
C69_marseille		1	0	1	0	0	1
C70_marseille		0	0	1	0	0	1
C71_marseille		0	0	0	0	0	0
C72_marseille		0	0	0	0	0	0

C73_marseille		0	0	2	0	0	2
C74_marseille		0	0	0	0	0	0
C75_marseille		0	0	0	0	0	0
C76_marseille		0	0	1	0	0	0
C77_marseille		0	0	0	0	0	0
C78_marseille		1	0	0	0	0	0
C79_marseille		0	0	0	0	0	0
C81_marseille		0	0	0	0	0	0
C82_marseille		0	0	0	0	0	0
C84_marseille		0	0	1	0	0	0
C84_marseille		0	0	0	0	0	0
C86_marseille		0	0	0	0	0	0
C86_marseille		0	0	0	0	0	0
C87_marseille		0	0	0	0	0	0
C88_marseille		0	0	0	0	0	0
C89_marseille		0	0	0	0	0	0
C91_marseille		0	0	0	0	0	0
C92_marseille		0	0	0	0	0	0
C93_marseille		0	0	0	0	0	0
C94_marseille		0	0	0	0	0	0
C95_marseille		0	0	0	0	0	0
C96_marseille		0	0	0	0	0	0
C98_marseille		0	0	0	0	0	0

C98_marseille		0	1	0	0	0	0
C99_marseille		0	0	0	0	0	0
C100_marseille		0	0	0	0	0	0
C101_marseille		0	0	0	0	0	0
C102_marseille		2	0	0	1	0	1
C103_marseille		0	0	0	0	0	0
C104_marseille		0	0	0	0	0	0
C105_marseille		0	0	0	0	0	0
C106_marseille		0	0	1	0	0	1
C107_marseille		0	0	0	0	0	0
C108_marseille		0	0	0	0	0	0
C109_marseille		0	0	0	0	0	0
C110_marseille		0	0	0	0	0	0
C111_marseille		0	0	0	0	0	0
C112_marseille		0	0	0	0	0	0
C113_marseille		0	0	0	0	0	0
C114_marseille		0	0	0	0	0	0
C115_marseille		0	0	1	0	0	1
C116_marseille		0	0	0	0	0	0
C117_marseille		0	0	3	0	0	2
C118_marseille		0	0	0	0	0	0
C119_marseille		0	0	0	0	0	0
C120_marseille		0	0	0	0	0	0

C121_marseille		0	0	1	0	0	0
C122_marseille		0	0	0	0	0	0
C123_marseille		0	0	0	0	0	0
C124_marseille		0	0	0	0	0	0
C125_marseille		0	0	0	0	0	0
C127_marseille		0	0	0	0	0	0
C127_marseille		0	0	0	0	0	0
C128_marseille		0	0	0	0	0	0
C129_marseille		0	0	0	0	0	0
C130_marseille		0	0	0	0	0	0
C131_marseille		0	1	0	0	0	0
C132_marseille		0	0	0	0	0	0
C133_marseille		0	0	0	0	0	0
C134_marseille		0	0	0	0	0	0
C135_marseille		0	0	0	0	0	0
C136_marseille		1	0	0	0	0	0
C137_marseille		0	0	0	0	0	0
C138_marseille		0	0	0	1	0	1
C139_marseille		0	0	0	0	0	0
C140_marseille		0	0	0	0	0	0
C141_marseille		0	1	0	0	0	0
C142_marseille		0	0	0	0	0	0
C143_marseille		0	0	0	0	0	0

C144_marseille		0	1	0	0	0	0
C145_marseille		0	1	0	0	0	0
C146_marseille		0	0	0	0	0	0
C149_marseille		0	0	0	0	0	0
C149_marseille		0	0	0	0	0	0
C149_marseille		0	0	0	0	0	0
C150_marseille		0	0	0	0	0	0
C151_marseille		0	1	0	0	0	0
C152_marseille		0	0	0	0	0	0
C153_marseille		0	0	0	0	0	0
C154_marseille		0	0	0	0	0	0
C155_marseille		0	0	0	0	0	0
C156_marseille		1	0	0	0	0	0
C157_marseille		1	0	0	0	0	0
C158_marseille		0	0	0	0	0	0
C159_marseille		1	1	0	0	0	0
C160_marseille		0	1	0	0	0	0
C161_marseille		0	2	0	0	0	0
C162_marseille		1	1	1	0	0	0
C163_marseille		1	0	0	0	0	0
C164_marseille		0	0	1	0	0	0
C165_marseille		0	0	0	0	0	0
C166_marseille		0	0	0	0	0	0

C167_marseille		0	0	0	0	0	0
C168_marseille		0	0	0	0	0	0
C169_marseille		0	0	0	0	0	0
C170_marseille		0	0	0	0	0	0
C171_marseille		0	0	0	0	0	0
C172_marseille		0	0	0	0	0	0
C173_marseille		0	0	0	0	0	0
C174_marseille		0	0	0	0	0	0
C175_marseille		0	0	0	0	0	0
C176_marseille		0	0	0	0	0	0
C177_marseille		0	0	0	0	0	0
C178_marseille		0	0	0	0	0	0
C179_marseille		0	0	0	0	0	0
C180_marseille		0	0	0	0	0	0
C181_marseille		0	0	0	0	0	0
C182_marseille		0	0	0	0	0	0
C182_marseille		0	0	0	0	0	0
C184_marseille		0	0	0	0	0	0
C185_marseille		0	0	1	0	0	1
C186_marseille		0	0	0	0	0	0
C187_marseille		0	0	0	0	0	0
C188_marseille		0	0	0	0	0	0
C189_marseille		0	0	0	0	0	0

C190_marseille		0	2	0	0	0	0
C191_marseille		0	0	0	0	0	0
C192_marseille		0	0	0	0	0	0
C193_marseille		0	0	0	0	0	0
C194_marseille		0	0	0	0	0	0
C195_marseille		0	0	0	0	0	0
C196_marseille		0	0	0	0	0	0
C197_marseille		0	0	0	0	0	0
C198_marseille		0	0	0	0	0	0
C199_marseille		0	1	0	0	0	0
C200_marseille		0	0	0	0	0	0
C201_marseille		0	0	0	0	0	0
C202_marseille		0	0	0	0	0	0
C203_marseille		0	0	0	0	0	0
C204_marseille		0	0	1	0	0	0
C205_marseille		0	0	0	0	0	0
C206_marseille		0	0	0	0	0	0
C207_marseille		0	0	0	0	0	0
C208_marseille		0	0	0	0	0	0
C209_marseille		0	0	0	0	0	0
C210_marseille		0	0	0	0	0	0
C211_marseille		0	0	0	0	0	0
C212_marseille		0	0	0	0	0	0

C213_marseille		0	0	0	0	0	0
C214_marseille		0	0	0	0	0	0
C215_marseille		0	0	0	0	0	0
C216_marseille		0	0	0	0	0	0
C217_marseille		0	0	0	0	0	0
C218_marseille		0	0	0	0	0	0
C219_marseille		0	0	0	0	0	0
C220_marseille		0	0	0	0	0	0
C221_marseille		0	0	1	0	0	1
C222_marseille		0	0	1	0	0	1
C223_marseille		0	0	0	0	0	0
C224_marseille		0	0	0	0	0	0
C225_marseille		0	0	0	0	0	0
C226_marseille		0	0	0	1	0	1
C227_marseille		0	0	0	0	0	0
C228_marseille		0	0	0	0	0	0
C229_marseille		0	0	0	0	0	0
C230_marseille		0	0	0	0	0	0
C231_marseille		0	0	0	0	0	0
C232_marseille		0	0	0	0	0	0
C233_marseille		1	0	0	0	0	0
C234_marseille		0	0	0	0	0	0
C235_marseille		0	0	0	0	0	0

C236_marseille		0	0	0	0	0	0
C237_marseille		0	0	0	0	0	0
C238_marseille		0	0	0	0	0	0
C1_marseille		0	0	1	0	0	1
C2_marseille		0	0	0	0	0	0
C3_marseille		0	0	1	0	0	0
C4_marseille		0	0	1	0	0	0
C5_marseille		0	0	0	0	0	0
C6_marseille		0	0	0	0	0	0
C7_marseille		0	0	0	0	0	0
C8_marseille		0	0	0	0	0	0
C9_marseille		0	1	0	0	0	0
C10_marseille		2	0	0	0	0	0
C11_marseille		0	0	0	1	0	1
C12_marseille		0	0	0	0	0	0
C13_marseille		0	0	0	0	0	0
C14_marseille		1	0	0	0	0	0
C15_marseille		0	0	0	0	0	0
C16_marseille		0	0	0	0	0	0
C17_marseille		1	0	0	0	0	0
C18_marseille		0	1	1	0	0	1
C19_marseille		0	0	1	0	0	1
C20_marseille		0	0	0	0	0	0

C21_marseille		0	0	0	0	0	0
C22_marseille		0	1	0	0	0	0
C23_marseille		0	0	0	1	0	1
C24_marseille		0	1	0	0	0	0
C25_marseille		0	0	1	0	0	1
C26_marseille		0	0	1	0	0	0
C27_marseille		1	2	0	0	0	0
C28_marseille		0	0	0	0	0	0
C29_marseille		0	0	0	0	0	0
C30_marseille		0	0	0	0	0	0
C31_marseille		3	0	0	0	0	0
C32_marseille		0	0	0	0	0	0
C33_marseille		0	0	0	0	0	0
C34_marseille		1	0	0	0	0	0
C35_marseille		0	1	1	0	0	1
C36_marseille		0	0	0	0	0	0
C37_marseille		0	0	0	0	0	0
C38_marseille		0	0	0	0	0	0
C41_marseille		0	0	0	0	0	0
C42_marseille		0	0	0	0	0	0
C43_marseille		0	0	1	0	0	1
C44_marseille		0	0	0	0	0	0
C46_marseille		0	0	1	0	0	1

C47_marseille		1	0	0	0	0	0
C48_marseille		0	0	0	0	0	0
C49_marseille		0	0	0	0	0	0
C50_marseille		1	0	0	0	0	0
C51_marseille		0	1	1	0	0	1
C52_marseille		1	2	0	0	0	0
C5_martigues		0	0	0	0	0	0
C6_martigues		0	0	0	0	0	0
C7_martigues		1	1	0	0	0	0
C8_martigues		0	0	0	0	0	0
C9_martigues		0	0	0	0	0	0
C10_martigues		0	0	0	0	0	0
C11_martigues		0	0	0	0	0	0
C12_martigues		0	0	0	0	0	0
C13_martigues		0	0	0	0	0	0
C14_martigues		0	0	0	0	0	0
C15_martigues		0	0	0	0	0	0
C1_martigues		0	0	0	0	0	0
C2_martigues		0	0	0	0	0	0
C3_martigues		0	0	0	0	0	0
C4_martigues		0	0	0	0	0	0
C5_martigues		0	0	0	0	0	0
C1_port-de-bouc		0	0	0	0	0	0

C2_port-de-bouc		0	0	0	0	0	0
C3_port-de-bouc		0	0	0	0	0	0
C4_port-de-bouc		0	0	0	0	0	0
C1_rognonas		0	0	0	0	0	0
C1_saint-mitre-les-remparts		0	0	0	0	0	0
C8_salon-de-provence		0	0	0	0	0	0
C9_salon-de-provence		0	0	0	0	0	0
C10_salon-de-provence		1	0	0	0	0	0
C11_salon-de-provence		0	0	0	0	0	0
C12_salon-de-provence		0	0	0	0	0	0
C1_salon-de-provence		0	0	0	0	0	0
C2_salon-de-provence		0	0	0	0	0	0
C3_salon-de-provence		0	0	0	0	0	0
C4_salon-de-provence		0	0	1	0	0	1
C5_salon-de-provence		0	0	0	0	0	0
C6_salon-de-provence		0	1	2	0	0	0
C7_salon-de-provence		0	0	0	0	0	0
C1_septemes-les-vallons		0	0	0	0	0	0
C2_septemes-les-vallons		0	0	0	0	0	0
C2_tarascon		0	0	0	0	0	0
C1_tarascon		0	1	0	0	0	0
C2_vitrolles		0	0	0	0	0	0
C1_vitrolles		1	0	0	0	0	0

C39_marseille		0	0	0	0	0	0
C40_marseille		0	0	0	0	0	0
C45_marseille		0	0	0	0	0	0
C90_marseille		0	0	0	0	0	0
C80_marseille		0	1	0	0	0	0
C1_aixmarseilleMetropole		0	0	2	0	0	2
C8_aixmarseilleMetropole		0	0	0	0	0	0
C10_aixmarseilleMetropole		1	1	0	0	0	0
C6_aixmarseilleMetropole		0	0	0	0	0	0
C7_aixmarseilleMetropole		0	0	0	0	0	0
C11_aixmarseilleMetropole		0	0	0	0	0	0
C12_aixmarseilleMetropole		1	0	0	0	0	0
C2_aixmarseilleMetropole		0	0	0	0	0	0
C3_aixmarseilleMetropole		0	0	0	0	0	0
C4_aixmarseilleMetropole		0	0	0	0	0	0
C5_aixmarseilleMetropole		0	0	0	0	0	0
C13_aixmarseilleMetropole		0	0	0	0	0	0

Cerema 2017

Tableau des itinéraires communaux – Ln

Itinéraires		Nombre d'établissements de soin/santé exposés - Ln					
Nom 2012	Nom GéoStandard	[50-55[[55-60[[60-65[[65-70[[70-...[[62-...[
C12_aix-en-provence		0	0	0	0	0	0
C21_aix-en-provence		0	0	0	0	0	0
C13_aix-en-provence		0	0	0	0	0	0
C14_aix-en-provence		0	0	0	0	0	0
C15_aix-en-provence		0	1	0	0	0	0
C16_aix-en-provence		0	0	0	0	0	0
C17_aix-en-provence		0	0	0	0	0	0
C18_aix-en-provence		0	0	0	0	0	0
C19_aix-en-provence		0	0	0	0	0	0
C20_aix-en-provence		0	0	0	0	0	0
C22_aix-en-provence		0	0	0	0	0	0
C24_aix-en-provence		0	0	0	0	0	0
C23_aix-en-provence		0	0	0	0	0	0
C1_aix-en-provence		1	1	0	0	0	0
C2_aix-en-provence		0	0	0	0	0	0
C3_aix-en-provence		1	0	0	0	0	0
C4_aix-en-provence		0	0	0	0	0	0
C5_aix-en-provence		0	0	0	0	0	0
C6_aix-en-provence		0	0	0	0	0	0

C7_aix-en-provence		0	0	0	0	0	0
C8_aix-en-provence		1	0	0	0	0	0
C1_allauch		0	0	0	0	0	0
C3_arles		0	0	0	0	0	0
C2_arles		0	0	0	0	0	0
C4_arles		0	0	0	0	0	0
C5_arles		0	0	0	0	0	0
C6_arles		0	0	0	0	0	0
C7_arles		0	0	0	0	0	0
C8_arles		0	0	0	0	0	0
C9_arles		0	0	0	0	0	0
C10_arles		0	0	0	0	0	0
C11_arles		0	0	0	0	0	0
C1_arles		0	0	1	0	0	0
C2_aubagne		0	0	0	0	0	0
C3_aubagne		1	0	0	0	0	0
C4_aubagne		0	0	0	0	0	0
C5_aubagne		0	0	0	0	0	0
C6_aubagne		1	0	0	0	0	0
C7_aubagne		0	0	0	0	0	0
C8_aubagne		0	0	0	0	0	0
C9_aubagne		0	0	0	0	0	0
C1_aubagne		1	0	0	0	0	0

C1_cabries		0	0	0	0	0	0
C1_cassis		0	0	0	0	0	0
C2_cassis		0	0	0	0	0	0
C4_gardanne		0	0	0	0	0	0
C5_gardanne		0	0	0	0	0	0
C6_gardanne		0	0	0	0	0	0
C1_gardanne		0	0	0	0	0	0
C2_gardanne		0	0	0	0	0	0
C3_gardanne		0	0	0	0	0	0
C1_gignac-la-nerthe		0	0	0	0	0	0
C2_gignac-la-nerthe		0	0	0	0	0	0
C3_istres		0	0	0	0	0	0
C4_istres		0	0	0	0	0	0
C5_istres		0	0	0	0	0	0
C6_istres		0	0	0	0	0	0
C7_istres		0	0	0	0	0	0
C8_istres		0	0	0	0	0	0
C9_istres		0	0	0	0	0	0
C1_istres		0	0	0	0	0	0
C2_istres		0	0	0	0	0	0
C1_la-ciotat		0	0	0	0	0	0
C2_les-pennes-mirabeau		0	0	0	0	0	0
C1_les-pennes-mirabeau		0	0	0	0	0	0

C53_marseille		0	0	0	0	0	0
C54_marseille		0	0	0	0	0	0
C55_marseille		0	0	0	0	0	0
C56_marseille		0	0	0	0	0	0
C57_marseille		0	0	0	0	0	0
C58_marseille		0	0	0	0	0	0
C59_marseille		1	0	0	0	0	0
C60_marseille		0	0	0	0	0	0
C61_marseille		0	0	0	0	0	0
C62_marseille		0	0	0	0	0	0
C63_marseille		0	0	0	0	0	0
C64_marseille		0	0	0	0	0	0
C65_marseille		0	0	0	0	0	0
C66_marseille		0	0	0	0	0	0
C67_marseille		0	1	0	0	0	0
C68_marseille		0	0	0	0	0	0
C69_marseille		0	0	1	0	0	0
C70_marseille		0	1	0	0	0	0
C71_marseille		0	0	0	0	0	0
C72_marseille		0	0	0	0	0	0
C73_marseille		0	2	0	0	0	0
C74_marseille		0	0	0	0	0	0
C75_marseille		0	0	0	0	0	0

C76_marseille		0	1	0	0	0	0
C77_marseille		0	0	0	0	0	0
C78_marseille		1	0	0	0	0	0
C79_marseille		0	0	0	0	0	0
C81_marseille		0	0	0	0	0	0
C82_marseille		0	0	0	0	0	0
C84_marseille		0	1	0	0	0	0
C84_marseille		0	0	0	0	0	0
C86_marseille		0	0	0	0	0	0
C86_marseille		0	0	0	0	0	0
C87_marseille		0	0	0	0	0	0
C88_marseille		0	0	0	0	0	0
C89_marseille		0	0	0	0	0	0
C91_marseille		0	0	0	0	0	0
C92_marseille		0	0	0	0	0	0
C93_marseille		0	0	0	0	0	0
C94_marseille		0	0	0	0	0	0
C95_marseille		0	0	0	0	0	0
C96_marseille		0	0	0	0	0	0
C98_marseille		0	0	0	0	0	0
C98_marseille		1	0	0	0	0	0
C99_marseille		0	0	0	0	0	0
C100_marseille		0	0	0	0	0	0

C101_marseille		0	0	0	0	0	0
C102_marseille		1	0	0	1	0	1
C103_marseille		0	0	0	0	0	0
C104_marseille		0	0	0	0	0	0
C105_marseille		0	0	0	0	0	0
C106_marseille		0	1	0	0	0	0
C107_marseille		0	0	0	0	0	0
C108_marseille		0	0	0	0	0	0
C109_marseille		0	0	0	0	0	0
C110_marseille		0	0	0	0	0	0
C111_marseille		0	0	0	0	0	0
C112_marseille		0	0	0	0	0	0
C113_marseille		0	0	0	0	0	0
C114_marseille		0	0	0	0	0	0
C115_marseille		0	1	0	0	0	0
C116_marseille		0	0	0	0	0	0
C117_marseille		0	2	1	0	0	0
C118_marseille		0	0	0	0	0	0
C119_marseille		0	0	0	0	0	0
C120_marseille		0	0	0	0	0	0
C121_marseille		0	1	0	0	0	0
C122_marseille		0	0	0	0	0	0
C123_marseille		0	0	0	0	0	0

C124_marseille		0	0	0	0	0	0
C125_marseille		0	0	0	0	0	0
C127_marseille		0	0	0	0	0	0
C127_marseille		0	0	0	0	0	0
C128_marseille		0	0	0	0	0	0
C129_marseille		0	0	0	0	0	0
C130_marseille		0	0	0	0	0	0
C131_marseille		1	0	0	0	0	0
C132_marseille		0	0	0	0	0	0
C133_marseille		0	0	0	0	0	0
C134_marseille		0	0	0	0	0	0
C135_marseille		0	0	0	0	0	0
C136_marseille		0	0	0	0	0	0
C137_marseille		0	0	0	0	0	0
C138_marseille		0	0	1	0	0	1
C139_marseille		0	0	0	0	0	0
C140_marseille		0	0	0	0	0	0
C141_marseille		1	0	0	0	0	0
C142_marseille		0	0	0	0	0	0
C143_marseille		0	0	0	0	0	0
C144_marseille		1	0	0	0	0	0
C145_marseille		1	0	0	0	0	0
C146_marseille		0	0	0	0	0	0

C149_marseille		0	0	0	0	0	0
C149_marseille		0	0	0	0	0	0
C149_marseille		0	0	0	0	0	0
C150_marseille		0	0	0	0	0	0
C151_marseille		1	0	0	0	0	0
C152_marseille		0	0	0	0	0	0
C153_marseille		0	0	0	0	0	0
C154_marseille		0	0	0	0	0	0
C155_marseille		0	0	0	0	0	0
C156_marseille		0	0	0	0	0	0
C157_marseille		0	0	0	0	0	0
C158_marseille		0	0	0	0	0	0
C159_marseille		1	0	0	0	0	0
C160_marseille		1	0	0	0	0	0
C161_marseille		2	0	0	0	0	0
C162_marseille		2	1	0	0	0	0
C163_marseille		1	0	0	0	0	0
C164_marseille		0	1	0	0	0	0
C165_marseille		0	0	0	0	0	0
C166_marseille		0	0	0	0	0	0
C167_marseille		0	0	0	0	0	0
C168_marseille		0	0	0	0	0	0
C169_marseille		0	0	0	0	0	0

C170_marseille		0	0	0	0	0	0
C171_marseille		0	0	0	0	0	0
C172_marseille		0	0	0	0	0	0
C173_marseille		0	0	0	0	0	0
C174_marseille		0	0	0	0	0	0
C175_marseille		0	0	0	0	0	0
C176_marseille		0	0	0	0	0	0
C177_marseille		0	0	0	0	0	0
C178_marseille		0	0	0	0	0	0
C179_marseille		0	0	0	0	0	0
C180_marseille		0	0	0	0	0	0
C181_marseille		0	0	0	0	0	0
C182_marseille		0	0	0	0	0	0
C182_marseille		0	0	0	0	0	0
C184_marseille		0	0	0	0	0	0
C185_marseille		0	0	1	0	0	0
C186_marseille		0	0	0	0	0	0
C187_marseille		0	0	0	0	0	0
C188_marseille		0	0	0	0	0	0
C189_marseille		0	0	0	0	0	0
C190_marseille		2	0	0	0	0	0
C191_marseille		0	0	0	0	0	0
C192_marseille		0	0	0	0	0	0

C193_marseille		0	0	0	0	0	0
C194_marseille		0	0	0	0	0	0
C195_marseille		0	0	0	0	0	0
C196_marseille		0	0	0	0	0	0
C197_marseille		0	0	0	0	0	0
C198_marseille		0	0	0	0	0	0
C199_marseille		1	0	0	0	0	0
C200_marseille		0	0	0	0	0	0
C201_marseille		0	0	0	0	0	0
C202_marseille		0	0	0	0	0	0
C203_marseille		0	0	0	0	0	0
C204_marseille		0	1	0	0	0	0
C205_marseille		0	0	0	0	0	0
C206_marseille		0	0	0	0	0	0
C207_marseille		0	0	0	0	0	0
C208_marseille		0	0	0	0	0	0
C209_marseille		0	0	0	0	0	0
C210_marseille		0	0	0	0	0	0
C211_marseille		0	0	0	0	0	0
C212_marseille		0	0	0	0	0	0
C213_marseille		0	0	0	0	0	0
C214_marseille		0	0	0	0	0	0
C215_marseille		0	0	0	0	0	0

C216_marseille		0	0	0	0	0	0
C217_marseille		0	0	0	0	0	0
C218_marseille		0	0	0	0	0	0
C219_marseille		0	0	0	0	0	0
C220_marseille		0	0	0	0	0	0
C221_marseille		0	0	1	0	0	0
C222_marseille		0	0	1	0	0	1
C223_marseille		0	0	0	0	0	0
C224_marseille		0	0	0	0	0	0
C225_marseille		0	0	0	0	0	0
C226_marseille		0	0	1	0	0	0
C227_marseille		0	0	0	0	0	0
C228_marseille		0	0	0	0	0	0
C229_marseille		0	0	0	0	0	0
C230_marseille		0	0	0	0	0	0
C231_marseille		0	0	0	0	0	0
C232_marseille		0	0	0	0	0	0
C233_marseille		0	0	0	0	0	0
C234_marseille		0	0	0	0	0	0
C235_marseille		0	0	0	0	0	0
C236_marseille		0	0	0	0	0	0
C237_marseille		0	0	0	0	0	0
C238_marseille		0	0	0	0	0	0

C1_marseille		0	1	0	0	0	0
C2_marseille		0	0	0	0	0	0
C3_marseille		0	1	0	0	0	0
C4_marseille		0	1	0	0	0	0
C5_marseille		0	0	0	0	0	0
C6_marseille		0	0	0	0	0	0
C7_marseille		0	0	0	0	0	0
C8_marseille		0	0	0	0	0	0
C9_marseille		1	0	0	0	0	0
C10_marseille		0	0	0	0	0	0
C11_marseille		0	0	1	0	0	0
C12_marseille		0	0	0	0	0	0
C13_marseille		0	0	0	0	0	0
C14_marseille		0	0	0	0	0	0
C15_marseille		0	0	0	0	0	0
C16_marseille		0	0	0	0	0	0
C17_marseille		0	0	0	0	0	0
C18_marseille		1	0	1	0	0	0
C19_marseille		0	1	0	0	0	0
C20_marseille		0	0	0	0	0	0
C21_marseille		0	0	0	0	0	0
C22_marseille		1	0	0	0	0	0
C23_marseille		0	0	1	0	0	0

C24_marseille		0	1	0	0	0	0
C25_marseille		0	0	1	0	0	0
C26_marseille		0	1	0	0	0	0
C27_marseille		2	0	0	0	0	0
C28_marseille		0	0	0	0	0	0
C29_marseille		0	0	0	0	0	0
C30_marseille		0	0	0	0	0	0
C31_marseille		0	0	0	0	0	0
C32_marseille		0	0	0	0	0	0
C33_marseille		0	0	0	0	0	0
C34_marseille		0	0	0	0	0	0
C35_marseille		1	0	1	0	0	0
C36_marseille		0	0	0	0	0	0
C37_marseille		0	0	0	0	0	0
C38_marseille		0	0	0	0	0	0
C41_marseille		0	0	0	0	0	0
C42_marseille		0	0	0	0	0	0
C43_marseille		0	1	0	0	0	0
C44_marseille		0	0	0	0	0	0
C46_marseille		0	0	1	0	0	0
C47_marseille		1	0	0	0	0	0
C48_marseille		0	0	0	0	0	0
C49_marseille		0	0	0	0	0	0

C50_marseille		1	0	0	0	0	0
C51_marseille		0	1	1	0	0	0
C52_marseille		2	0	0	0	0	0
C5_martigues		0	0	0	0	0	0
C6_martigues		0	0	0	0	0	0
C7_martigues		1	0	0	0	0	0
C8_martigues		0	0	0	0	0	0
C9_martigues		0	0	0	0	0	0
C10_martigues		0	0	0	0	0	0
C11_martigues		0	0	0	0	0	0
C12_martigues		0	0	0	0	0	0
C13_martigues		0	0	0	0	0	0
C14_martigues		0	0	0	0	0	0
C15_martigues		0	0	0	0	0	0
C1_martigues		0	0	0	0	0	0
C2_martigues		0	0	0	0	0	0
C3_martigues		0	0	0	0	0	0
C4_martigues		0	0	0	0	0	0
C5_martigues		0	0	0	0	0	0
C1_port-de-bouc		0	0	0	0	0	0
C2_port-de-bouc		0	0	0	0	0	0
C3_port-de-bouc		0	0	0	0	0	0
C4_port-de-bouc		0	0	0	0	0	0

C1_rognonas		0	0	0	0	0	0
C1_saint-mitre-les-remparts		0	0	0	0	0	0
C8_salon-de-provence		0	0	0	0	0	0
C9_salon-de-provence		0	0	0	0	0	0
C10_salon-de-provence		0	0	0	0	0	0
C11_salon-de-provence		0	0	0	0	0	0
C12_salon-de-provence		0	0	0	0	0	0
C1_salon-de-provence		0	0	0	0	0	0
C2_salon-de-provence		0	0	0	0	0	0
C3_salon-de-provence		0	0	0	0	0	0
C4_salon-de-provence		0	1	0	0	0	0
C5_salon-de-provence		0	0	0	0	0	0
C6_salon-de-provence		1	2	0	0	0	0
C7_salon-de-provence		0	0	0	0	0	0
C1_septemes-les-vallons		0	0	0	0	0	0
C2_septemes-les-vallons		0	0	0	0	0	0
C2_tarascon		0	0	0	0	0	0
C1_tarascon		1	0	0	0	0	0
C2_vitrolles		0	0	0	0	0	0
C1_vitrolles		0	0	0	0	0	0
C39_marseille		0	0	0	0	0	0
C40_marseille		0	0	0	0	0	0
C45_marseille		0	0	0	0	0	0

C90_marseille		0	0	0	0	0	0
C80_marseille		1	0	0	0	0	0
C1_aixmarseilleMetropole		0	0	2	0	0	0
C8_aixmarseilleMetropole		0	0	0	0	0	0
C10_aixmarseilleMetropole		1	0	0	0	0	0
C6_aixmarseilleMetropole		0	0	0	0	0	0
C7_aixmarseilleMetropole		0	0	0	0	0	0
C11_aixmarseilleMetropole		0	0	0	0	0	0
C12_aixmarseilleMetropole		0	0	0	0	0	0
C2_aixmarseilleMetropole		0	0	0	0	0	0
C3_aixmarseilleMetropole		0	0	0	0	0	0
C4_aixmarseilleMetropole		0	0	0	0	0	0
C5_aixmarseilleMetropole		0	0	0	0	0	0
C13_aixmarseilleMetropole		0	0	0	0	0	0

Cerema 2017

Tableau des itinéraires communaux – Lden

Itinéraires		Nombre d'établissements d'enseignement exposés - Lden					
Nom 2012	Nom GéoStandard	[55-60[[60-65[[65-70[[70-75[[75-...[[68-...[
C12_aix-en-provence		0	0	0	0	0	0
C21_aix-en-provence		0	0	0	0	0	0
C13_aix-en-provence		0	0	2	0	0	1
C14_aix-en-provence		0	0	0	0	0	0
C15_aix-en-provence		0	1	2	0	0	0
C16_aix-en-provence		0	0	0	0	0	0
C17_aix-en-provence		0	1	0	0	0	0
C18_aix-en-provence		0	0	3	0	0	0
C19_aix-en-provence		0	0	0	0	0	0
C20_aix-en-provence		0	1	1	0	0	0
C22_aix-en-provence		0	0	0	0	0	0
C24_aix-en-provence		0	0	0	0	0	0
C23_aix-en-provence		0	0	0	0	0	0
C1_aix-en-provence		2	2	0	0	0	0
C2_aix-en-provence		0	5	0	0	0	0
C3_aix-en-provence		1	1	0	0	0	0
C4_aix-en-provence		2	3	2	0	0	0
C5_aix-en-provence		2	0	4	0	0	0
C6_aix-en-provence		0	0	0	0	0	0

C7_aix-en-provence		0	2	0	0	0	0
C8_aix-en-provence		1	0	1	0	0	0
C1_allauch		0	0	0	0	0	0
C3_arles		2	0	0	0	0	0
C2_arles		0	0	0	0	0	0
C4_arles		0	0	0	0	0	0
C5_arles		0	0	0	1	0	1
C6_arles		1	2	0	0	0	0
C7_arles		1	0	0	1	1	2
C8_arles		1	0	0	0	0	0
C9_arles		1	0	0	0	0	0
C10_arles		2	0	0	0	1	1
C11_arles		0	0	0	0	0	0
C1_arles		0	0	0	1	0	1
C2_aubagne		1	0	0	0	0	0
C3_aubagne		0	0	0	0	0	0
C4_aubagne		0	1	0	0	0	0
C5_aubagne		0	0	0	0	0	0
C6_aubagne		0	0	0	0	0	0
C7_aubagne		1	1	0	0	0	0
C8_aubagne		0	1	0	0	0	0
C9_aubagne		0	0	2	0	0	1
C1_aubagne		1	0	0	0	0	0

C1_cabries		0	0	0	0	0	0
C1_cassis		0	0	0	0	0	0
C2_cassis		0	0	0	0	0	0
C4_gardanne		0	0	0	0	0	0
C5_gardanne		0	0	0	0	0	0
C6_gardanne		0	0	0	0	0	0
C1_gardanne		0	0	0	0	0	0
C2_gardanne		0	0	0	0	0	0
C3_gardanne		0	0	2	0	0	0
C1_gignac-la-nerthe		0	0	0	0	0	0
C2_gignac-la-nerthe		0	0	0	0	0	0
C3_istres		0	0	0	0	0	0
C4_istres		0	3	0	0	0	0
C5_istres		1	0	0	0	0	0
C6_istres		3	0	0	0	0	0
C7_istres		0	1	0	0	0	0
C8_istres		0	0	1	0	0	1
C9_istres		0	2	0	0	0	0
C1_istres		0	0	0	0	0	0
C2_istres		0	1	0	0	0	0
C1_la-ciotat		0	0	0	0	0	0
C2_les-pennes-mirabeau		0	0	0	0	0	0
C1_les-pennes-mirabeau		1	0	0	0	0	0

C53_marseille		0	1	0	0	0	0
C54_marseille		0	0	0	0	0	0
C55_marseille		1	0	0	0	0	0
C56_marseille		0	0	3	0	0	0
C57_marseille		0	0	0	0	0	0
C58_marseille		0	1	0	0	0	0
C59_marseille		0	0	0	0	0	0
C60_marseille		0	0	1	1	0	1
C61_marseille		0	0	0	0	0	0
C62_marseille		0	0	0	0	0	0
C63_marseille		0	0	0	0	0	0
C64_marseille		0	1	0	0	0	0
C65_marseille		0	0	0	0	0	0
C66_marseille		0	0	1	1	0	2
C67_marseille		0	0	2	2	0	3
C68_marseille		0	0	0	0	0	0
C69_marseille		0	2	0	1	0	1
C70_marseille		0	0	1	1	0	1
C71_marseille		0	0	1	0	0	0
C72_marseille		0	2	0	0	0	0
C73_marseille		1	0	0	0	0	0
C74_marseille		0	0	0	0	0	0
C75_marseille		1	4	2	0	0	0

C76_marseille		0	0	0	0	0	0
C77_marseille		0	0	0	0	0	0
C78_marseille		1	1	0	0	0	0
C79_marseille		0	0	0	0	0	0
C81_marseille		0	0	0	0	0	0
C82_marseille		0	0	2	0	0	1
C84_marseille		1	0	8	0	0	0
C84_marseille		0	3	0	0	0	0
C86_marseille		0	0	1	0	0	0
C86_marseille		0	0	0	0	0	0
C87_marseille		0	0	0	0	0	0
C88_marseille		0	0	0	0	0	0
C89_marseille		0	0	0	0	0	0
C91_marseille		0	0	0	0	0	0
C92_marseille		0	1	0	0	0	0
C93_marseille		0	3	0	0	0	0
C94_marseille		0	0	0	0	0	0
C95_marseille		0	1	1	0	0	1
C96_marseille		0	0	2	0	0	1
C98_marseille		0	0	0	0	0	0
C98_marseille		0	1	0	0	0	0
C99_marseille		1	0	0	0	0	0
C100_marseille		0	0	0	0	0	0

C101_marseille		0	0	0	0	0	0
C102_marseille		0	0	0	1	0	1
C103_marseille		0	0	0	0	0	0
C104_marseille		0	0	0	4	0	4
C105_marseille		0	1	0	0	0	0
C106_marseille		0	0	1	0	0	0
C107_marseille		0	0	1	0	0	1
C108_marseille		1	0	0	0	0	0
C109_marseille		1	0	0	0	0	0
C110_marseille		0	0	1	0	0	0
C111_marseille		0	0	0	0	0	0
C112_marseille		0	0	1	0	0	1
C113_marseille		3	1	2	0	0	2
C114_marseille		0	0	0	0	0	0
C115_marseille		0	0	0	0	0	0
C116_marseille		0	0	0	0	0	0
C117_marseille		1	2	1	0	0	0
C118_marseille		0	0	0	0	0	0
C119_marseille		0	1	2	0	0	0
C120_marseille		0	1	1	0	0	0
C121_marseille		0	0	0	1	0	1
C122_marseille		0	1	0	0	0	0
C123_marseille		1	2	0	0	0	0

C124_marseille		0	0	0	0	0	0
C125_marseille		0	0	0	0	0	0
C127_marseille		0	0	0	0	0	0
C127_marseille		0	0	0	0	0	0
C128_marseille		0	0	0	0	0	0
C129_marseille		0	0	0	0	0	0
C130_marseille		0	1	0	0	0	0
C131_marseille		0	1	0	0	0	0
C132_marseille		0	0	0	0	0	0
C133_marseille		0	1	0	0	0	0
C134_marseille		1	0	1	0	0	0
C135_marseille		0	0	0	0	0	0
C136_marseille		0	0	1	0	0	0
C137_marseille		3	0	0	0	0	0
C138_marseille		0	0	2	0	0	1
C139_marseille		1	1	1	0	0	0
C140_marseille		0	0	0	0	0	0
C141_marseille		1	0	1	0	0	0
C142_marseille		0	0	0	1	0	1
C143_marseille		1	2	0	0	0	0
C144_marseille		0	0	0	0	0	0
C145_marseille		0	0	5	0	0	1
C146_marseille		0	0	0	0	0	0

C149_marseille		0	1	0	0	0	0
C149_marseille		0	0	0	0	0	0
C149_marseille		0	1	0	0	0	0
C150_marseille		0	0	0	0	0	0
C151_marseille		2	2	3	0	0	0
C152_marseille		0	0	0	0	0	0
C153_marseille		0	0	0	0	0	0
C154_marseille		1	0	3	0	0	2
C155_marseille		0	1	0	0	0	0
C156_marseille		1	0	0	0	0	0
C157_marseille		0	1	0	0	0	0
C158_marseille		0	0	0	0	0	0
C159_marseille		0	0	0	0	0	0
C160_marseille		0	2	0	0	0	0
C161_marseille		1	1	0	0	0	0
C162_marseille		1	0	0	0	0	0
C163_marseille		0	0	0	0	0	0
C164_marseille		0	0	1	0	0	0
C165_marseille		0	0	2	0	0	0
C166_marseille		0	0	8	0	0	6
C167_marseille		0	0	0	0	0	0
C168_marseille		0	0	0	0	0	0
C169_marseille		0	0	0	0	0	0

C170_marseille		0	0	0	0	0	0
C171_marseille		0	0	0	0	0	0
C172_marseille		0	0	0	0	0	0
C173_marseille		1	1	0	0	0	0
C174_marseille		0	0	0	0	0	0
C175_marseille		1	0	0	0	0	0
C176_marseille		1	0	1	0	0	0
C177_marseille		0	0	0	0	0	0
C178_marseille		0	1	0	0	0	0
C179_marseille		0	0	1	1	0	2
C180_marseille		0	0	0	0	0	0
C181_marseille		0	0	2	0	0	0
C182_marseille		0	0	0	0	0	0
C182_marseille		0	0	2	0	0	0
C184_marseille		1	0	0	0	0	0
C185_marseille		0	0	1	0	0	1
C186_marseille		0	0	0	0	0	0
C187_marseille		0	0	1	0	0	1
C188_marseille		0	0	1	0	0	0
C189_marseille		0	0	1	0	0	0
C190_marseille		0	0	0	0	0	0
C191_marseille		0	1	1	1	0	2
C192_marseille		2	0	2	0	0	0

C193_marseille		0	0	0	0	0	0
C194_marseille		0	0	1	0	0	0
C195_marseille		0	0	0	0	0	0
C196_marseille		0	0	0	2	0	2
C197_marseille		0	1	0	0	0	0
C198_marseille		0	1	0	0	0	0
C199_marseille		0	0	2	0	0	0
C200_marseille		0	1	1	0	0	1
C201_marseille		1	0	0	0	0	0
C202_marseille		0	0	2	0	0	0
C203_marseille		0	0	0	0	0	0
C204_marseille		1	1	1	0	0	0
C205_marseille		0	0	0	0	0	0
C206_marseille		0	2	0	0	0	0
C207_marseille		0	0	0	0	0	0
C208_marseille		0	0	0	0	0	0
C209_marseille		0	0	0	0	0	0
C210_marseille		1	0	1	0	0	1
C211_marseille		0	0	0	0	0	0
C212_marseille		0	0	0	0	0	0
C213_marseille		0	1	0	0	0	0
C214_marseille		0	0	1	0	0	0
C215_marseille		0	0	0	0	0	0

C216_marseille		1	0	0	0	0	0
C217_marseille		0	0	0	0	0	0
C218_marseille		0	0	0	0	0	0
C219_marseille		0	0	0	0	0	0
C220_marseille		0	0	0	0	0	0
C221_marseille		1	1	3	2	0	5
C222_marseille		1	0	1	2	1	3
C223_marseille		0	0	2	0	0	1
C224_marseille		0	1	0	0	0	0
C225_marseille		1	1	0	0	0	0
C226_marseille		0	1	2	0	0	2
C227_marseille		1	0	0	0	0	0
C228_marseille		0	0	0	0	0	0
C229_marseille		0	0	0	0	0	0
C230_marseille		0	0	0	0	0	0
C231_marseille		0	0	0	0	0	0
C232_marseille		0	0	0	0	0	0
C233_marseille		0	0	0	0	0	0
C234_marseille		1	1	0	0	0	0
C235_marseille		1	0	0	0	0	0
C236_marseille		0	1	0	0	0	0
C237_marseille		0	0	0	0	0	0
C238_marseille		1	1	1	0	0	0

C1_marseille		0	0	2	0	0	0
C2_marseille		0	2	0	0	0	0
C3_marseille		0	0	1	0	0	1
C4_marseille		1	1	4	2	0	4
C5_marseille		0	1	0	0	0	0
C6_marseille		1	0	0	0	0	0
C7_marseille		0	1	0	0	0	0
C8_marseille		0	1	4	3	0	5
C9_marseille		1	1	0	0	0	0
C10_marseille		1	1	3	0	0	2
C11_marseille		1	1	0	0	0	0
C12_marseille		2	1	2	0	0	1
C13_marseille		1	0	0	0	0	0
C14_marseille		0	1	0	0	0	0
C15_marseille		0	1	0	0	0	0
C16_marseille		0	0	1	0	0	0
C17_marseille		0	0	0	0	0	0
C18_marseille		1	1	0	1	0	1
C19_marseille		1	1	3	1	0	4
C20_marseille		0	0	1	0	0	0
C21_marseille		0	0	0	0	0	0
C22_marseille		0	0	0	0	0	0
C23_marseille		1	0	0	0	0	0

C24_marseille		0	0	1	0	0	0
C25_marseille		0	0	1	1	0	1
C26_marseille		0	0	3	0	0	2
C27_marseille		2	1	0	0	0	0
C28_marseille		0	0	0	0	0	0
C29_marseille		1	2	3	1	0	4
C30_marseille		0	0	0	0	0	0
C31_marseille		0	2	0	0	0	0
C32_marseille		1	1	0	0	0	0
C33_marseille		1	1	0	0	0	0
C34_marseille		0	0	2	0	0	1
C35_marseille		0	0	0	0	0	0
C36_marseille		0	0	1	0	0	0
C37_marseille		1	1	1	3	0	4
C38_marseille		1	0	0	0	0	0
C41_marseille		0	0	0	0	0	0
C42_marseille		0	0	0	0	0	0
C43_marseille		1	0	7	0	0	7
C44_marseille		0	2	0	0	0	0
C46_marseille		0	0	1	0	0	1
C47_marseille		0	0	0	0	0	0
C48_marseille		0	2	0	0	0	0
C49_marseille		3	0	0	0	0	0

C50_marseille		0	0	0	0	0	0
C51_marseille		0	1	0	0	0	0
C52_marseille		0	0	1	0	0	0
C5_martigues		0	0	0	0	0	0
C6_martigues		0	0	1	0	0	0
C7_martigues		1	1	0	0	0	0
C8_martigues		0	0	0	0	0	0
C9_martigues		0	0	0	0	0	0
C10_martigues		0	0	0	0	0	0
C11_martigues		0	0	0	0	0	0
C12_martigues		0	0	0	0	0	0
C13_martigues		0	0	0	0	0	0
C14_martigues		0	0	0	0	0	0
C15_martigues		0	0	0	0	0	0
C1_martigues		0	0	0	0	0	0
C2_martigues		0	0	0	0	0	0
C3_martigues		0	0	1	0	0	0
C4_martigues		0	0	1	0	0	0
C5_martigues		0	0	0	0	0	0
C1_port-de-bouc		1	2	0	0	0	0
C2_port-de-bouc		0	0	0	0	0	0
C3_port-de-bouc		0	0	0	0	0	0
C4_port-de-bouc		0	0	0	0	0	0

C1_rognonas		1	0	0	1	0	1
C1_saint-mitre-les-remparts		0	0	0	0	0	0
C8_salon-de-provence		0	0	0	0	0	0
C9_salon-de-provence		0	0	0	0	0	0
C10_salon-de-provence		0	0	0	0	0	0
C11_salon-de-provence		0	0	0	0	0	0
C12_salon-de-provence		0	0	0	0	0	0
C1_salon-de-provence		0	0	0	0	0	0
C2_salon-de-provence		0	0	0	0	0	0
C3_salon-de-provence		0	1	1	0	0	0
C4_salon-de-provence		0	1	0	0	0	0
C5_salon-de-provence		1	1	1	0	0	0
C6_salon-de-provence		2	0	0	0	0	0
C7_salon-de-provence		0	0	0	0	0	0
C1_septemes-les-vallons		0	1	0	0	0	0
C2_septemes-les-vallons		0	0	0	0	0	0
C2_tarascon		0	0	0	0	0	0
C1_tarascon		1	1	0	0	0	0
C2_vitrolles		1	0	0	0	0	0
C1_vitrolles		2	0	0	0	0	0
C39_marseille		1	1	1	0	0	0
C40_marseille		2	2	1	0	0	0
C45_marseille		1	0	0	0	0	0

C90_marseille		2	0	1	0	0	0
C80_marseille		7	7	3	1	0	2
C1_aixmarseilleMetropole		5	1	1	0	0	0
C8_aixmarseilleMetropole		0	0	2	0	0	0
C10_aixmarseilleMetropole		9	4	1	0	0	0
C6_aixmarseilleMetropole		1	0	0	0	0	0
C7_aixmarseilleMetropole		1	0	1	1	0	1
C11_aixmarseilleMetropole		0	3	2	0	0	0
C12_aixmarseilleMetropole		0	0	1	0	0	0
C2_aixmarseilleMetropole		0	0	1	1	0	2
C3_aixmarseilleMetropole		0	0	0	0	0	0
C4_aixmarseilleMetropole		0	0	0	0	0	0
C5_aixmarseilleMetropole		1	1	0	0	0	0
C13_aixmarseilleMetropole		0	0	0	0	0	0

Cerema 2017

Tableau des itinéraires communaux – Ln

Itinéraires		Nombre d'établissements d'enseignement exposés - Ln					
Nom 2012	Nom GéoStandard	[50-55[[55-60[[60-65[[65-70[[70-...[[62-...[
C12_aix-en-provence		0	0	0	0	0	0
C21_aix-en-provence		0	0	0	0	0	0
C13_aix-en-provence		0	2	0	0	0	0
C14_aix-en-provence		0	0	0	0	0	0
C15_aix-en-provence		0	3	0	0	0	0
C16_aix-en-provence		0	0	0	0	0	0
C17_aix-en-provence		0	1	0	0	0	0
C18_aix-en-provence		0	3	0	0	0	0
C19_aix-en-provence		0	0	0	0	0	0
C20_aix-en-provence		0	2	0	0	0	0
C22_aix-en-provence		0	0	0	0	0	0
C24_aix-en-provence		0	0	0	0	0	0
C23_aix-en-provence		0	0	0	0	0	0
C1_aix-en-provence		3	0	0	0	0	0
C2_aix-en-provence		5	0	0	0	0	0
C3_aix-en-provence		1	0	0	0	0	0
C4_aix-en-provence		3	2	0	0	0	0
C5_aix-en-provence		0	4	0	0	0	0
C6_aix-en-provence		0	0	0	0	0	0

C7_aix-en-provence		0	0	0	0	0	0
C8_aix-en-provence		0	1	0	0	0	0
C1_allauch		0	0	0	0	0	0
C3_arles		2	0	0	0	0	0
C2_arles		0	0	0	0	0	0
C4_arles		0	0	0	0	0	0
C5_arles		0	0	0	1	0	1
C6_arles		0	2	0	0	0	0
C7_arles		1	0	1	1	0	2
C8_arles		0	0	0	0	0	0
C9_arles		0	0	0	0	0	0
C10_arles		1	0	0	0	1	1
C11_arles		0	0	0	0	0	0
C1_arles		0	0	1	0	0	0
C2_aubagne		0	0	0	0	0	0
C3_aubagne		0	0	0	0	0	0
C4_aubagne		0	1	0	0	0	0
C5_aubagne		0	0	0	0	0	0
C6_aubagne		0	0	0	0	0	0
C7_aubagne		1	0	0	0	0	0
C8_aubagne		1	0	0	0	0	0
C9_aubagne		0	2	0	0	0	0
C1_aubagne		0	0	0	0	0	0

C1_cabries		0	0	0	0	0	0
C1_cassis		0	0	0	0	0	0
C2_cassis		0	0	0	0	0	0
C4_gardanne		0	0	0	0	0	0
C5_gardanne		0	0	0	0	0	0
C6_gardanne		0	0	0	0	0	0
C1_gardanne		0	0	0	0	0	0
C2_gardanne		0	0	0	0	0	0
C3_gardanne		0	2	0	0	0	0
C1_gignac-la-nerthe		0	0	0	0	0	0
C2_gignac-la-nerthe		0	0	0	0	0	0
C3_istres		0	0	0	0	0	0
C4_istres		3	0	0	0	0	0
C5_istres		0	0	0	0	0	0
C6_istres		1	0	0	0	0	0
C7_istres		1	0	0	0	0	0
C8_istres		0	1	0	0	0	0
C9_istres		2	0	0	0	0	0
C1_istres		0	0	0	0	0	0
C2_istres		1	0	0	0	0	0
C1_la-ciotat		0	0	0	0	0	0
C2_les-pennes-mirabeau		0	0	0	0	0	0
C1_les-pennes-mirabeau		1	0	0	0	0	0

C53_marseille		0	1	0	0	0	0
C54_marseille		0	0	0	0	0	0
C55_marseille		0	0	0	0	0	0
C56_marseille		0	3	0	0	0	0
C57_marseille		0	0	0	0	0	0
C58_marseille		1	0	0	0	0	0
C59_marseille		0	0	0	0	0	0
C60_marseille		0	1	1	0	0	1
C61_marseille		0	0	0	0	0	0
C62_marseille		0	0	0	0	0	0
C63_marseille		0	0	0	0	0	0
C64_marseille		0	0	0	0	0	0
C65_marseille		0	0	0	0	0	0
C66_marseille		0	1	1	0	0	0
C67_marseille		0	1	2	1	0	3
C68_marseille		0	0	0	0	0	0
C69_marseille		2	0	1	0	0	1
C70_marseille		0	1	1	0	0	0
C71_marseille		0	1	0	0	0	0
C72_marseille		2	0	0	0	0	0
C73_marseille		0	0	0	0	0	0
C74_marseille		0	0	0	0	0	0
C75_marseille		3	4	0	0	0	0

C76_marseille		0	0	0	0	0	0
C77_marseille		0	0	0	0	0	0
C78_marseille		1	0	0	0	0	0
C79_marseille		0	0	0	0	0	0
C81_marseille		0	0	0	0	0	0
C82_marseille		0	2	0	0	0	0
C84_marseille		0	4	4	0	0	0
C84_marseille		2	1	0	0	0	0
C86_marseille		0	1	0	0	0	0
C86_marseille		0	0	0	0	0	0
C87_marseille		0	0	0	0	0	0
C88_marseille		0	0	0	0	0	0
C89_marseille		0	0	0	0	0	0
C91_marseille		0	0	0	0	0	0
C92_marseille		1	0	0	0	0	0
C93_marseille		2	1	0	0	0	0
C94_marseille		0	0	0	0	0	0
C95_marseille		0	1	1	0	0	1
C96_marseille		0	2	0	0	0	0
C98_marseille		0	0	0	0	0	0
C98_marseille		1	0	0	0	0	0
C99_marseille		0	0	0	0	0	0
C100_marseille		0	0	0	0	0	0

C101_marseille		0	0	0	0	0	0
C102_marseille		0	0	0	1	0	1
C103_marseille		0	0	0	0	0	0
C104_marseille		0	0	3	1	0	4
C105_marseille		0	1	0	0	0	0
C106_marseille		0	1	0	0	0	0
C107_marseille		0	0	1	0	0	0
C108_marseille		0	0	0	0	0	0
C109_marseille		1	0	0	0	0	0
C110_marseille		0	1	0	0	0	0
C111_marseille		0	0	0	0	0	0
C112_marseille		0	0	1	0	0	0
C113_marseille		1	2	0	0	0	0
C114_marseille		0	0	0	0	0	0
C115_marseille		0	0	0	0	0	0
C116_marseille		0	0	0	0	0	0
C117_marseille		2	1	0	0	0	0
C118_marseille		0	0	0	0	0	0
C119_marseille		1	2	0	0	0	0
C120_marseille		1	1	0	0	0	0
C121_marseille		0	0	1	0	0	0
C122_marseille		0	1	0	0	0	0
C123_marseille		2	0	0	0	0	0

C124_marseille		0	0	0	0	0	0
C125_marseille		0	0	0	0	0	0
C127_marseille		0	0	0	0	0	0
C127_marseille		0	0	0	0	0	0
C128_marseille		0	0	0	0	0	0
C129_marseille		0	0	0	0	0	0
C130_marseille		1	0	0	0	0	0
C131_marseille		0	1	0	0	0	0
C132_marseille		0	0	0	0	0	0
C133_marseille		0	1	0	0	0	0
C134_marseille		0	1	0	0	0	0
C135_marseille		0	0	0	0	0	0
C136_marseille		0	1	0	0	0	0
C137_marseille		0	0	0	0	0	0
C138_marseille		0	1	1	0	0	0
C139_marseille		0	2	0	0	0	0
C140_marseille		0	0	0	0	0	0
C141_marseille		0	1	0	0	0	0
C142_marseille		0	0	1	0	0	1
C143_marseille		2	0	0	0	0	0
C144_marseille		0	0	0	0	0	0
C145_marseille		0	5	0	0	0	0
C146_marseille		0	0	0	0	0	0

C149_marseille		1	0	0	0	0	0
C149_marseille		0	0	0	0	0	0
C149_marseille		1	0	0	0	0	0
C150_marseille		0	0	0	0	0	0
C151_marseille		3	3	0	0	0	0
C152_marseille		0	0	0	0	0	0
C153_marseille		0	0	0	0	0	0
C154_marseille		0	2	1	0	0	0
C155_marseille		1	0	0	0	0	0
C156_marseille		0	0	0	0	0	0
C157_marseille		1	0	0	0	0	0
C158_marseille		0	0	0	0	0	0
C159_marseille		0	0	0	0	0	0
C160_marseille		2	0	0	0	0	0
C161_marseille		1	0	0	0	0	0
C162_marseille		0	0	0	0	0	0
C163_marseille		0	0	0	0	0	0
C164_marseille		0	1	0	0	0	0
C165_marseille		0	2	0	0	0	0
C166_marseille		0	4	4	0	0	0
C167_marseille		0	0	0	0	0	0
C168_marseille		0	0	0	0	0	0
C169_marseille		0	0	0	0	0	0

C170_marseille		0	0	0	0	0	0
C171_marseille		0	0	0	0	0	0
C172_marseille		0	0	0	0	0	0
C173_marseille		1	0	0	0	0	0
C174_marseille		0	0	0	0	0	0
C175_marseille		0	0	0	0	0	0
C176_marseille		1	1	0	0	0	0
C177_marseille		0	0	0	0	0	0
C178_marseille		1	0	0	0	0	0
C179_marseille		0	1	1	0	0	0
C180_marseille		0	0	0	0	0	0
C181_marseille		0	2	0	0	0	0
C182_marseille		0	0	0	0	0	0
C182_marseille		0	2	0	0	0	0
C184_marseille		0	0	0	0	0	0
C185_marseille		0	0	1	0	0	0
C186_marseille		0	0	0	0	0	0
C187_marseille		0	0	1	0	0	0
C188_marseille		0	1	0	0	0	0
C189_marseille		0	1	0	0	0	0
C190_marseille		0	0	0	0	0	0
C191_marseille		1	2	0	0	0	0
C192_marseille		0	2	0	0	0	0

C193_marseille		0	0	0	0	0	0
C194_marseille		0	1	0	0	0	0
C195_marseille		0	0	0	0	0	0
C196_marseille		0	0	2	0	0	0
C197_marseille		1	0	0	0	0	0
C198_marseille		0	1	0	0	0	0
C199_marseille		0	2	0	0	0	0
C200_marseille		1	1	0	0	0	0
C201_marseille		0	0	0	0	0	0
C202_marseille		0	2	0	0	0	0
C203_marseille		0	0	0	0	0	0
C204_marseille		1	1	0	0	0	0
C205_marseille		0	0	0	0	0	0
C206_marseille		2	0	0	0	0	0
C207_marseille		0	0	0	0	0	0
C208_marseille		0	0	0	0	0	0
C209_marseille		0	0	0	0	0	0
C210_marseille		0	0	1	0	0	0
C211_marseille		0	0	0	0	0	0
C212_marseille		0	0	0	0	0	0
C213_marseille		1	0	0	0	0	0
C214_marseille		0	1	0	0	0	0
C215_marseille		0	0	0	0	0	0

C216_marseille		0	0	0	0	0	0
C217_marseille		0	0	0	0	0	0
C218_marseille		0	0	0	0	0	0
C219_marseille		0	0	0	0	0	0
C220_marseille		0	0	0	0	0	0
C221_marseille		1	3	2	0	0	0
C222_marseille		1	1	1	1	1	3
C223_marseille		0	2	0	0	0	0
C224_marseille		1	0	0	0	0	0
C225_marseille		1	0	0	0	0	0
C226_marseille		1	2	0	0	0	0
C227_marseille		0	0	0	0	0	0
C228_marseille		0	0	0	0	0	0
C229_marseille		0	0	0	0	0	0
C230_marseille		0	0	0	0	0	0
C231_marseille		0	0	0	0	0	0
C232_marseille		0	0	0	0	0	0
C233_marseille		0	0	0	0	0	0
C234_marseille		1	0	0	0	0	0
C235_marseille		0	0	0	0	0	0
C236_marseille		1	0	0	0	0	0
C237_marseille		0	0	0	0	0	0
C238_marseille		1	2	0	0	0	0

C1_marseille		0	2	0	0	0	0
C2_marseille		2	0	0	0	0	0
C3_marseille		0	1	0	0	0	0
C4_marseille		1	2	3	2	0	3
C5_marseille		1	0	0	0	0	0
C6_marseille		0	0	0	0	0	0
C7_marseille		1	0	0	0	0	0
C8_marseille		1	3	1	3	0	3
C9_marseille		0	1	0	0	0	0
C10_marseille		0	4	0	0	0	0
C11_marseille		1	0	0	0	0	0
C12_marseille		1	2	0	0	0	0
C13_marseille		0	0	0	0	0	0
C14_marseille		0	1	0	0	0	0
C15_marseille		1	0	0	0	0	0
C16_marseille		0	1	0	0	0	0
C17_marseille		0	0	0	0	0	0
C18_marseille		1	0	1	0	0	1
C19_marseille		1	3	1	0	0	0
C20_marseille		0	1	0	0	0	0
C21_marseille		0	0	0	0	0	0
C22_marseille		0	0	0	0	0	0
C23_marseille		0	0	0	0	0	0

C24_marseille		0	1	0	0	0	0
C25_marseille		1	0	1	0	0	0
C26_marseille		3	0	0	0	0	0
C27_marseille		2	0	0	0	0	0
C28_marseille		0	0	0	0	0	0
C29_marseille		1	3	2	0	0	0
C30_marseille		0	0	0	0	0	0
C31_marseille		0	2	0	0	0	0
C32_marseille		1	0	0	0	0	0
C33_marseille		1	0	0	0	0	0
C34_marseille		0	1	1	0	0	0
C35_marseille		0	0	0	0	0	0
C36_marseille		0	1	0	0	0	0
C37_marseille		1	0	4	0	0	1
C38_marseille		0	0	0	0	0	0
C41_marseille		0	0	0	0	0	0
C42_marseille		0	0	0	0	0	0
C43_marseille		0	4	3	0	0	0
C44_marseille		2	0	0	0	0	0
C46_marseille		0	0	1	0	0	0
C47_marseille		0	0	0	0	0	0
C48_marseille		2	0	0	0	0	0
C49_marseille		0	0	0	0	0	0

C50_marseille		0	0	0	0	0	0
C51_marseille		1	0	0	0	0	0
C52_marseille		0	1	0	0	0	0
C5_martigues		0	0	0	0	0	0
C6_martigues		0	1	0	0	0	0
C7_martigues		1	0	0	0	0	0
C8_martigues		0	0	0	0	0	0
C9_martigues		0	0	0	0	0	0
C10_martigues		0	0	0	0	0	0
C11_martigues		0	0	0	0	0	0
C12_martigues		0	0	0	0	0	0
C13_martigues		0	0	0	0	0	0
C14_martigues		0	0	0	0	0	0
C15_martigues		0	0	0	0	0	0
C1_martigues		0	0	0	0	0	0
C2_martigues		0	0	0	0	0	0
C3_martigues		0	1	0	0	0	0
C4_martigues		0	1	0	0	0	0
C5_martigues		0	0	0	0	0	0
C1_port-de-bouc		2	0	0	0	0	0
C2_port-de-bouc		0	0	0	0	0	0
C3_port-de-bouc		0	0	0	0	0	0
C4_port-de-bouc		0	0	0	0	0	0

C1_rognonas		0	0	1	0	0	1
C1_saint-mitre-les-remparts		0	0	0	0	0	0
C8_salon-de-provence		0	0	0	0	0	0
C9_salon-de-provence		0	0	0	0	0	0
C10_salon-de-provence		0	0	0	0	0	0
C11_salon-de-provence		0	0	0	0	0	0
C12_salon-de-provence		0	0	0	0	0	0
C1_salon-de-provence		0	0	0	0	0	0
C2_salon-de-provence		0	0	0	0	0	0
C3_salon-de-provence		1	1	0	0	0	0
C4_salon-de-provence		1	0	0	0	0	0
C5_salon-de-provence		1	1	0	0	0	0
C6_salon-de-provence		1	0	0	0	0	0
C7_salon-de-provence		0	0	0	0	0	0
C1_septemes-les-vallons		1	0	0	0	0	0
C2_septemes-les-vallons		0	0	0	0	0	0
C2_tarascon		0	0	0	0	0	0
C1_tarascon		0	1	0	0	0	0
C2_vitrolles		0	0	0	0	0	0
C1_vitrolles		0	0	0	0	0	0
C39_marseille		1	1	0	0	0	0
C40_marseille		2	1	0	0	0	0
C45_marseille		0	0	0	0	0	0

C90_marseille		0	1	0	0	0	0
C80_marseille		7	3	2	0	0	0
C1_aixmarseilleMetropole		1	1	0	0	0	0
C8_aixmarseilleMetropole		1	1	0	0	0	0
C10_aixmarseilleMetropole		5	1	0	0	0	0
C6_aixmarseilleMetropole		0	0	0	0	0	0
C7_aixmarseilleMetropole		0	1	1	0	0	0
C11_aixmarseilleMetropole		4	1	0	0	0	0
C12_aixmarseilleMetropole		1	0	0	0	0	0
C2_aixmarseilleMetropole		0	1	1	0	0	0
C3_aixmarseilleMetropole		0	0	0	0	0	0
C4_aixmarseilleMetropole		0	0	0	0	0	0
C5_aixmarseilleMetropole		1	0	0	0	0	0
C13_aixmarseilleMetropole		0	0	0	0	0	0

Cerema 2017

5.2.3 - Tableaux des surfaces exposées

Les décomptes des surfaces exposées sont synthétisés dans les tableaux ci-après. Ce décompte est effectué uniquement pour l'indicateur Lden. Les superficies calculées englobent les surfaces occupées par des bâtiments.

Tableau des itinéraires communaux

Itinéraires		Surfaces exposées - en km ²		
Nom 2012	Nom GéoStandard	> 55 dB(A)	> 65 dB(A)	> 75 dB(A)
C12_aix-en-provence		0,05	0,02	0
C21_aix-en-provence		0,13	0,04	0
C13_aix-en-provence		0,21	0,07	0
C14_aix-en-provence		0,02	0	0
C15_aix-en-provence		0,16	0,05	0
C16_aix-en-provence		0,03	0,01	0
C17_aix-en-provence		0,03	0,01	0
C18_aix-en-provence		0,06	0,02	0
C19_aix-en-provence		0,01	0	0
C20_aix-en-provence		0,03	0,01	0
C22_aix-en-provence		0,01	0	0
C24_aix-en-provence		0,02	0	0
C23_aix-en-provence		0,17	0,04	0
C1_aix-en-provence		0,41	0,1	0
C2_aix-en-provence		0,24	0,08	0
C3_aix-en-provence		0,07	0,02	0

C4_aix-en-provence		0,1	0,04	0
C5_aix-en-provence		0,07	0,03	0
C6_aix-en-provence		0,06	0,02	0
C7_aix-en-provence		0,01	0	0
C8_aix-en-provence		0,14	0,05	0
C1_allauch		0,06	0,02	0
C3_arles		0,44	0,1	0,02
C2_arles		0,17	0,06	0
C4_arles		0,88	0,21	0,07
C5_arles		0,11	0,04	0,01
C6_arles		0,12	0,05	0,01
C7_arles		0,35	0,11	0,04
C8_arles		0,1	0,04	0
C9_arles		0,23	0,06	0,01
C10_arles		0,17	0,06	0,01
C11_arles		0,04	0,01	0
C1_arles		0,13	0,05	0,01
C2_aubagne		0,13	0,03	0
C3_aubagne		0,04	0,01	0
C4_aubagne		0,04	0,01	0
C5_aubagne		0,01	0	0
C6_aubagne		0,15	0,04	0
C7_aubagne		0,01	0	0

C8_aubagne		0,05	0,02	0
C9_aubagne		0,02	0,01	0
C1_aubagne		0,11	0,03	0
C1_cabries		0,32	0,04	0
C1_cassis		0,02	0	0
C2_cassis		0,03	0,01	0
C4_gardanne		0,07	0,02	0
C5_gardanne		0,17	0,03	0
C6_gardanne		0,18	0,03	0
C1_gardanne		0,1	0,02	0
C2_gardanne		0,03	0,01	0
C3_gardanne		0,02	0	0
C1_gignac-la-nerthe		0,08	0,02	0
C2_gignac-la-nerthe		0,3	0,05	0
C3_istres		0,13	0,02	0
C4_istres		0,52	0,18	0
C5_istres		0,15	0,03	0
C6_istres		0,61	0,16	0
C7_istres		0,12	0,03	0
C8_istres		0,06	0,02	0
C9_istres		0,17	0,03	0
C1_istres		0,09	0,02	0
C2_istres		0,2	0,07	0

C1_la-ciotat		0,11	0,02	0
C2_les-pennes-mirabeau		0,12	0,02	0
C1_les-pennes-mirabeau		0,15	0,04	0,01
C53_marseille		0,04	0,01	0
C54_marseille		0,02	0,01	0
C55_marseille		0,44	0,14	0,03
C56_marseille		0,13	0,05	0
C57_marseille		0,1	0,02	0
C58_marseille		0,07	0,02	0
C59_marseille		0,12	0,04	0
C60_marseille		0,13	0,04	0
C61_marseille		0,11	0,05	0
C62_marseille		0,01	0	0
C63_marseille		0,03	0,01	0
C64_marseille		0,02	0,01	0
C65_marseille		0,15	0,05	0
C66_marseille		0,07	0,02	0
C67_marseille		0,25	0,1	0,01
C68_marseille		0,01	0	0
C69_marseille		0,27	0,09	0
C70_marseille		0,09	0,04	0
C71_marseille		0,05	0,01	0
C72_marseille		0,26	0,07	0

C73_marseille		0,12	0,05	0
C74_marseille		0,04	0,01	0
C75_marseille		0,23	0,08	0
C76_marseille		0,04	0,02	0
C77_marseille		0,04	0,01	0
C78_marseille		0,04	0,01	0
C79_marseille		0,08	0,02	0
C81_marseille		0,21	0,05	0
C82_marseille		0,11	0,04	0
C84_marseille		0,51	0,27	0,02
C84_marseille		0,24	0,08	0
C86_marseille		0,22	0,07	0
C86_marseille		0,09	0,03	0
C87_marseille		0,02	0,01	0
C88_marseille		0,06	0,02	0
C89_marseille		0,04	0,01	0
C91_marseille		0,03	0,01	0
C92_marseille		0,13	0,03	0
C93_marseille		0,14	0,04	0
C94_marseille		0,06	0,01	0
C95_marseille		0,06	0,01	0
C96_marseille		0,12	0,04	0
C98_marseille		0,05	0,01	0

C98_marseille		0,09	0,03	0
C99_marseille		0,16	0,04	0
C100_marseille		0,15	0,05	0,01
C101_marseille		0,06	0,02	0
C102_marseille		0,15	0,06	0,02
C103_marseille		0,01	0	0
C104_marseille		0,12	0,05	0
C105_marseille		0,18	0,07	0
C106_marseille		0,16	0,05	0
C107_marseille		0,05	0,02	0
C108_marseille		0,03	0,01	0
C109_marseille		0,05	0,01	0
C110_marseille		0,17	0,05	0
C111_marseille		0,03	0,01	0
C112_marseille		0,06	0,02	0
C113_marseille		0,06	0,03	0
C114_marseille		0,02	0,01	0
C115_marseille		0,02	0,01	0
C116_marseille		0,26	0,07	0
C117_marseille		0,26	0,09	0
C118_marseille		0,05	0,02	0
C119_marseille		0,05	0,02	0
C120_marseille		0,02	0,01	0

C121_marseille		0,06	0,02	0
C122_marseille		0,03	0,01	0
C123_marseille		0,13	0,04	0
C124_marseille		0,02	0,01	0
C125_marseille		0,06	0,01	0
C127_marseille		0,02	0,01	0
C127_marseille		0,02	0,01	0
C128_marseille		0,03	0,01	0
C129_marseille		0,08	0,03	0
C130_marseille		0,05	0,02	0
C131_marseille		0,04	0,02	0
C132_marseille		0,06	0,02	0
C133_marseille		0,04	0,01	0
C134_marseille		0,04	0,01	0
C135_marseille		0,02	0,01	0
C136_marseille		0,27	0,07	0
C137_marseille		0,03	0,01	0
C138_marseille		0,05	0,02	0
C139_marseille		0,2	0,07	0
C140_marseille		0,03	0,01	0
C141_marseille		0,06	0,02	0
C142_marseille		0,04	0,02	0
C143_marseille		0,04	0,01	0

C144_marseille		0,09	0,03	0
C145_marseille		0,31	0,13	0
C146_marseille		0,23	0,08	0,01
C149_marseille		0,09	0,02	0
C149_marseille		0,12	0,04	0
C149_marseille		0,06	0,02	0
C150_marseille		0,09	0,03	0
C151_marseille		0,36	0,11	0
C152_marseille		0,12	0,03	0
C153_marseille		0,03	0,01	0
C154_marseille		0,12	0,04	0
C155_marseille		0,1	0,03	0
C156_marseille		0,11	0,04	0
C157_marseille		0,25	0,08	0
C158_marseille		0,02	0,01	0
C159_marseille		0,25	0,08	0
C160_marseille		0,16	0,04	0
C161_marseille		0,14	0,05	0
C162_marseille		0,77	0,19	0
C163_marseille		0,04	0,02	0
C164_marseille		0,04	0,02	0
C165_marseille		0,04	0,02	0
C166_marseille		0,13	0,06	0

C167_marseille		0,02	0	0
C168_marseille		0,01	0	0
C169_marseille		0,01	0	0
C170_marseille		0,01	0	0
C171_marseille		0,05	0,01	0
C172_marseille		0,01	0	0
C173_marseille		0,07	0,03	0
C174_marseille		0,01	0	0
C175_marseille		0,01	0,01	0
C176_marseille		0,03	0,01	0
C177_marseille		0,04	0,01	0
C178_marseille		0,05	0,02	0
C179_marseille		0,13	0,05	0
C180_marseille		0,01	0	0
C181_marseille		0,03	0,01	0
C182_marseille		0,02	0,01	0
C182_marseille		0,04	0,01	0
C184_marseille		0,02	0,01	0
C185_marseille		0,02	0,01	0
C186_marseille		0,03	0,01	0
C187_marseille		0,04	0,02	0
C188_marseille		0,05	0,01	0
C189_marseille		0,04	0,02	0

C190_marseille		0,03	0,01	0
C191_marseille		0,08	0,03	0
C192_marseille		0,1	0,02	0
C193_marseille		0,04	0,01	0
C194_marseille		0,01	0	0
C195_marseille		0,03	0,01	0
C196_marseille		0,05	0,02	0
C197_marseille		0,01	0	0
C198_marseille		0,01	0,01	0
C199_marseille		0,07	0,03	0
C200_marseille		0,01	0	0
C201_marseille		0,01	0	0
C202_marseille		0,02	0,01	0
C203_marseille		0,02	0,01	0
C204_marseille		0,2	0,06	0
C205_marseille		0,04	0,01	0
C206_marseille		0,03	0,01	0
C207_marseille		0,01	0	0
C208_marseille		0,03	0,01	0
C209_marseille		0,2	0,07	0
C210_marseille		0,03	0,01	0
C211_marseille		0,01	0	0
C212_marseille		0,02	0,01	0

C213_marseille		0,04	0,02	0
C214_marseille		0,01	0	0
C215_marseille		0	0	0
C216_marseille		0,04	0,01	0
C217_marseille		0,02	0,01	0
C218_marseille		0,03	0,01	0
C219_marseille		0,03	0,01	0
C220_marseille		0	0	0
C221_marseille		0,18	0,08	0
C222_marseille		0,28	0,11	0,01
C223_marseille		0,02	0,01	0
C224_marseille		0,1	0,03	0
C225_marseille		0,15	0,06	0
C226_marseille		0,07	0,03	0
C227_marseille		0,02	0,01	0
C228_marseille		0,05	0,01	0
C229_marseille		0,01	0	0
C230_marseille		0,05	0,01	0
C231_marseille		0,01	0	0
C232_marseille		0,03	0,01	0
C233_marseille		0,19	0,06	0
C234_marseille		0,09	0,03	0
C235_marseille		0,06	0,02	0

C236_marseille		0,16	0,04	0
C237_marseille		0,11	0,03	0
C238_marseille		0,11	0,04	0
C1_marseille		0,18	0,05	0
C2_marseille		0,06	0,02	0
C3_marseille		0,33	0,13	0
C4_marseille		1,27	0,42	0,04
C5_marseille		0,06	0,02	0
C6_marseille		0,1	0,04	0
C7_marseille		0,22	0,06	0
C8_marseille		0,23	0,09	0
C9_marseille		0,49	0,17	0
C10_marseille		0,11	0,04	0
C11_marseille		0,18	0,07	0
C12_marseille		0,12	0,04	0
C13_marseille		0,03	0,01	0
C14_marseille		0,28	0,08	0
C15_marseille		0,33	0,07	0
C16_marseille		0,1	0,02	0
C17_marseille		0,06	0,01	0
C18_marseille		0,13	0,06	0,02
C19_marseille		0,15	0,05	0
C20_marseille		0,06	0,02	0

C21_marseille		0,11	0,04	0
C22_marseille		0,03	0,01	0
C23_marseille		0,27	0,09	0
C24_marseille		0,05	0,02	0
C25_marseille		0,06	0,03	0
C26_marseille		0,12	0,05	0
C27_marseille		0,26	0,05	0
C28_marseille		0,07	0,01	0
C29_marseille		0,38	0,12	0
C30_marseille		0,19	0,05	0
C31_marseille		0,19	0,04	0
C32_marseille		0,05	0,02	0
C33_marseille		0,19	0,06	0
C34_marseille		0,09	0,01	0
C35_marseille		1,7	0,41	0,04
C36_marseille		0,02	0,01	0
C37_marseille		0,1	0,05	0
C38_marseille		0,13	0,02	0
C41_marseille		0,37	0,09	0
C42_marseille		0,02	0,01	0
C43_marseille		0,08	0,03	0
C44_marseille		0,24	0,07	0
C46_marseille		0,04	0,01	0

C47_marseille		0,04	0	0
C48_marseille		0,13	0,03	0
C49_marseille		0,51	0,12	0
C50_marseille		0,06	0,02	0
C51_marseille		0,2	0,05	0
C52_marseille		0,11	0,02	0
C5_martigues		0,06	0,01	0
C6_martigues		0,15	0,04	0
C7_martigues		0,23	0,05	0
C8_martigues		0,02	0,01	0
C9_martigues		0,06	0,01	0
C10_martigues		0,15	0,04	0
C11_martigues		0,09	0,02	0
C12_martigues		0,04	0,01	0
C13_martigues		0,07	0,02	0
C14_martigues		0,01	0	0
C15_martigues		0	0	0
C1_martigues		0,18	0,05	0
C2_martigues		0,06	0,01	0
C3_martigues		0,03	0,01	0
C4_martigues		0,46	0,1	0
C5_martigues		0,09	0,03	0
C1_port-de-bouc		0,35	0,09	0

C2_port-de-bouc		0,03	0	0
C3_port-de-bouc		0,22	0,04	0
C4_port-de-bouc		0,74	0,15	0
C1_rognonas		0,53	0,14	0
C1_saint-mitre-les-remparts		0,49	0,1	0
C8_salon-de-provence		0,05	0,02	0
C9_salon-de-provence		0,1	0,03	0
C10_salon-de-provence		0,15	0,06	0
C11_salon-de-provence		0,01	0	0
C12_salon-de-provence		0,04	0,01	0
C1_salon-de-provence		0,21	0,07	0
C2_salon-de-provence		0,08	0,03	0
C3_salon-de-provence		0,09	0,03	0
C4_salon-de-provence		0,09	0,02	0
C5_salon-de-provence		0,34	0,1	0
C6_salon-de-provence		0,29	0,08	0
C7_salon-de-provence		0,29	0,07	0
C1_septemes-les-vallons		0,09	0,02	0
C2_septemes-les-vallons		0,17	0,03	0
C2_tarascon		0,04	0,01	0
C1_tarascon		0,13	0,05	0
C2_vitrolles		0,18	0,05	0
C1_vitrolles		0,38	0,06	0

C39_marseille		0,54	0,12	0,01
C40_marseille		0,61	0,11	0,01
C45_marseille		0,08	0,02	0,01
C90_marseille		0,17	0,05	0,01
C80_marseille		1,84	0,52	0,08
C1_aixmarseilleMetropole		2,62	0,47	0,01
C8_aixmarseilleMetropole		0,21	0,04	0
C10_aixmarseilleMetropole		1,46	0,3	0
C6_aixmarseilleMetropole		0,05	0,01	0
C7_aixmarseilleMetropole		0,21	0,05	0
C11_aixmarseilleMetropole		0,71	0,15	0
C12_aixmarseilleMetropole		0,08	0,02	0
C2_aixmarseilleMetropole		0,31	0,08	0
C3_aixmarseilleMetropole		0,09	0,02	0
C4_aixmarseilleMetropole		0,51	0,13	0
C5_aixmarseilleMetropole		0,62	0,11	0
C13_aixmarseilleMetropole		0,38	0,06	

6 - Les conclusions

Le présent rapport constitue le résumé non technique de l'étude sur la cartographie du bruit des infrastructures routières non concédées du département de Seine-Saint-Denis. Il fait état de l'exposition des populations, des établissements sensibles et des surfaces de territoire au bruit des routes.

Après avoir été arrêtées par le Préfet, les résultats de cette étude doivent être publiés, transmis à la Commission Européenne et mis à la disposition du public au siège de l'autorité compétente, à savoir la Préfecture.

Ces résultats constituent des éléments de diagnostic préalables à l'établissement des Plans de Prévention du Bruit dans l'Environnement (PPBE) et à ce titre, ils doivent être transmis aux autorités compétentes en charge de l'établissement de ces plans, à savoir :

- la métropole Aix-Marseille,
- les communes du département.

Rédigé à Sourdun, le 5/3/2018

Vu et approuvé, le

Le chargé d'Affaire

Guillaume Passé



Cerema IDF

Departement Ville Durable - 120 route de Paris BP 2016 – Sourdun 77487 PROVINS CEDEX - +33 (0)1 60 52 33 96

Siège social : Cité des mobilités - 25, avenue François Mitterrand - CS 92 803 - F-69674 Bron Cedex - Tél : +33 (0)4 72 14 30 30

Établissement public - Siret 130 018 310 00107 - TVA Intracommunautaire : FR 94 130018310