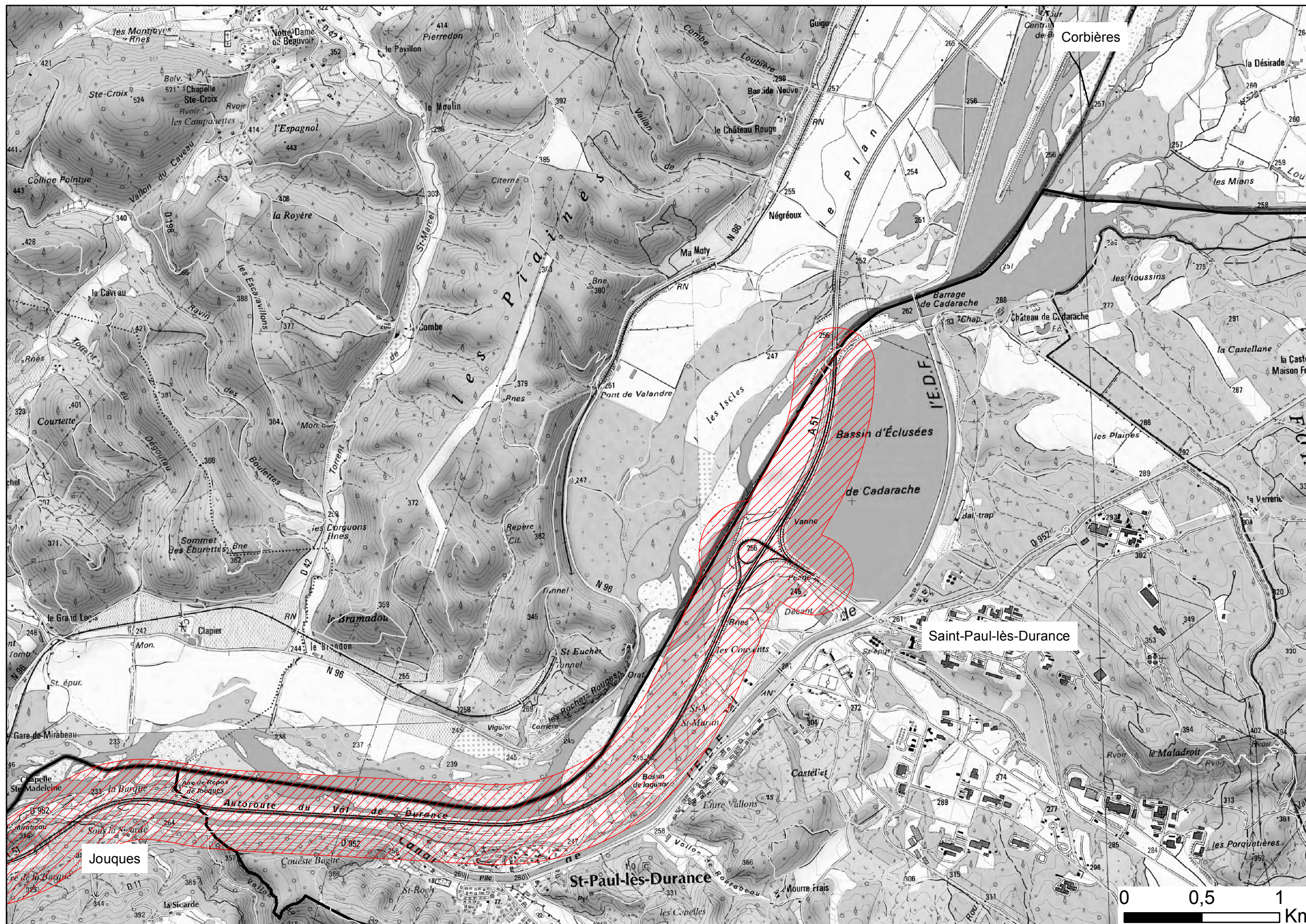


Secteurs affectés par le bruit - carte de "type b"

Secteurs affectés par le bruit tel que désignés par le classement sonore des infrastructures de transports terrestres de 1998 pour le réseau routier ESCOTA du Département des BOUCHES-DU-RHÔNE dont le trafic est supérieur à 3M véh/an.

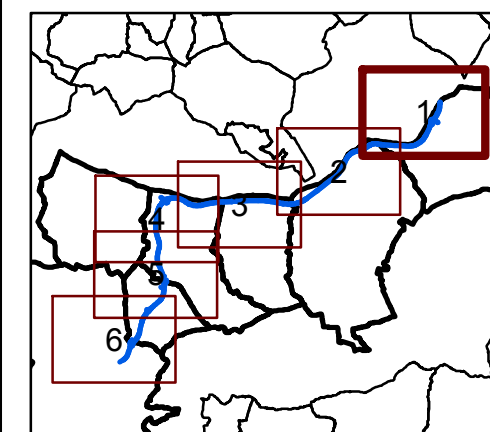


A0514
DALLE n°1

Secteurs affectés par le bruit
au sens du classement sonore

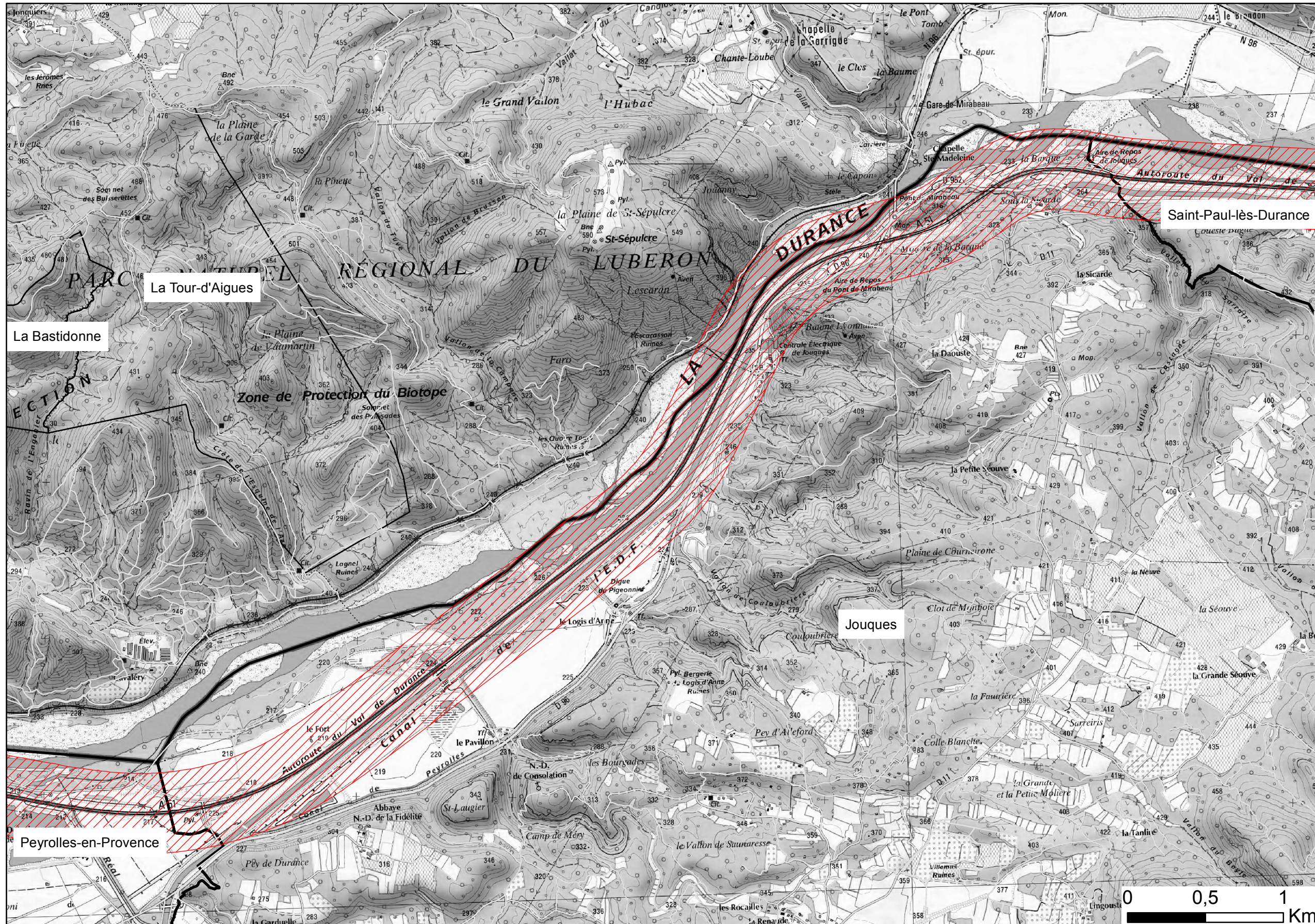


Format d'impression A3



Secteurs affectés par le bruit - carte de "type b"

Secteurs affectés par le bruit tel que désignés par le classement sonore des infrastructures de transports terrestres de 1998 pour le réseau routier ESCOTA du Département des BOUCHES-DU-RHÔNE dont le trafic est supérieur à 3M véh/an.

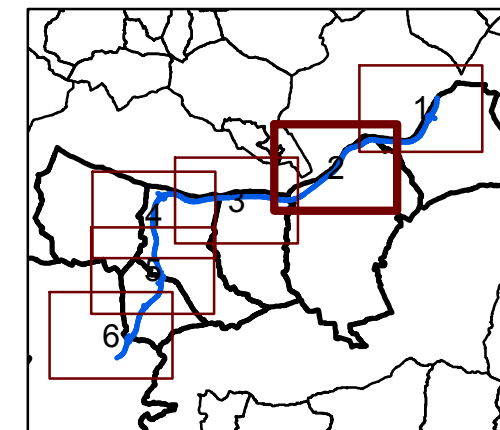


A0514
DALLE n°2

Secteurs affectés par le bruit
au sens du classement sonore

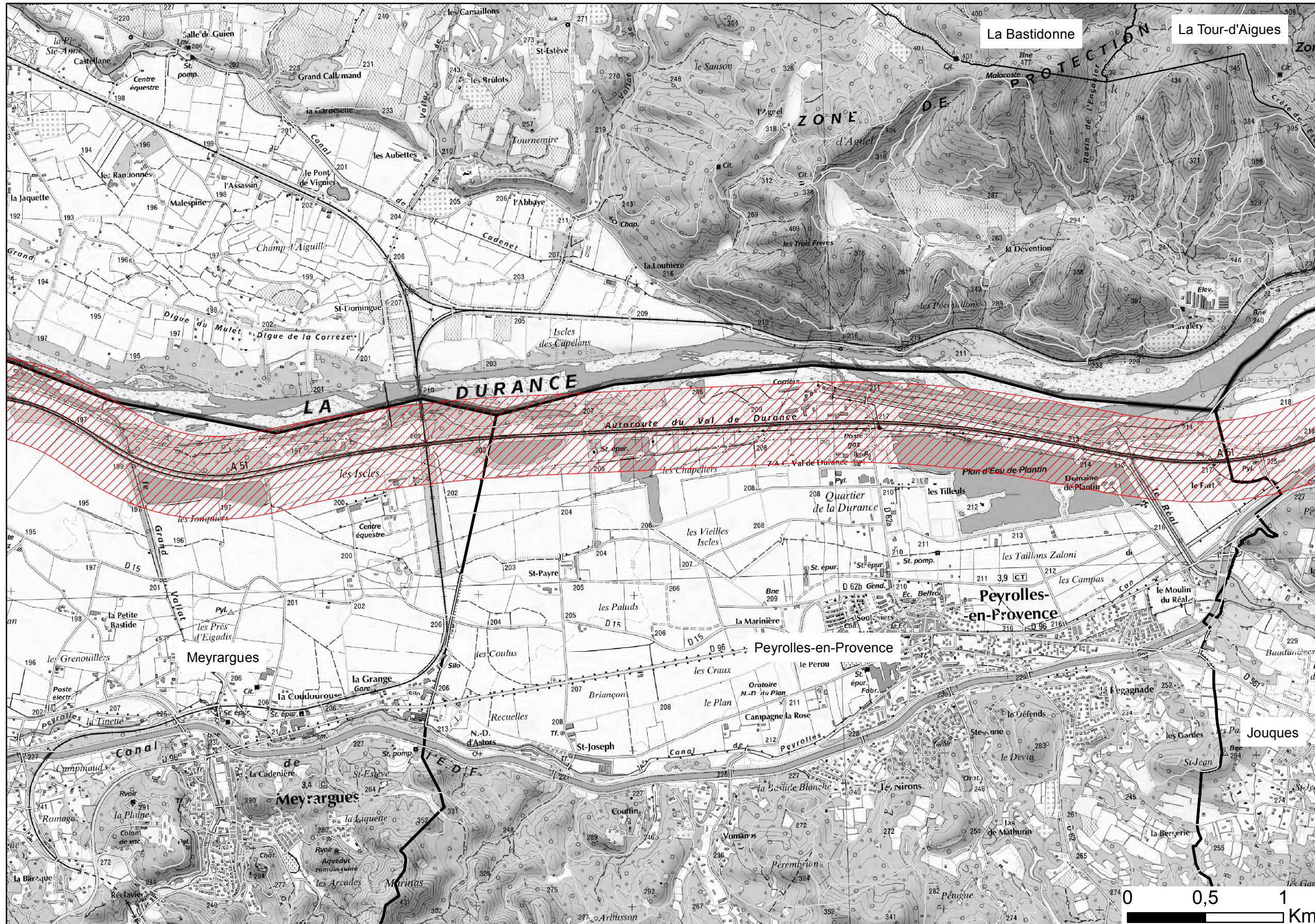


Format d'impression A3



Secteurs affectés par le bruit - carte de "type b"

Secteurs affectés par le bruit tel que désignés par le classement sonore des infrastructures de transports terrestres de 1998 pour le réseau routier ESCOTA du Département des BOUCHES-DU-RHÔNE dont le trafic est supérieur à 3M véh/an.

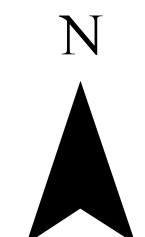
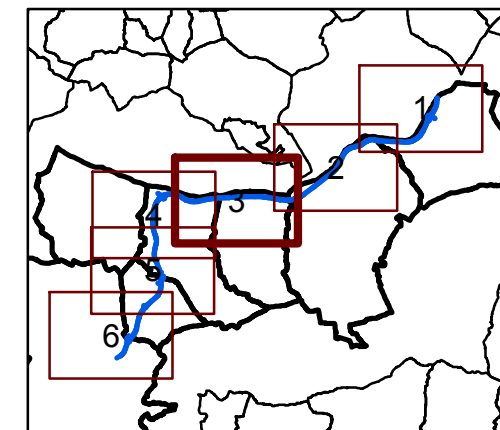


A0514
DALLE n°3

Secteurs affectés par le bruit
au sens du classement sonore

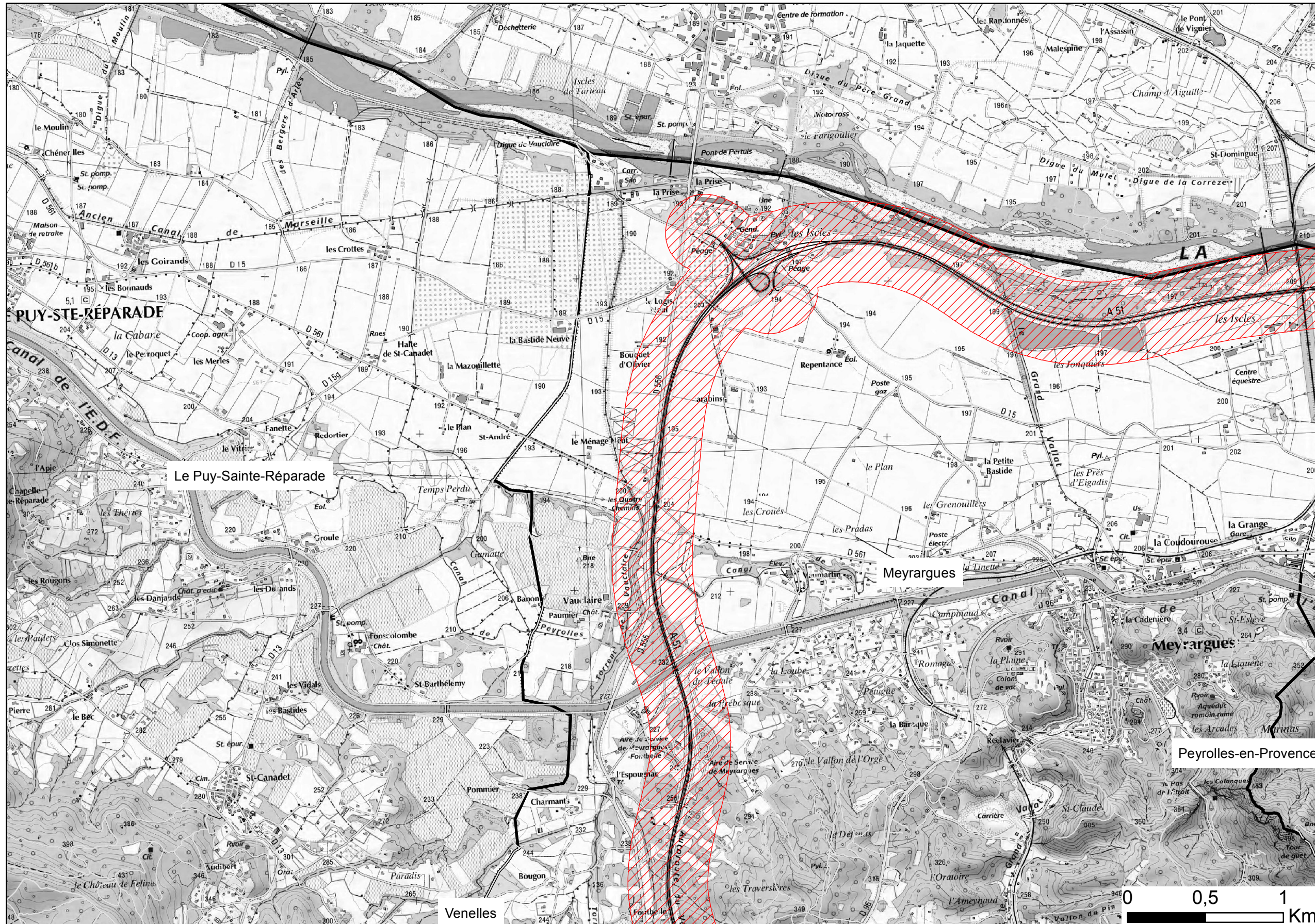


Format d'impression A3



Secteurs affectés par le bruit - carte de "type b"

Secteurs affectés par le bruit tel que désignés par le classement sonore des infrastructures de transports terrestres de 1998 pour le réseau routier ESCOTA du Département des BOUCHES-DU-RHÔNE dont le trafic est supérieur à 3M véh/an.

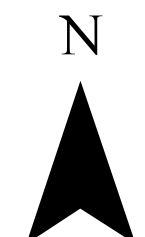
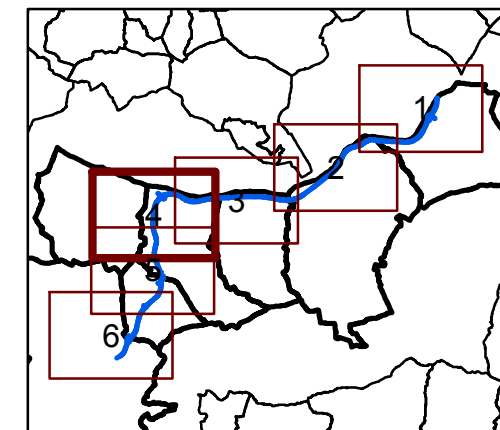


A0514
DALLE n°4

Secteurs affectés par le bruit
au sens du classement sonore

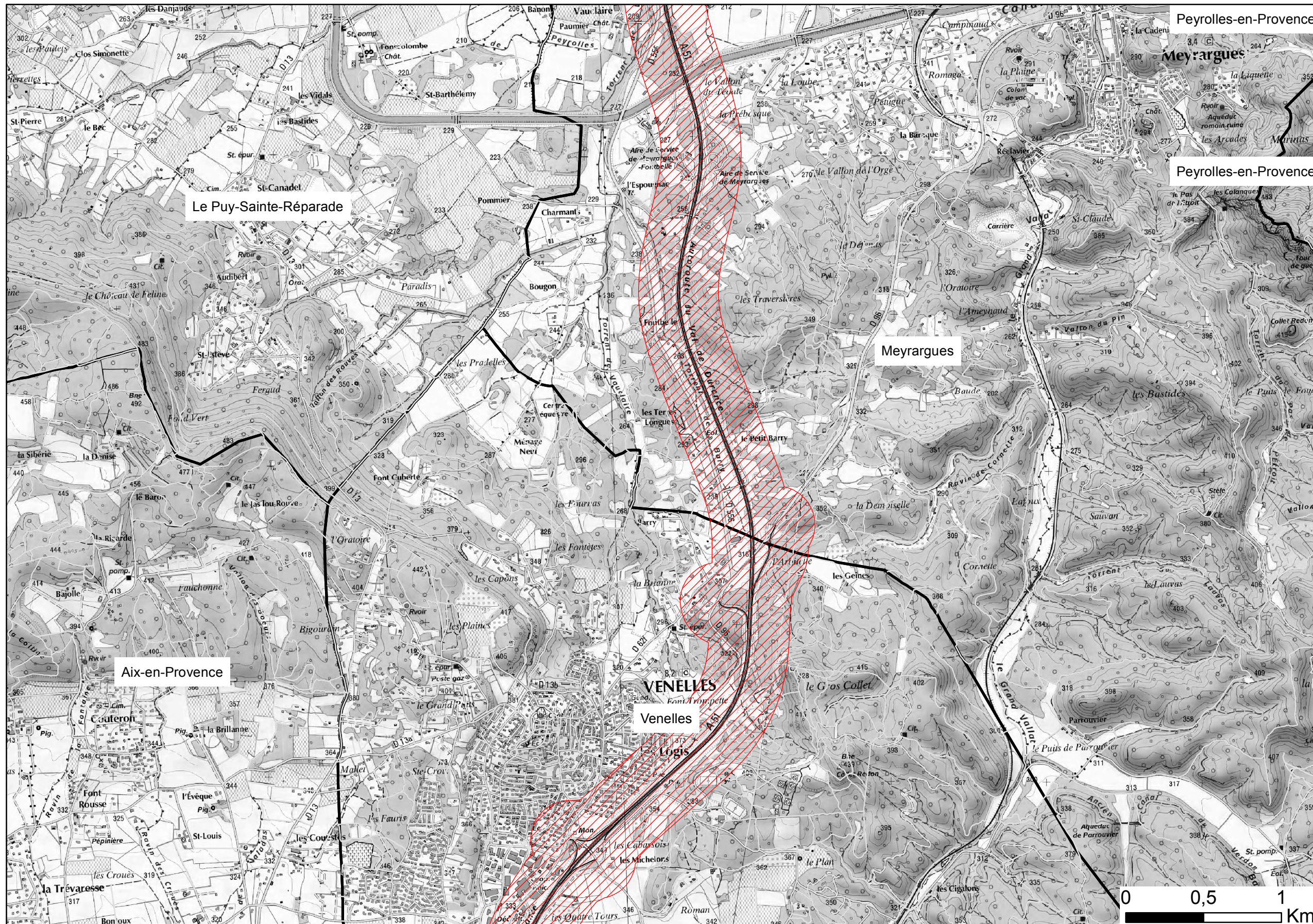


Format d'impression A3



Secteurs affectés par le bruit - carte de "type b"

Secteurs affectés par le bruit tel que désignés par le classement sonore des infrastructures de transports terrestres de 1998 pour le réseau routier ESCOTA du Département des BOUCHES-DU-RHÔNE dont le trafic est supérieur à 3M véh/an.

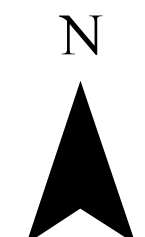
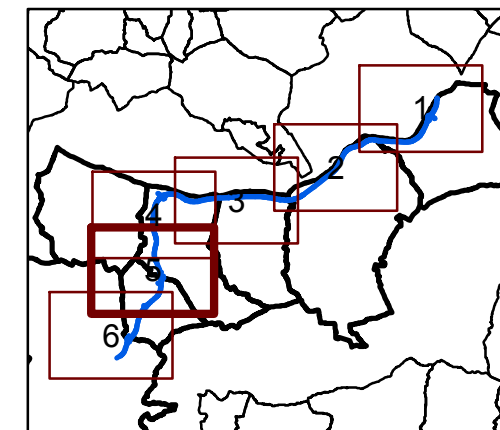


A0514
DALLE n°5

Secteurs affectés par le bruit
au sens du classement sonore

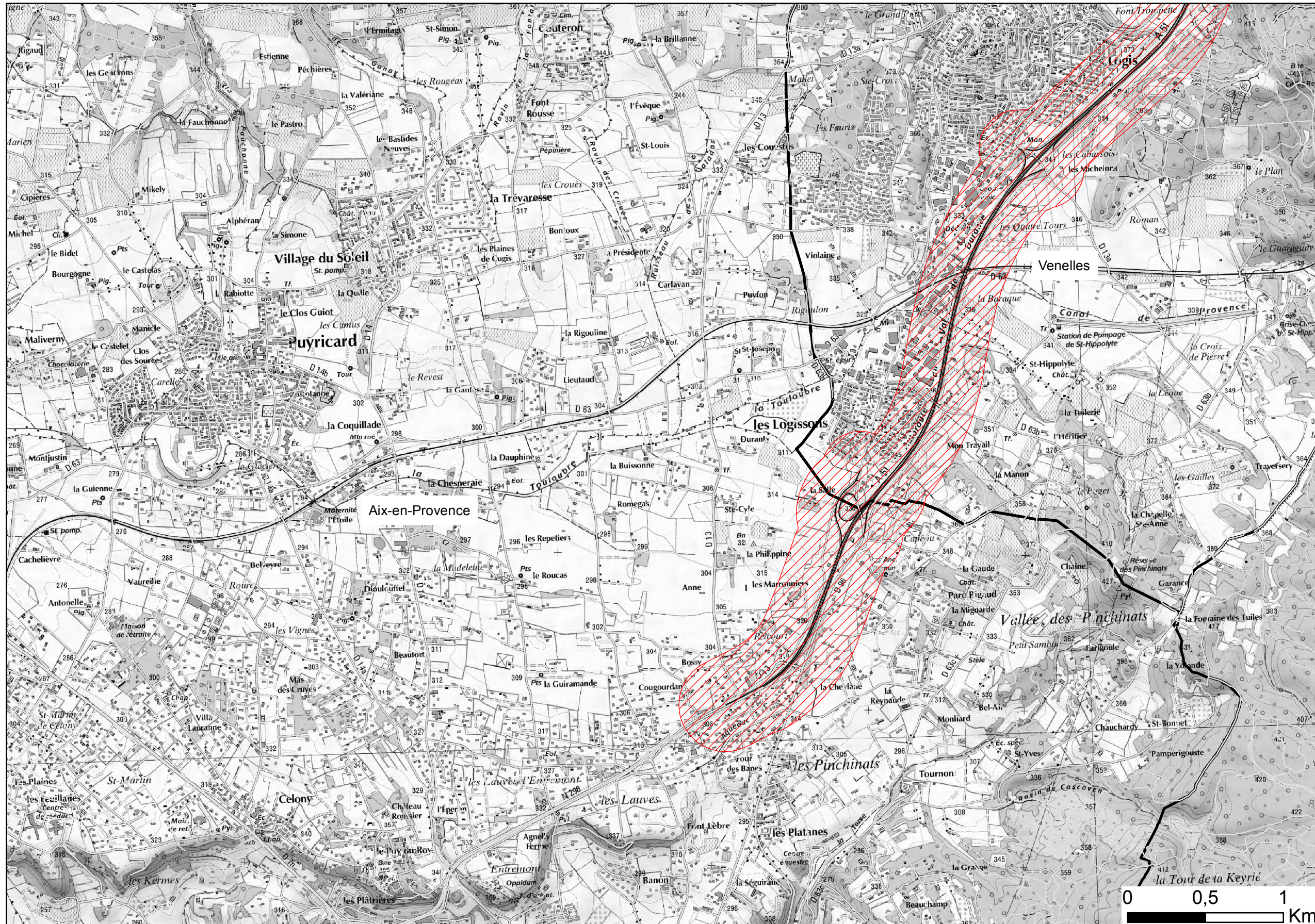


Format d'impression A3



Secteurs affectés par le bruit - carte de "type b"

Secteurs affectés par le bruit tel que désignés par le classement sonore des infrastructures de transports terrestres de 1998 pour le réseau routier ESCOTA du Département des BOUCHES-DU-RHÔNE dont le trafic est supérieur à 3M véh/an.



A0514
DALLE n°6

Secteurs affectés par le bruit
au sens du classement sonore



Format d'impression A3

