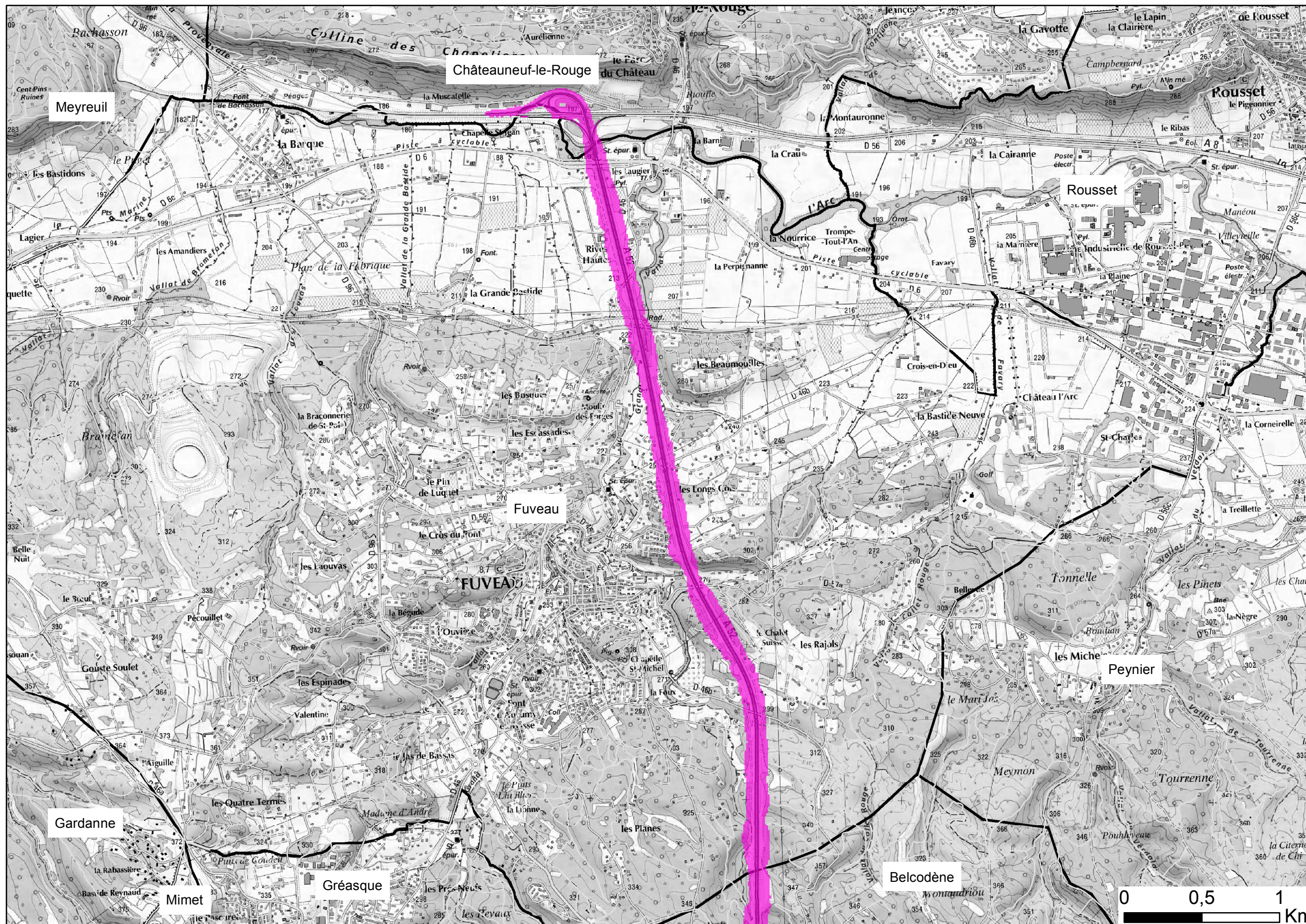



Zones exposées au bruit - carte de "type c" - LN

Zones susceptibles de contenir des bâtiments dont le Ln (Level night) dépasse 62 dB(A)
pour le réseau ESCOTA du Département des BOUCHES-DU-RHÔNE dont le trafic est supérieur à 3M véh/an.

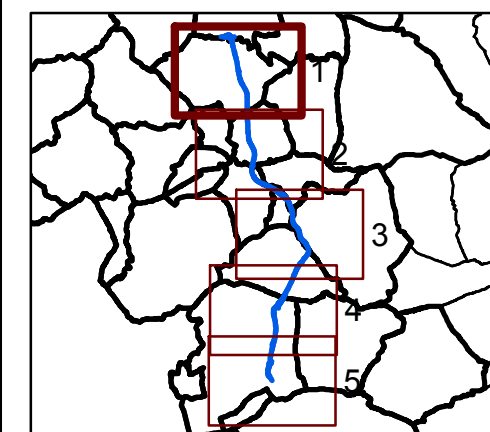


A0524
DALLE n°1

Niveaux sonores

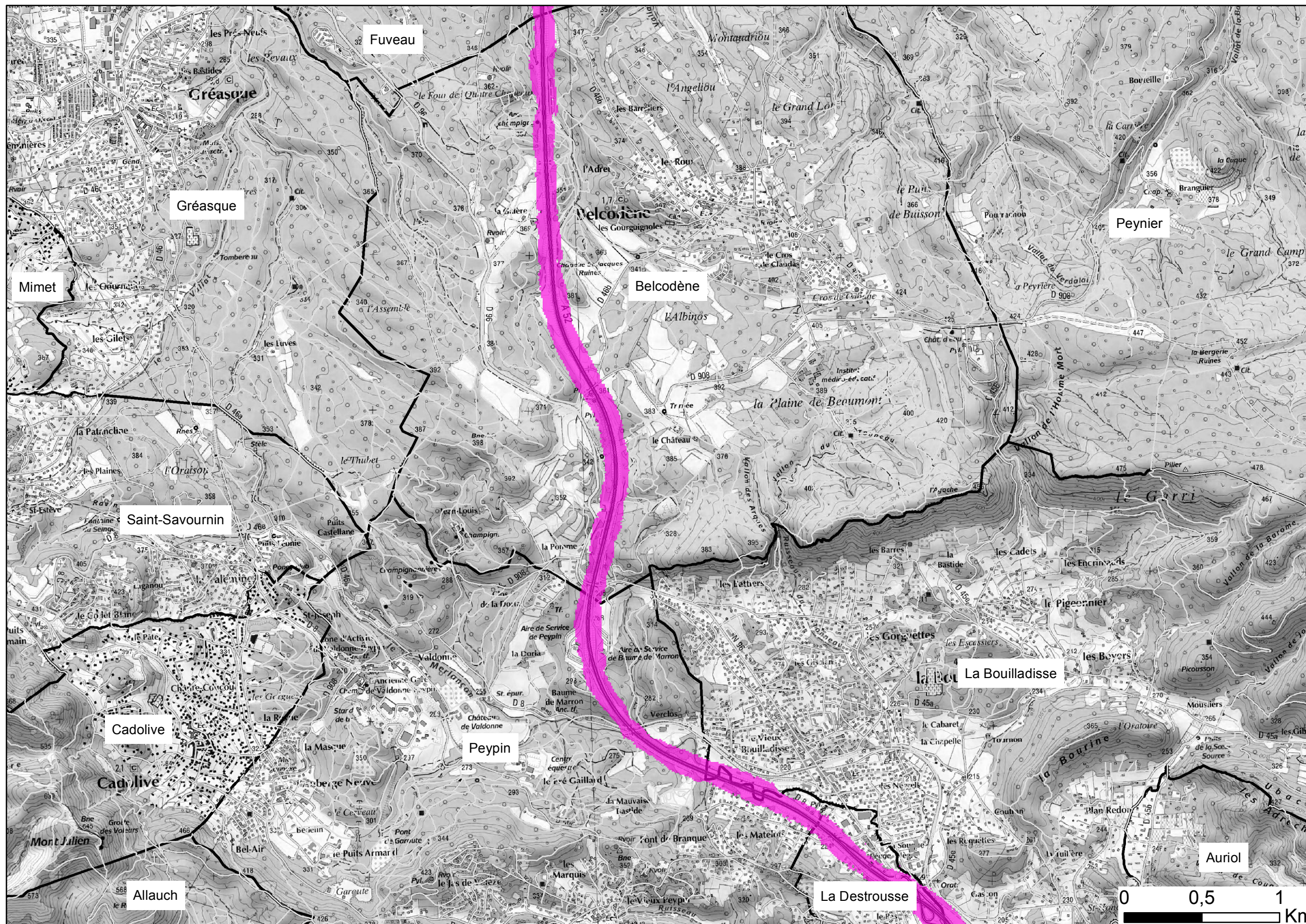
 LN > 62 dB(A)

Format d'impression A3




Zones exposées au bruit - carte de "type c" - LN

Zones susceptibles de contenir des bâtiments dont le Ln (Level night) dépasse 62 dB(A)
pour le réseau ESCOTA du Département des BOUCHES-DU-RHÔNE dont le trafic est supérieur à 3M véh/an.

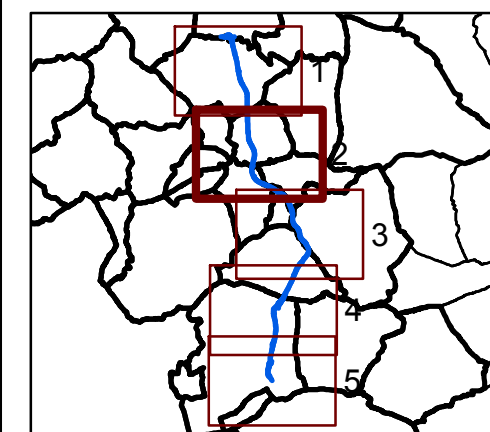


A0524
DALLE n°2

Niveaux sonores

 LN > 62 dB(A)

Format d'impression A3




Zones exposées au bruit - carte de "type c" - LN

Zones susceptibles de contenir des bâtiments dont le Ln (Level night) dépasse 62 dB(A)
pour le réseau ESCOTA du Département des BOUCHES-DU-RHÔNE dont le trafic est supérieur à 3M véh/an.

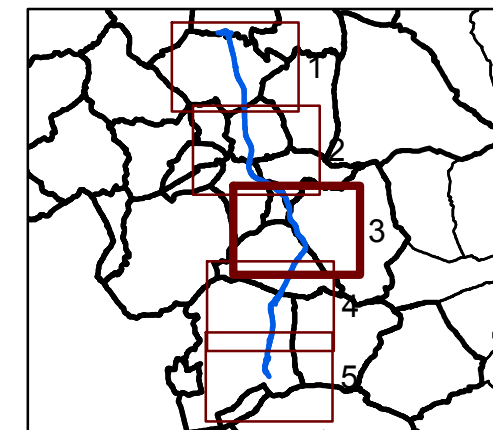


A0524
DALLE n°3

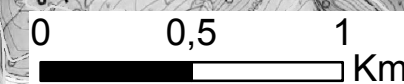
Niveaux sonores

 LN > 62 dB(A)

Format d'impression A3



SOLDATA
ACOUSTIC

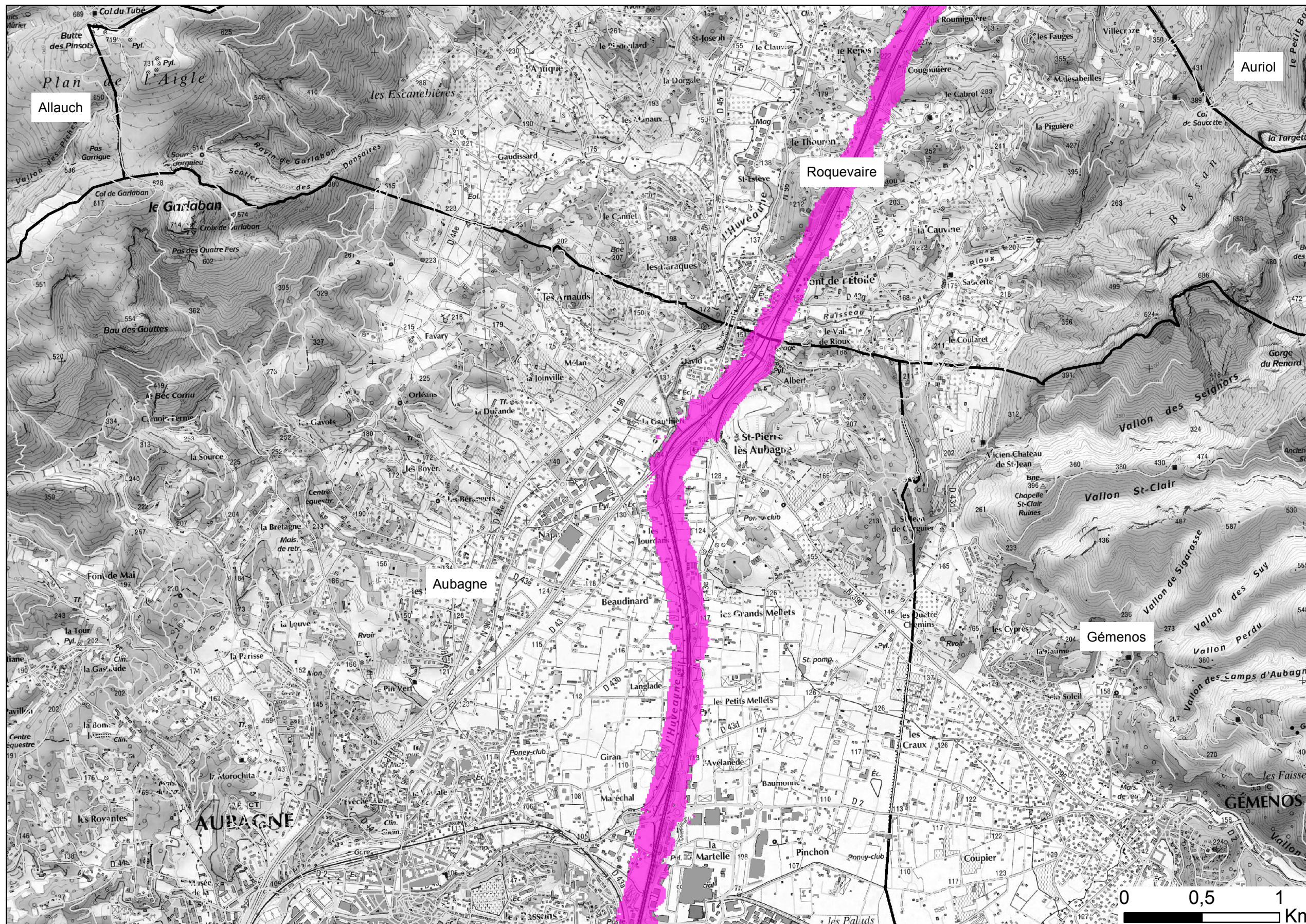


Zones exposées au bruit - carte de "type c" - LN

Département des BOUCHES-DU-RHÔNE (13)
FRANCE




Zones susceptibles de contenir des bâtiments dont le Ln (Level night) dépasse 62 dB(A)
pour le réseau ESCOTA du Département des BOUCHES-DU-RHÔNE dont le trafic est supérieur à 3M véh/an.

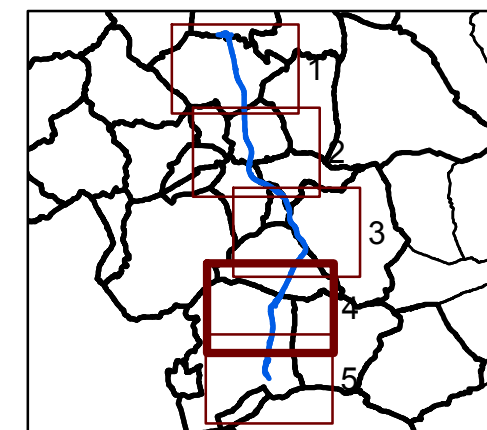


A0524
DALLE n°4

Niveaux sonores

 LN > 62 dB(A)

Format d'impression A3

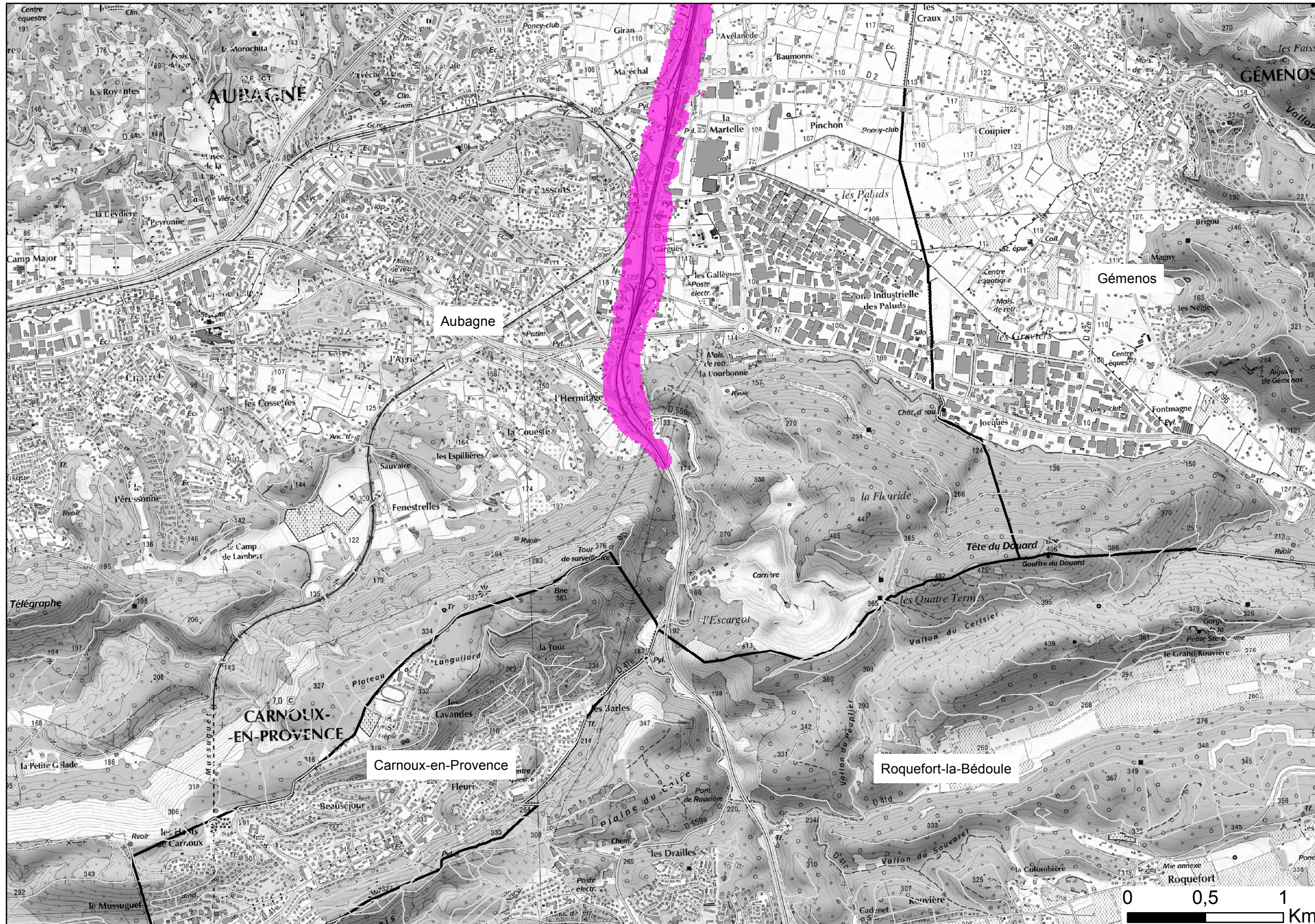


Zones exposées au bruit - carte de "type c" - LN

Département des BOUCHES-DU-RHÔNE (13)
FRANCE




Zones susceptibles de contenir des bâtiments dont le Ln (Level night) dépasse 62 dB(A)
pour le réseau ESCOTA du Département des BOUCHES-DU-RHÔNE dont le trafic est supérieur à 3M véh/an.



A0524
DALLE n°5

Niveaux sonores

 LN > 62 dB(A)

Format d'impression A3

