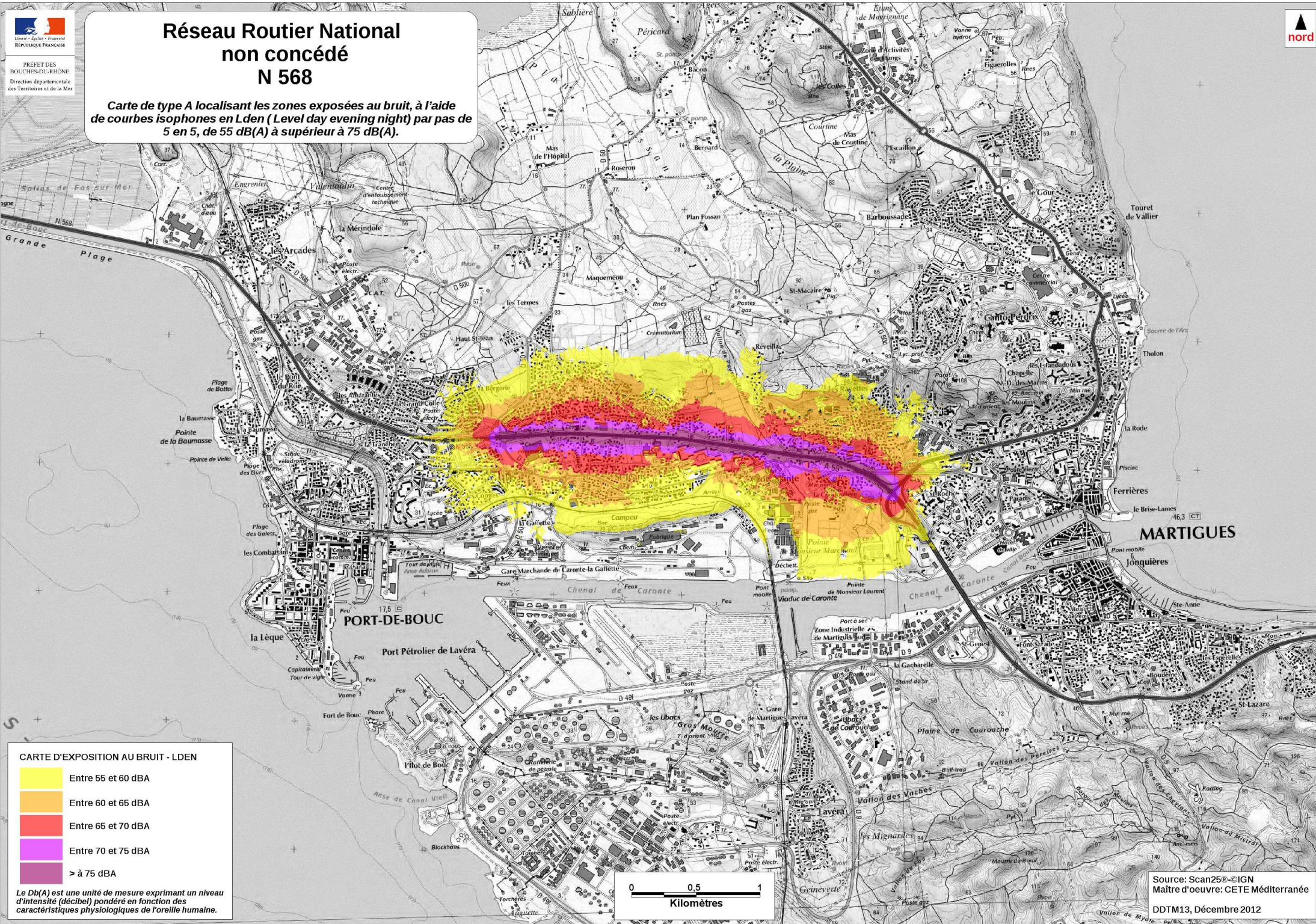


Réseau Routier National non concédé N 568

Carte de type A localisant les zones exposées au bruit, à l'aide
de courbes isophones en Lden (Level day evening night) par pas de
5 en 5, de 55 dB(A) à supérieur à 75 dB(A).



CARTE D'EXPOSITION AU BRUIT - L DEN

- Entre 55 et 60 dBA
- Entre 60 et 65 dBA
- Entre 65 et 70 dBA
- Entre 70 et 75 dBA
- > à 75 dBA

Le Db(A) est une unité de mesure exprimant un niveau
d'intensité (décibel) pondéré en fonction des
caractéristiques physiologiques de l'oreille humaine.

0 0,5 1
Kilomètres